

高松商工会議所
業種別業界景気動向調査結果

(当所管内の概要)

平成24年度 第2四半期（平成24年7月～9月期）調査

1. 調査基準日 平成24年9月1日
2. 調査対象 当所管内の中小企業者等144社
3. 回答企業数 143社（回答率 99.3%）

業種別内訳	製造業	26社	建設業	23社
	卸売業	13社	小売業	40社
	サービス業	25社	その他	16社

規模別内訳	大企業	1社	中小企業	132社
	業界団体	10団体		

当所は、平成 24 年 9 月 1 日を調査基準日として、業種別業界景気動向調査（平成 24 年 7 月～9 月期）を実施し、その調査結果をまとめた。

この調査は、短期的な景気動向を把握するため、四半期毎に行っているもの。調査対象は、当所管内の中小企業等より 144 社を抽出し、調査を実施。143 社から回答を得た。（回答率=99.3%）

この調査結果の中で、

「今 期」とは、平成 24 年 7 月から 9 月まで

「前年同期」とは、平成 23 年 7 月から 9 月まで

「前 期」とは、平成 24 年 4 月から 6 月まで

「来 期」とは、平成 24 年 10 月から 12 月まで

を示す。

* D I 値（景気動向指数）について

D I 値は、売上、採算、業況などの各項目についての判断の状況を表す指数である。ゼロを基準として、プラスの値で景気の上向き傾向を表す回答の割合が多いことを示し、マイナスの値で景気の下向き傾向を表す回答の割合が多いことを示す。したがって、売上高などの実数値の上昇率を示すものではなく、強気・弱気などの景気感の相対的な広がりの意味する。

$$D I = (\text{増加・好転などの回答割合}) - (\text{減少・悪化などの回答割合})$$

I 概況（全業種）〈今期（平成 24 年 7 月～9 月期）の概要〉

管内中小企業の景気判断

一進一退 先行きはさらに慎重な見方

2 期ぶりにマイナス幅が拡大。小売業を中心に、長引く売上不振に苦戦を強いられている。消費税アップによる駆け込み需要への期待がある反面、その後の反動減、エコカー補助金終了後の反動減、また、大型・中型チェーン店の出店による競争の激化等、懸念材料が多く、先行きもさらに慎重な見方が続いている。

1. <管内景気動向> 景気判断D I (「上昇した企業割合」－「下降した企業割合」の指数)

前年同期比ベースによる全業種合計の景気判断D Iは、▲37.1ポイントで、前回調査(▲21.5)より15.6ポイントマイナス幅が拡大した。

景気が上昇したと回答した企業は、8.4%、変わらないと回答した企業は46.1%、下降したと回答した企業は45.5%であった。

業種別では、前回調査に比べ、全業種でマイナス幅が拡大した。

前期比ベースによる全業種合計の景気判断D Iは、▲31.5ポイント。前回調査(▲19.4)より12.1ポイントマイナス幅が拡大した。

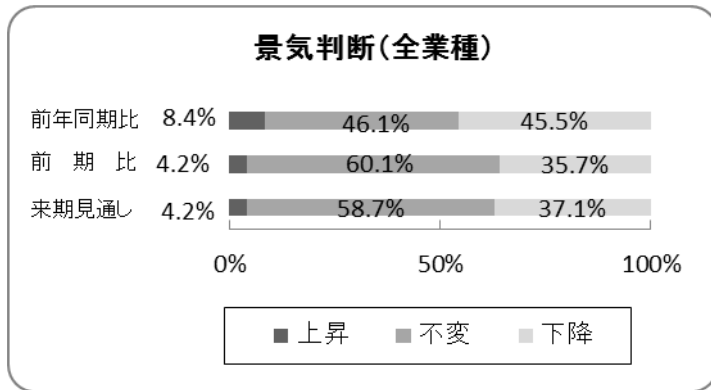
景気が上昇したと回答した企業は4.2%、変わらないと回答した企業は60.1%、下降したと回答した企業は35.7%であった。

業種別では、前年同期比ベースと同様に、前回調査比で、全業種でマイナス幅が拡大した。

来期(先行き)見通しによる全業種合計の景気判断D Iは、▲32.9ポイント。前回調査(▲18.1)より14.8ポイントマイナス幅が拡大した。

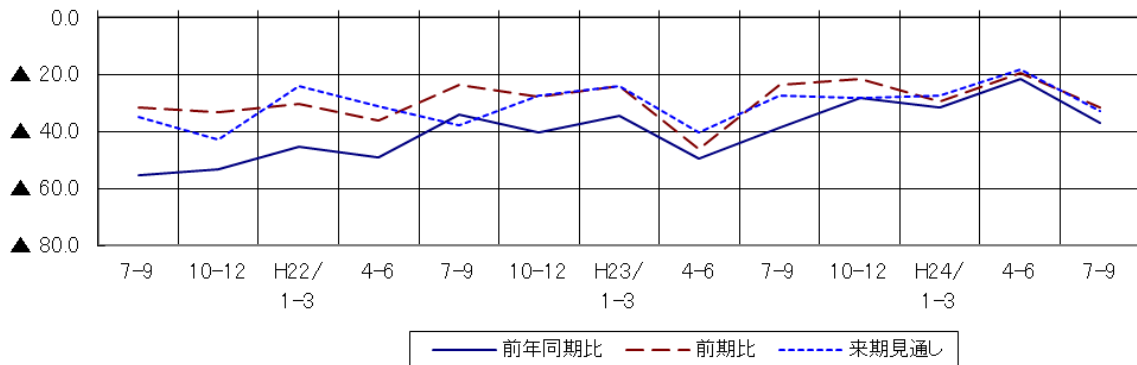
景気が上昇すると回答した企業は4.2%、変わらないと回答した企業は58.7%、下降すると回答した企業は37.1%であった。

業種別では、前回調査に比べ、建設業はマイナス幅が縮小するが、他の5業種でマイナス幅が拡大する見込み。



		景気判断DIの推移													
		7-9	10-12	H22/1-3	4-6	7-9	10-12	H23/1-3	4-6	7-9	10-12	H24/1-3	4-6	7-9	
全業種	前年同期比	▲55.2 ↑	▲53.4 ↑	▲45.2 ↓	▲49.3 ↑	▲34.3 ↓	▲40.4 ↑	▲34.7 ↓	▲49.6 ↑	▲38.7 ↑	▲28.2 ↓	▲31.7 ↑	▲21.5 ↓	▲37.1 ↓	
	前期比	▲31.5 ↓	▲33.3 ↑	▲30.5 ↓	▲36.1 ↑	▲23.8 ↓	▲27.7 ↑	▲24.3 ↓	▲46.1 ↑	▲23.9 ↑	▲21.8 ↓	▲29.6 ↑	▲19.4 ↓	▲31.5 ↓	
	来期見通し	▲35.0 ↓	▲43.0 ↑	▲24.3 ↓	▲31.3 ↓	▲37.8 ↑	▲27.6 ↑	▲24.3 ↓	▲40.4 ↑	▲27.5 ↓	▲28.2 ↑	▲27.5 ↑	▲18.1 ↓	▲32.9 ↓	
製造業	前年同期比	▲40.0 ↓	▲64.0 →	▲64.0 ↑	▲36.0 ↑	▲26.9 ↓	▲42.3 ↑	▲30.8 ↓	▲46.2 ↑	▲34.6 ↑	▲11.5 ↓	▲34.6 ↑	▲30.8 ↓	▲46.2 ↓	
	前期比	▲12.0 ↓	▲28.0 ↓	▲32.0 ↑	▲24.0 ↑	▲19.2 ↓	▲30.8 ↑	▲19.2 ↓	▲34.6 ↑	▲26.9 ↑	▲11.5 ↓	▲23.1 ↑	▲15.4 ↓	▲34.6 ↓	
	来期見通し	▲16.0 ↓	▲48.0 ↑	▲32.0 ↑	▲20.0 ↓	▲50.0 ↑	▲23.1 ↓	▲30.8 ↓	▲50.0 ↑	▲19.2 ↓	▲34.6 →	▲34.6 ↑	▲19.2 ↓	▲38.5 ↓	
建設業	前年同期比	▲48.0 →	▲48.0 ↑	▲36.0 ↓	▲37.5 ↓	▲47.8 ↑	▲45.5 ↑	▲34.8 ↑	▲30.4 ↓	▲34.8 ↑	▲17.4 ↑	▲8.7 ↑	0.0 ↓	▲17.4 ↓	
	前期比	▲24.0 ↓	▲32.0 ↓	▲36.0 ↓	▲37.5 ↑	▲30.4 ↑	▲18.2 ↓	▲26.1 ↓	▲39.1 ↑	▲17.4 →	▲17.4 ↑	▲13.0 ↑	0.0 ↓	▲13.0 ↓	
	来期見通し	▲60.0 →	▲60.0 ↑	▲48.0 ↓	▲54.2 ↑	▲47.8 ↑	▲45.5 ↑	▲39.1 ↓	▲60.9 ↑	▲47.8 ↑	▲43.5 ↑	▲39.1 ↑	▲21.7 ↑	▲17.4 ↓	
卸売業	前年同期比	▲50.0 ↑	▲25.0 ↓	▲33.3 ↑	▲25.0 ↑	▲8.3 ↓	▲18.2 ↑	0.0 ↓	▲33.3 ↑	▲25.0 ↑	▲8.3 ↓	▲50.0 ↑	▲15.4 ↓	▲30.8 ↓	
	前期比	▲41.7 ↑	8.3 ↓	▲25.0 →	▲25.0 ↑	▲8.3 ↑	0.0 ↑	8.3 ↓	▲58.3 ↑	0.0 ↑	8.3 ↓	▲50.0 ↑	▲7.7 ↓	▲23.1 ↓	
	来期見通し	▲8.3 ↑	0.0 ↑	33.3 ↓	▲8.3 ↓	▲16.7 ↓	▲27.3 ↑	16.7 ↓	0.0 →	0.0 ↑	8.3 ↑	25.0 ↓	▲7.7 ↓	▲15.4 ↓	
小売業	前年同期比	▲61.5 ↑	▲48.7 ↑	▲28.2 ↓	▲63.4 ↑	▲42.5 ↓	▲47.5 ↓	▲57.5 ↓	▲65.0 ↑	▲56.1 ↑	▲47.5 ↑	▲41.5 ↑	▲30.0 ↓	▲50.0 ↓	
	前期比	▲25.6 ↓	▲38.5 ↑	▲12.8 ↓	▲46.3 ↑	▲27.5 ↓	▲37.5 ↑	▲35.0 ↓	▲55.0 ↑	▲46.3 ↑	▲40.0 ↑	▲34.1 ↓	▲40.0 ↓	▲47.5 ↓	
	来期見通し	▲33.3 ↓	▲38.5 ↑	▲17.9 ↓	▲39.0 ↑	▲25.0 ↑	▲20.0 ↓	▲22.5 ↓	▲37.5 ↓	▲39.0 ↑	▲15.0 ↓	▲43.9 ↑	▲27.5 ↓	▲45.0 ↓	
サービス業	前年同期比	▲69.2 ↑	▲57.7 ↓	▲69.2 ↓	▲73.1 ↑	▲42.3 ↑	▲38.5 ↓	▲37.0 ↓	▲54.2 ↑	▲32.0 ↓	▲44.0 ↑	▲20.8 ↓	▲26.9 ↓	▲40.0 ↓	
	前期比	▲61.5 ↑	▲53.8 ↓	▲57.7 ↑	▲42.3 ↑	▲38.5 →	▲38.5 ↑	▲25.9 ↓	▲45.8 ↑	▲24.0 ↓	▲32.0 ↑	▲29.2 ↑	▲19.2 ↓	▲28.0 ↓	
	来期見通し	▲46.2 →	▲46.2 ↑	▲30.8 ↑	▲26.9 ↓	▲50.0 ↑	▲30.8 ↑	▲29.6 ↓	▲41.7 ↑	▲24.0 ↓	▲52.0 ↑	▲4.2 ↓	▲15.4 ↓	▲40.0 ↓	
その他の業	前年同期比	▲56.3 ↓	▲70.6 ↑	▲41.2 ↑	▲31.3 ↓	▲12.5 ↓	▲31.3 ↑	▲6.3 ↓	▲50.0 ↑	▲26.7 ↑	▲12.5 ↓	▲37.5 ↑	▲12.5 ↓	▲18.8 ↓	
	前期比	▲31.3 ↑	▲29.4 ↑	▲23.5 ↓	▲25.0 ↑	0.0 ↓	▲12.5 ↓	▲25.0 ↓	▲43.8 ↑	13.3 ↓	▲6.3 ↓	▲37.5 ↑	▲12.5 ↓	▲25.0 ↓	
	来期見通し	▲31.3 ↓	▲47.1 ↑	▲23.5 ↑	▲18.8 ↓	▲31.3 ↑	▲25.0 ↑	▲18.8 ↓	▲31.3 ↑	▲6.7 ↓	▲18.8 ↓	▲31.3 ↑	0.0 ↓	▲18.8 ↓	

〈景気判断DI(全業種)の推移〉



2. 〈企業経営動向〉

(1) 業況判断 業況判断DI (「好転した企業割合」－「悪化した企業割合」の指数)

前年同期比ベースによる全業種合計の業況判断DIは、▲35.0ポイント。前回調査(▲26.4)より8.6ポイントマイナス幅が拡大した。

業況が好転したと回答した企業は7.7%、変わらないと回答した企業は49.6%、悪化したと回答した企業は42.7%であった。

業種別では、前回調査に比べ、「卸売業」でマイナス幅が縮小したものの、他の5業種でマイナス幅が拡大した。

前期比ベースによる全業種合計の業況判断DIは、▲30.8ポイント。前回調査(▲20.1)より10.7ポイントマイナス幅が拡大した。

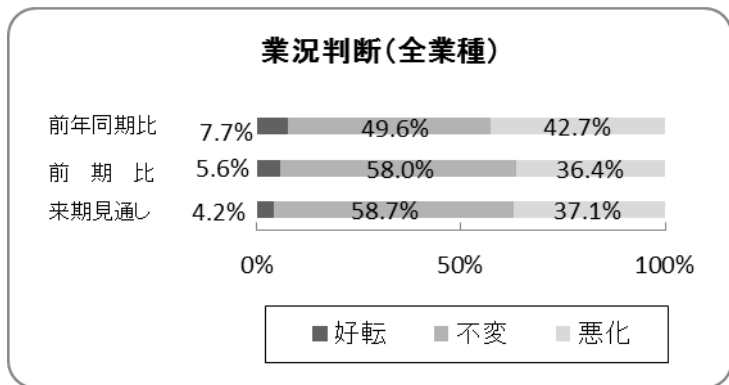
業況が好転したと回答した企業は5.6%、変わらないと回答した企業は58.0%、悪化したと回答した企業は36.4%を占めている。

業種別では、前回調査に比べ、「その他業」で横ばい、「卸売業」でマイナス幅が縮小したものの、他の4業種でマイナス幅が拡大した。

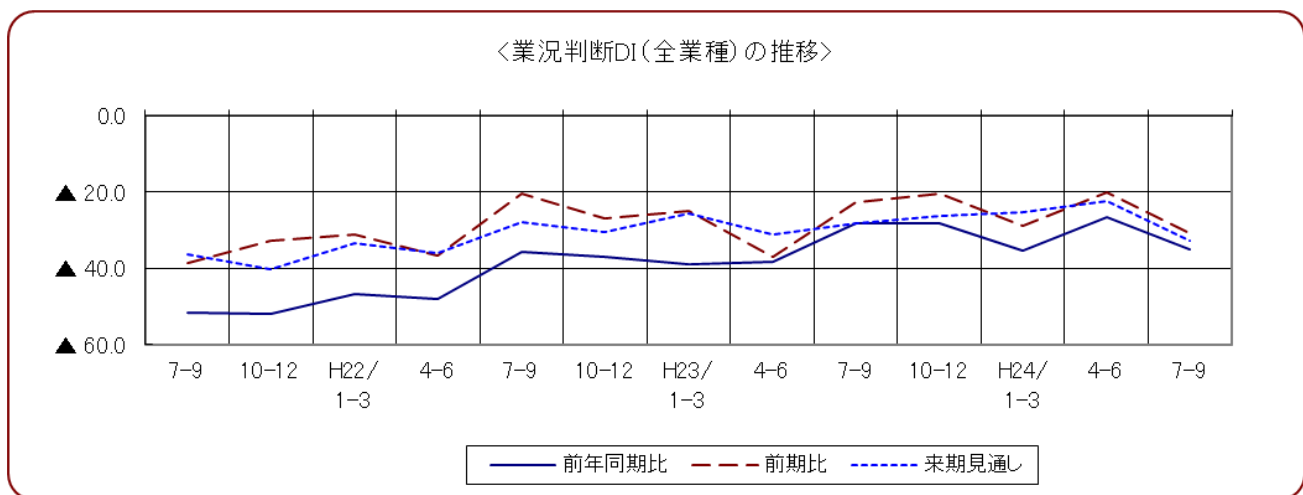
来期(先行き)見通しによる全業種合計の業況判断DIは、▲32.9ポイント。前回調査(▲22.2)より10.7ポイントマイナス幅が拡大した。

業況が好転すると回答した企業は4.2%、変わらないと回答した企業は58.7%、悪化すると回答した企業は37.1%であった。

業種別では、前回調査に比べ、「卸売業」でマイナス幅が縮小するが、他の5業種でマイナス幅が拡大する見込み。



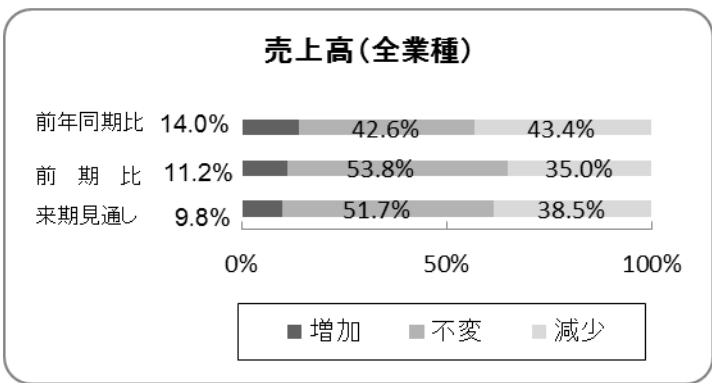
	7-9	10-12	H22/1-3	4-6	7-9	10-12	H23/1-3	4-6	7-9	10-12	H24/1-3	4-6	7-9														
全業種	前年同期比 ▲51.7 ↓ ▲52.0 ↑ ▲46.6 ↓ ▲47.9 ↑ ▲35.7 ↓ ▲36.9 ↓ ▲38.9 ↑ ▲38.3 ↑ ▲28.2 → ▲28.2 ↓ ▲35.2 ↑ ▲26.4 ↓ ▲35.0	前期比 ▲38.5 ↑ ▲32.6 ↑ ▲31.2 ↓ ▲36.8 ↑ ▲20.3 ↓ ▲27.0 ↑ ▲25.0 ↓ ▲36.9 ↑ ▲22.5 ↑ ▲20.4 ↓ ▲28.9 ↑ ▲20.1 ↓ ▲30.8	末期見通し ▲36.4 ↓ ▲40.2 ↑ ▲33.4 ↓ ▲36.1 ↑ ▲28.0 ↓ ▲30.5 ↑ ▲25.7 ↓ ▲31.2 ↑ ▲28.2 ↑ ▲26.1 ↑ ▲25.4 ↑ ▲22.2 ↓ ▲32.9	製造業	前年同期比 ▲52.0 ↓ ▲60.0 → ▲60.0 ↑ ▲40.0 ↑ ▲38.5 → ▲38.5 ↓ ▲46.2 ↑ ▲42.3 ↑ ▲30.8 ↑ ▲23.1 ↓ ▲46.2 ↓ ▲34.6 ↓ ▲42.3	前期比 ▲28.0 ↑ ▲20.0 ↓ ▲36.0 ↑ ▲28.0 ↑ ▲15.4 ↓ ▲30.8 ↓ ▲34.6 ↑ ▲26.9 ↑ ▲23.1 ↑ ▲19.2 ↓ ▲26.9 ↓ ▲34.6 ↓ ▲38.5	末期見通し ▲24.0 ↓ ▲44.0 → ▲44.0 ↑ ▲36.0 ↑ ▲26.9 ↓ ▲30.8 ↓ ▲34.6 ↓ ▲38.5 ↑ ▲34.6 ↓ ▲11.5 ↓ ▲38.5 → ▲38.5 ↓ ▲46.2	建設業	前年同期比 ▲40.0 ↑ ▲36.0 ↓ ▲40.0 ↓ ▲54.2 ↑ ▲43.5 ↑ ▲36.4 ↓ ▲39.1 ↑ ▲13.0 ↑ ▲4.3 ↓ ▲30.4 ↑ ▲26.1 ↑ ▲26.1 ↑ ▲8.7 ↓ ▲21.7	前期比 ▲32.0 → ▲32.0 → ▲32.0 ↓ ▲37.5 ↑ ▲13.0 ↓ ▲18.2 ↑ ▲13.0 ↓ ▲30.4 ↑ ▲13.0 ↓ ▲26.1 → ▲26.1 ↑ ▲8.7 ↓ ▲21.7	末期見通し ▲56.0 → ▲56.0 ↑ ▲48.0 ↓ ▲54.2 ↑ ▲39.1 ↓ ▲54.5 ↑ ▲39.1 → ▲39.1 ↑ ▲21.7 ↓ ▲34.8 ↑ ▲30.4 ↑ ▲21.7 ↓ ▲26.1	卸売業	前年同期比 ▲50.0 ↑ ▲41.7 ↑ ▲16.7 → ▲16.7 ↑ 0.0 ↑ 9.1 ↓ 0.0 ↓ ▲25.0 ↑ ▲16.7 ↑ ▲8.3 ↓ ▲50.0 ↑ ▲38.5 ↑ ▲23.1	前期比 ▲33.3 ↑ ▲16.7 ↑ ▲8.3 ↓ ▲25.0 ↑ ▲8.3 ↑ 9.1 ↓ 0.0 ↓ ▲33.3 ↑ ▲8.3 ↑ 8.3 ↓ ▲33.3 ↑ ▲30.8 ↑ ▲15.4	末期見通し 0.0 ↑ 8.3 ↑ 16.7 ↓ 16.7 ↑ 8.3 ↓ 36.4 ↑ 0.0 → 0.0 ↓ ▲8.3 → ▲8.3 ↑ 0.0 ↓ ▲30.8 ↑ ▲15.4	小売業	前年同期比 ▲46.2 ↓ ▲51.3 ↑ ▲33.3 ↓ ▲46.3 ↑ ▲35.0 ↓ ▲47.5 ↓ ▲55.0 ↑ ▲45.0 ↑ ▲41.5 ↑ ▲32.5 ↓ ▲34.1 ↓ ▲37.5 ↓ ▲45.0	前期比 ▲41.0 ↓ ▲48.7 ↑ ▲25.6 ↓ ▲46.3 ↑ ▲32.5 ↓ ▲37.5 ↑ ▲25.0 ↓ ▲42.5 ↑ ▲36.6 ↑ ▲27.5 ↑ ▲26.8 ↓ ▲32.5 ↓ ▲45.0	末期見通し ▲35.9 ↓ ▲43.6 ↑ ▲28.2 ↓ ▲31.7 ↑ ▲27.5 ↓ ▲22.5 ↑ ▲15.0 ↓ ▲27.5 ↓ ▲39.0 ↑ ▲22.5 ↓ ▲36.6 ↑ ▲25.0 ↓ ▲37.5	サービス業	前年同期比 ▲61.5 → ▲61.5 ↑ ▲57.7 → ▲57.7 ↑ ▲46.2 ↓ ▲42.3 ↑ ▲37.0 ↓ ▲50.0 ↑ ▲32.0 ↓ ▲44.0 ↑ ▲25.0 ↓ ▲26.9 ↓ ▲32.0	前期比 ▲50.0 ↑ ▲42.3 → ▲42.3 ↑ ▲34.6 ↑ ▲23.1 ↓ ▲30.8 ↑ ▲29.6 ↓ ▲45.8 ↑ ▲28.0 → ▲28.0 ↓ ▲29.2 ↑ ▲3.8 ↓ ▲20.0	末期見通し ▲34.6 ↓ ▲46.2 ↑ ▲30.8 ↓ ▲38.5 → ▲38.5 ↑ ▲19.2 ↓ ▲33.3 ↓ ▲37.5 ↑ ▲24.0 ↓ ▲44.0 ↑ ▲4.2 ↓ ▲7.7 ↓ ▲20.0	その他の業	前年同期比 ▲68.8 ↑ ▲58.8 ↓ ▲70.6 ↑ ▲62.5 ↑ ▲31.3 → ▲31.3 ↑ ▲18.8 ↓ ▲43.8 ↑ ▲26.7 ↑ ▲12.5 ↓ ▲37.5 ↑ ▲25.0 ↓ ▲31.3	前期比 ▲43.8 ↑ ▲11.8 ↓ ▲35.3 ↓ ▲37.5 ↑ ▲12.5 ↓ ▲25.0 ↓ ▲37.5 → ▲37.5 ↑ 0.0 ↓ ▲6.3 ↓ ▲37.5 ↑ ▲25.0 → ▲25.0	末期見通し ▲56.3 ↑ ▲29.4 ↓ ▲47.1 ↑ ▲31.3 ↑ ▲25.0 ↓ ▲31.3 ↑ ▲25.0 ↓ ▲31.3 ↑ ▲20.0 ↓ ▲31.3 ↑ ▲18.8 ↑ ▲6.3 ↓ ▲43.8



(2) 売上高〔受注額〕 売上高DI (「増加した企業割合」－「減少した企業割合」の指数)

前年同期比ベースによる全業種合計の売上高DIは、▲29.4ポイント。前回調査(▲18.1)より11.3ポイントマイナス幅が拡大した。

売上高が増加したと回答した企業は14.0%、変わらないと回答した企業は42.6%、減少したと回答した企業は43.4%を占めている。



業種別では、前回調査に比べ、「建設業」で改善したが、他の5業種でマイナス幅が拡大した。

前期比ベースによる全業種合計の売上高DIは、▲23.8ポイント。前回調査(▲21.5)より2.3ポイントマイナス幅が拡大した。

売上高が増加したと回答した企業は全業種合計で11.2%、変わらないと回答した企業は53.8%、減少したと回答した企業は35.0%であった。

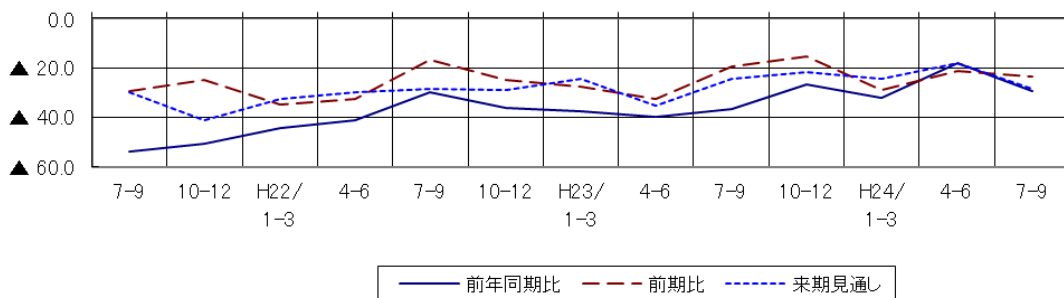
業種別では、前回調査に比べ、「製造業」、「その他の業」で横ばい、「小売業」、「サービス業」でマイナス幅が減少したが、他の2業種でマイナス幅が拡大した。

来期(先行き)見通しによる全業種合計の売上DIは、▲28.7ポイント。前回調査(▲18.1)より10.6ポイントマイナス幅が拡大した。売上高が増加すると回答した企業は9.8%、変わらないと回答した企業は51.7%、減少すると回答した企業は38.5%であった。

業種別では、前回調査に比べ、「卸売業」で改善、「建設業」でマイナス幅が縮小するものの、他の4業種でマイナス幅が拡大する見込み。

売上高DIの推移														
		7-9	10-12	H22/1-3	4-6	7-9	10-12	H23/1-3	4-6	7-9	10-12	H24/1-3	4-6	7-9
全業種	前年同期比	▲53.8↑	▲50.7↑	▲44.5↑	▲41.0↑	▲30.1↓	▲36.2↓	▲37.5↓	▲39.8↑	▲36.6↑	▲26.8↓	▲32.4↑	▲18.1↓	▲29.4
	前期比	▲29.4↑	▲25.0↓	▲34.8↑	▲32.7↑	▲16.8↓	▲24.8↓	▲27.8↓	▲32.6↑	▲19.7↑	▲15.5↓	▲28.9↑	▲21.5↓	▲23.8
	来期見通し	▲30.1↓	▲41.0↑	▲32.7↑	▲29.9↑	▲28.7↓	▲29.1↑	▲24.3↓	▲35.5↑	▲24.6↑	▲21.8↓	▲24.6↑	▲18.1↓	▲28.7
製造業	前年同期比	▲40.0↓	▲64.0↓	▲72.0↑	▲36.0↑	▲15.4↓	▲34.6↑	▲30.8↓	▲34.6↑	▲26.9↑	▲7.7↓	▲34.6↑	▲11.5↓	▲34.6
	前期比	0.0↓	▲12.0↓	▲36.0↑	▲20.0↑	7.7↓	▲26.9↑	▲26.9↑	▲11.5↓	▲23.1↑	▲11.5↓	▲19.2↓	▲23.1↑	▲23.1
	来期見通し	▲28.0↓	▲32.0↓	▲44.0↑	▲16.0↓	▲26.9↓	▲30.8↓	▲34.6↑	▲38.5↑	▲15.4↓	▲23.1↑	▲38.5↑	▲19.2↓	▲30.8
建設業	前年同期比	▲40.0↑	▲36.0↑	▲32.0↑	▲29.2↓	▲43.5↓	▲45.5↑	▲39.1↓	▲13.0↓	▲21.7→	▲21.7↓	▲26.1↑	4.3↑	8.7
	前期比	▲20.0↓	▲28.0↑	▲24.0↑	▲20.8↓	▲21.7↑	▲18.2↓	▲26.1↑	▲17.4↑	0.0↓	▲8.7↓	▲21.7↑	8.7↓	▲13.0
	来期見通し	▲52.0↓	▲64.0↑	▲60.0↓	▲62.5↑	▲43.5↑	▲36.4↓	▲39.1↓	▲47.8→	▲47.8↑	▲26.1↓	▲56.5↑	▲39.1↑	▲17.4
卸売業	前年同期比	▲25.0↑	▲16.7↑	▲8.3↓	▲33.3↑	0.0→	0.0→	0.0↓	▲25.0↑	▲16.7↑	0.0↓	▲41.7↑	▲23.1↓	▲30.8
	前期比	▲25.0↑	16.7↓	▲8.3↓	▲16.7↑	▲8.3↓	18.2↓	0.0↓	▲8.3↑	0.0↓	▲8.3↓	▲50.0↑	▲7.7↓	▲15.4
	来期見通し	16.7↓	8.3↑	41.7↑	▲16.7↑	▲8.3↓	▲27.3↑	25.0↓	▲16.7↑	8.3↑	16.7↑	25.0↓	0.0↑	7.7
小売業	前年同期比	▲56.4↑	▲48.7↑	▲20.5↓	▲43.9↑	▲32.5↓	▲37.5↓	▲60.0↑	▲52.5↓	▲61.0↑	▲40.0↓	▲43.9↑	▲30.0↓	▲45.0
	前期比	▲33.3→	▲33.3↑	▲23.1↓	▲48.8↑	▲22.5↓	▲32.5↓	▲35.0↓	▲47.5↑	▲39.0↓	▲30.0↓	▲31.7↓	▲45.0↑	▲40.0
	来期見通し	▲33.3↓	▲43.6↑	▲28.2↓	▲31.7↑	▲30.0↑	▲20.0→	▲20.0↓	▲25.0↓	▲34.1↑	▲12.5↓	▲41.5↑	▲32.5↓	▲47.5
サービス業	前年同期比	▲80.8↑	▲61.5↓	▲73.1↑	▲53.8↑	▲46.2↓	▲38.5↓	▲29.6↓	▲50.0↑	▲36.0→	▲36.0↑	▲8.3↓	▲26.9↓	▲36.0
	前期比	▲61.5↑	▲50.0↓	▲53.8↑	▲34.6↑	▲30.8↓	▲42.3↑	▲22.2↓	▲54.2↑	▲28.0↑	▲24.0↑	▲12.5↓	▲19.2↑	▲16.0
	来期見通し	▲34.6↓	▲42.3↑	▲30.8↑	▲19.2↓	▲42.3↑	▲26.9↓	▲33.3↓	▲37.5↑	▲24.0↓	▲36.0↑	4.2↓	0.0↓	▲32.0
その他の業	前年同期比	▲68.8↑	▲64.7↑	▲58.8↑	▲43.8↑	▲25.0↓	▲43.8↑	▲31.3↓	▲50.0↑	▲26.7↓	▲37.5→	▲37.5↑	▲12.5↓	▲25.0
	前期比	▲31.3↑	▲11.8↓	▲64.7↑	▲37.5↑	▲18.8↑	▲12.5↓	▲43.8↑	▲37.5↑	6.7↑	12.5↓	▲56.3↑	▲18.8→	▲18.8
	来期見通し	▲18.8↓	▲47.1↑	▲41.2↑	▲25.0↑	0.0↓	▲43.8↑	▲18.8↓	▲50.0↑	▲6.7↓	▲43.8↑	6.3→	6.3↓	▲18.8

＜売上高DI(全業種)の推移＞



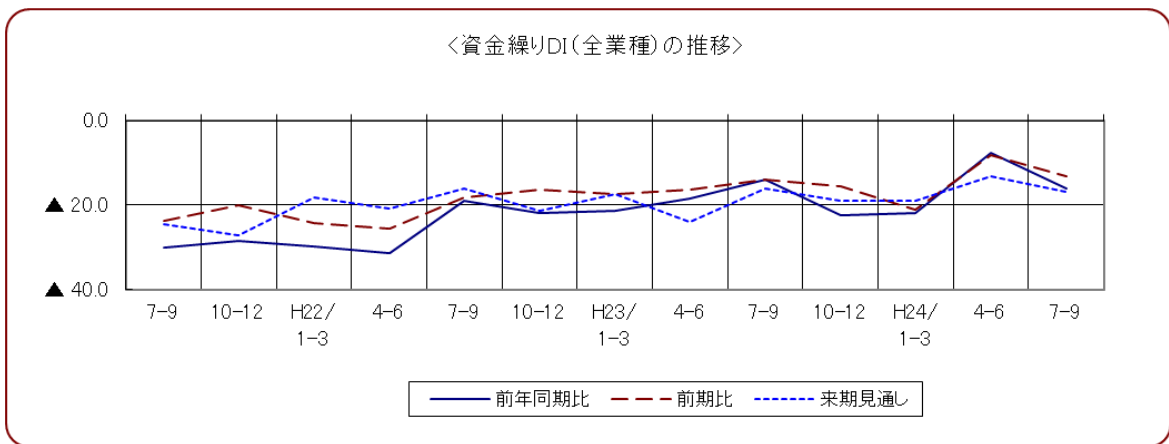
(3) 資金繰り 資金繰りDI (「好転した企業割合」－「悪化した企業割合」の指数)

前年同期比ベースによる全業種合計の今期DIは、▲16.1ポイント。前回調査(▲7.6)より8.5ポイントマイナス幅が拡大した。

前期比ベースによる全業種合計の今期DIは、▲13.3ポイント。前回調査(▲8.3)より5ポイントマイナス幅が拡大した。

来期(先行き)見通しによる全業種合計の今期DIは、▲16.8ポイント。前回調査(▲13.2)より3.6ポイントマイナス幅が拡大する見込み。

		7-9	10-12	H22/1-3	4-6	7-9	10-12	H23/1-3	4-6	7-9	10-12	H24/1-3	4-6	7-9
全業種	前年同期比	▲30.1 ↑	▲28.5 ↓	▲29.9 ↓	▲31.3 ↑	▲18.9 ↓	▲22.0 ↑	▲21.5 ↑	▲18.4 ↑	▲14.1 ↓	▲22.5 ↓	▲21.8 ↑	▲7.6 ↓	▲16.1 ↓
	前期比	▲23.8 ↑	▲20.1 ↓	▲24.3 ↓	▲25.7 ↑	▲18.2 ↑	▲16.3 ↓	▲17.4 ↑	▲16.3 ↑	▲14.1 ↓	▲15.5 ↓	▲21.1 ↑	▲8.3 ↓	▲13.3 ↓
	末期見通し	▲24.5 ↓	▲27.1 ↑	▲18.1 ↓	▲20.8 ↑	▲16.1 ↓	▲21.3 ↑	▲17.4 ↓	▲24.1 ↑	▲16.2 ↓	▲19.0 →	▲19.0 ↑	▲13.2 ↓	▲16.8 ↓
製造業	前年同期比	▲32.0 →	▲32.0 →	▲32.0 ↓	▲24.0 ↑	▲19.2 ↓	▲23.1 ↓	▲30.8 ↑	▲15.4 ↑	▲11.5 ↓	▲38.5 ↑	▲34.6 ↑	3.8 ↓	▲15.4 ↓
	前期比	▲28.0 ↑	▲12.0 ↓	▲40.0 ↑	▲24.0 ↓	▲26.9 ↑	▲15.4 ↓	▲19.2 ↑	▲11.5 ↓	▲19.2 →	▲19.2 ↓	▲30.8 ↑	▲11.5 ↓	▲19.2 ↓
	末期見通し	▲20.0 ↓	▲32.0 ↑	▲24.0 ↑	▲8.0 ↓	▲23.1 ↑	▲19.2 →	▲19.2 ↓	▲26.9 ↑	▲15.4 ↓	▲26.9 →	▲26.9 ↑	▲23.1 ↓	▲23.1 ↓
建設業	前年同期比	▲40.0 ↑	▲12.0 ↓	▲20.0 ↓	▲29.2 ↑	▲26.1 ↑	▲18.2 ↑	▲17.4 →	▲17.4 →	▲17.4 ↑	▲13.0 ↑	▲8.7 ↑	4.3 →	4.3 ↓
	前期比	▲32.0 ↑	▲8.0 ↓	▲12.0 ↓	▲33.3 ↑	▲17.4 ↑	0.0 ↓	▲13.0 ↓	▲17.4 ↑	▲8.7 ↓	▲13.0 ↑	▲4.3 ↑	4.3 ↓	▲4.3 ↓
	末期見通し	▲48.0 ↑	▲32.0 ↑	▲24.0 ↓	▲37.5 ↑	▲17.4 ↓	▲18.2 ↑	▲17.4 ↓	▲39.1 ↑	▲30.4 ↑	▲17.4 ↓	▲13.0 ↓	▲17.4 ↑	▲8.7 ↓
卸売業	前年同期比	▲25.0 →	▲25.0 ↓	▲33.3 →	▲33.3 ↑	8.3 ↓	▲9.1 ↑	0.0 ↓	▲8.3 ↓	▲16.7 ↑	▲8.3 ↓	▲25.0 ↑	▲15.4 ↑	▲7.7 ↓
	前期比	▲16.7 →	▲16.7 ↓	▲25.0 ↑	▲8.3 ↑	0.0 ↓	9.1 ↓	0.0 →	0.0 ↓	▲16.7 ↑	0.0 ↓	▲25.0 ↑	0.0 ↓	▲7.7 ↓
	末期見通し	0.0 ↑	8.3 ↑	25.0 ↓	▲8.3 →	▲8.3 ↓	▲27.3 ↑	8.3 →	8.3 ↑	25.0 ↓	▲8.3 ↑	8.3 ↓	▲7.7 ↑	7.7 ↓
小売業	前年同期比	▲23.1 ↓	▲25.6 ↑	▲17.9 ↓	▲39.0 ↑	▲22.5 ↓	▲35.0 ↑	▲32.5 ↑	▲27.5 ↑	▲9.8 ↓	▲25.0 ↑	▲22.0 ↑	▲7.5 ↓	▲30.0 ↓
	前期比	▲20.5 ↓	▲23.1 ↑	▲20.5 ↓	▲31.7 ↑	▲22.5 ↓	▲35.0 ↑	▲25.0 ↑	▲20.0 ↑	▲14.6 ↓	▲17.5 ↑	▲17.1 ↑	▲12.5 ↓	▲17.5 ↓
	末期見通し	▲20.5 ↓	▲23.1 →	▲23.1 ↓	▲24.4 ↑	▲12.5 ↓	▲25.0 ↑	▲20.0 →	▲20.0 ↑	▲19.5 ↑	▲12.5 ↓	▲26.8 ↑	▲17.5 ↓	▲25.0 ↓
サービス業	前年同期比	▲42.3 ↑	▲38.5 ↓	▲50.0 ↑	▲26.9 →	▲26.9 ↑	▲23.1 ↑	▲18.5 ↑	▲8.3 ↓	▲16.0 →	▲16.0 ↓	▲20.8 ↑	▲19.2 ↓	▲20.0 ↓
	前期比	▲34.6 ↑	▲38.5 ↑	▲34.6 ↑	▲19.2 ↓	▲23.1 ↑	▲15.4 ↓	▲22.2 ↓	▲25.0 ↑	▲16.0 ↓	▲24.0 ↑	▲20.8 ↑	▲7.7 ↓	▲12.0 ↓
	末期見通し	▲30.8 ↓	▲38.5 ↑	▲23.1 ↑	▲19.2 ↓	▲26.9 ↑	▲15.4 ↓	▲25.9 ↓	▲29.2 ↑	▲20.0 ↓	▲24.0 ↑	▲12.5 ↑	0.0 ↓	▲12.0 ↓
その他の業	前年同期比	▲12.5 ↓	▲41.2 ↑	▲35.3 ↑	▲31.3 ↑	▲6.3 ↑	0.0 ↓	▲6.3 ↓	▲25.0 ↑	▲20.0 ↓	▲25.0 ↑	▲18.8 →	▲18.8 ↑	▲12.5 ↓
	前期比	0.0 ↓	▲17.6 ↑	▲11.8 ↓	▲25.0 ↑	0.0 ↓	▲12.5 ↑	▲6.3 ↓	▲12.5 ↑	▲6.7 ↑	▲6.3 ↓	▲37.5 ↑	▲18.8 ↑	▲12.5 ↓
	末期見通し	▲12.5 ↓	▲29.4 ↑	▲11.8 ↓	▲18.8 ↑	0.0 ↓	▲25.0 ↑	▲12.5 ↓	▲25.0 ↑	▲13.3 ↓	▲25.0 →	▲25.0 ↑	▲6.3 ↓	▲25.0 ↓



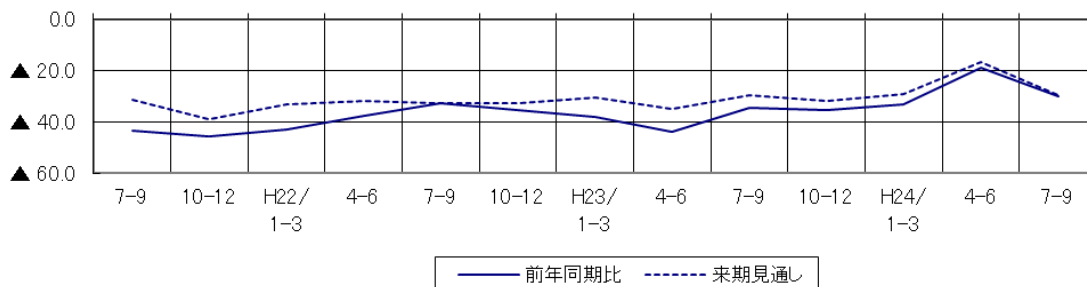
(4) 採算〔経常利益〕 採算DI (「好転した企業割合」－「悪化した企業割合」の指数)

前年同期比ベースによる全業種合計の今期DIは、▲30.1ポイント。前回調査(▲18.8)より11.3ポイントマイナス幅が拡大した。

来期(先行き)見通しによる全業種合計の今期DIは、▲29.4ポイント。前回調査(▲16.7)より12.7ポイントマイナス幅が拡大した。

		7-9	10-12	H22/1-3	4-6	7-9	10-12	H23/1-3	4-6	7-9	10-12	H24/1-3	4-6	7-9
全業種	前年同期比	▲43.4 ↓	▲45.8 ↑	▲43.1 ↑	▲37.5 ↓	▲32.9 ↓	▲35.5 ↓	▲38.2 ↓	▲44.0 ↑	▲34.5 ↓	▲35.2 ↑	▲33.1 ↑	▲18.8 ↓	▲30.1 ↓
	末期見通し	▲31.5 ↓	▲38.9 ↑	▲33.3 ↑	▲31.9 ↓	▲32.9 ↑	▲32.6 ↑	▲30.6 ↓	▲34.8 ↑	▲29.6 ↓	▲31.7 ↑	▲28.9 ↑	▲16.7 ↓	▲29.4 ↓
	製造業	前年同期比	▲44.0 ↓	▲60.0 ↑	▲48.0 ↑	▲24.0 ↑	▲23.1 ↓	▲42.3 ↑	▲38.5 ↓	▲42.3 →	▲42.3 ↑	▲38.5 ↑	▲34.6 ↑	▲19.2 ↓
建設業	前年同期比	▲40.0 ↑	▲36.0 ↓	▲40.0 ↑	▲16.0 ↓	▲19.2 ↓	▲34.6 ↓	▲38.5 ↓	▲42.3 →	▲42.3 ↑	▲34.6 ↑	▲30.8 ↑	▲26.9 ↓	▲34.6 ↓
	前期比	▲40.0 ↑	▲36.0 ↓	▲40.0 ↓	▲45.8 ↓	▲52.2 ↑	▲27.3 ↓	▲34.8 ↑	▲26.1 ↑	▲21.7 →	▲21.7 ↑	▲8.7 ↑	▲4.3 ↓	▲13.0 ↓
	末期見通し	▲44.0 ↓	▲52.0 ↑	▲40.0 ↑	▲37.5 ↓	▲47.8 ↓	▲54.5 ↑	▲30.4 ↓	▲52.2 ↑	▲34.8 ↓	▲47.8 ↑	▲30.4 →	▲30.4 ↑	▲17.4 ↓
卸売業	前年同期比	▲33.3 ↑	▲16.7 →	▲16.7 ↓	▲25.0 ↑	▲8.3 ↑	0.0 →	0.0 ↓	▲25.0 ↑	▲16.7 ↑	▲8.3 ↓	▲50.0 ↑	▲15.4 ↑	▲7.7 ↓
	末期見通し	8.3 ↑	16.7 ↑	33.3 ↓	▲8.3 →	▲8.3 ↓	▲27.3 ↑	0.0 ↑	8.3 ↑	33.3 ↓	8.3 ↓	8.3 ↓	▲15.4 ↑	7.7 ↓
	小売業	前年同期比	▲35.9 ↓	▲43.6 ↑	▲30.8 ↓	▲34.1 ↑	▲30.0 ↓	▲40.0 ↓	▲47.5 ↓	▲50.0 ↑	▲41.5 ↓	▲42.5 ↓	▲48.8 ↑	▲27.5 ↓
サービス業	前年同期比	▲73.1 ↑	▲57.7 ↓	▲65.4 ↑	▲50.0 ↑	▲34.6 →	▲34.6 ↓	▲40.7 ↓	▲58.3 ↑	▲36.0 ↓	▲48.0 ↑	▲29.2 ↑	▲26.9 ↓	▲32.0 ↓
	前期比	▲46.2 ↑	▲38.5 ↓	▲42.3 ↑	▲34.6 ↓	▲38.5 ↑	▲19.2 ↓	▲33.3 ↓	▲41.7 ↑	▲36.0 ↓	▲44.0 ↑	▲16.7 ↑	0.0 ↓	▲24.0 ↓
	末期見通し	▲25.0 ↓	▲47.1 ↑	▲52.9 ↑	▲43.8 →	▲43.8 ↓	▲50.0 ↑	▲43.8 ↓	▲50.0 ↑	▲33.3 ↓	▲31.3 ↑	▲18.8 ↑	▲6.3 ↓	▲31.3 ↓
その他の業	前年同期比	▲25.0 ↓	▲47.1 ↑	▲52.9 ↑	▲43.8 →	▲43.8 ↓	▲50.0 ↑	▲43.8 ↓	▲50.0 ↑	▲33.3 ↓	▲31.3 ↑	▲18.8 ↑	▲6.3 ↓	▲31.3 ↓
	末期見通し	▲18.8 ↓	▲47.1 ↑	▲35.3 ↓	▲50.0 ↑	▲37.5 ↓	▲43.8 ↓	▲50.0 ↑	▲37.5 ↑	▲13.3 ↓	▲18.8 ↑	▲12.5 ↑	12.5 ↓	▲31.3 ↓

〈採算〔経常利益〕DI(全業種)の推移〉



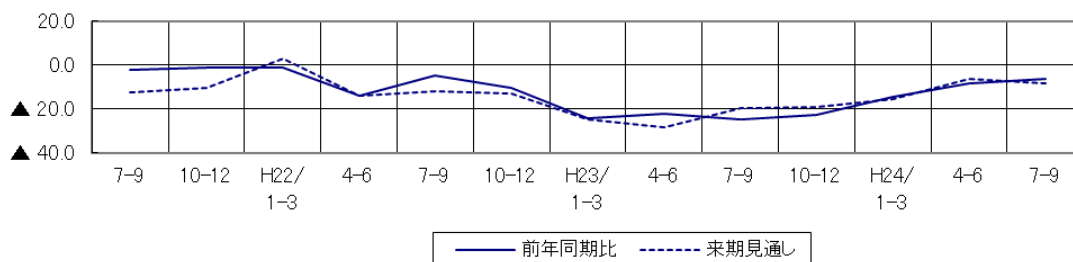
(5) 仕入単価 仕入単価DI (「下落した企業割合」－「上昇した企業割合」の指数)

前年同期比ベースによる全業種合計の今期DIは、▲6.3ポイント。前回調査(▲8.3)より2ポイントマイナス幅が縮小した。

来期(先行き)見通しによる全業種合計の今期DIは、▲8.4ポイント。前回調査(▲6.3)より2.1ポイントマイナス幅が拡大した。

		仕入単価DIの推移																
		7-9	10-12	H22/1-3	4-6	7-9	10-12	H23/1-3	4-6	7-9	10-12	H24/1-3	4-6	7-9	10-12	H24/1-3	4-6	7-9
全業種	前年同期比	▲2.1 ↑	▲1.4 →	▲1.4 ↓	▲13.9 ↑	▲4.9 ↓	▲10.6 ↓	▲24.3 ↑	▲22.0 ↓	▲24.6 ↑	▲22.5 ↑	▲14.8 ↑	▲8.3 ↑	▲6.3				
	来期見通し	▲12.6 ↑	▲10.4 ↑	2.8 ↓	▲13.9 ↑	▲11.9 ↓	▲12.8 ↓	▲25.0 ↓	▲28.4 ↑	▲19.7 ↑	▲19.0 ↑	▲15.5 ↑	▲6.3 ↓	▲8.4				
製造業	前年同期比	12.0 ↓	8.0 ↓	▲4.0 ↓	▲20.0 ↑	3.8 ↑	7.7 ↓	▲19.2 ↓	▲30.8 →	▲30.8 ↓	▲34.6 ↑	▲23.1 →	▲23.1 ↑	▲19.2				
	来期見通し	▲8.0 ↑	▲4.0 ↑	8.0 ↓	▲24.0 ↑	▲3.8 ↑	0.0 ↓	▲19.2 ↓	▲38.5 →	▲38.5 ↑	▲30.8 ↑	▲23.1 ↑	▲19.2 ↓	▲23.1				
建設業	前年同期比	▲24.0 ↑	▲4.0 ↑	0.0 ↓	▲20.8 ↓	▲26.1 ↑	▲18.2 ↓	▲34.8 ↓	▲52.2 ↑	▲30.4 ↓	▲34.8 ↑	▲26.1 →	▲26.1 ↑	▲21.7				
	来期見通し	▲24.0 ↑	▲8.0 ↑	4.0 ↓	▲16.7 ↓	▲17.4 ↓	▲18.2 ↓	▲43.5 ↓	▲56.5 ↑	▲21.7 ↓	▲26.1 ↑	▲17.4 ↑	▲13.0 ↑	▲4.3				
卸売業	前年同期比	▲16.7 ↑	▲8.3 ↑	25.0 ↓	8.3 ↑	16.7 ↓	▲18.2 ↓	▲33.3 ↑	▲16.7 ↑	▲8.3 ↓	▲33.3 ↑	▲16.7 ↑	▲15.4 ↑	23.1				
	来期見通し	0.0 →	0.0 ↑	8.3 ↓	▲8.3 →	▲8.3 ↓	▲18.2 ↓	▲41.7 ↑	▲25.0 →	▲25.0 →	▲25.0 →	▲25.0 ↑	▲23.1 ↑	0.0				
小売業	前年同期比	0.0 ↓	▲7.7 ↑	0.0 ↓	▲4.9 ↑	7.5 ↓	▲7.5 ↓	▲25.0 ↓	▲7.5 ↓	▲22.0 ↑	▲10.0 ↑	▲2.4 ↑	10.0 ↓	5.0				
	来期見通し	▲15.4 ↑	▲12.8 ↑	7.7 ↓	0.0 ↓	▲12.5 ↑	▲7.5 ↓	▲12.5 →	▲12.5 ↓	▲14.6 ↑	▲12.5 ↑	▲2.4 ↑	5.0 ↓	2.5				
サービス業	前年同期比	▲19.2 →	▲19.2 ↑	▲3.8 →	▲3.8 →	▲3.8 ↓	▲7.7 ↓	▲14.8 ↑	▲8.3 ↓	▲12.0 ↓	▲16.0 ↑	▲12.5 ↑	▲7.7 ↓	▲8.0				
	来期見通し	▲7.7 ↓	▲15.4 ↑	0.0 ↓	▲7.7 ↑	0.0 ↓	▲11.5 ↓	▲22.2 ↑	▲20.8 ↑	▲4.0 ↓	▲12.0 ↓	▲12.5 ↑	▲3.8 ↓	▲8.0				
その他の業	前年同期比	43.8 ↓	35.3 ↓	▲17.6 ↓	▲50.0 ↑	▲37.5 →	▲37.5 ↑	▲25.0 →	▲25.0 ↓	▲46.7 ↑	▲18.8 →	▲18.8 ↑	0.0 ↓	▲12.5				
	来期見通し	▲12.5 ↓	▲17.6 →	▲17.6 ↓	▲43.8 ↑	▲37.5 →	▲37.5 ↑	▲31.3 ↑	▲25.0 ↑	▲20.0 ↑	▲12.5 ↓	▲31.3 ↑	6.3 ↓	▲25.0				

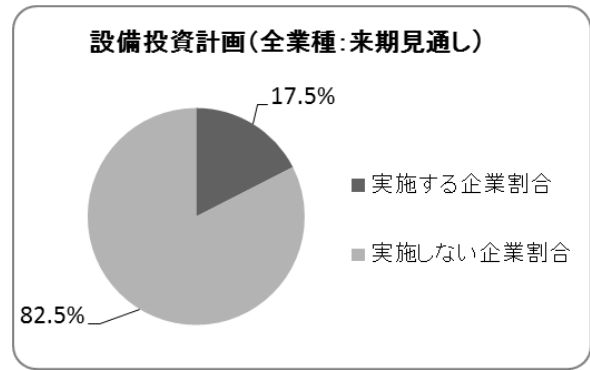
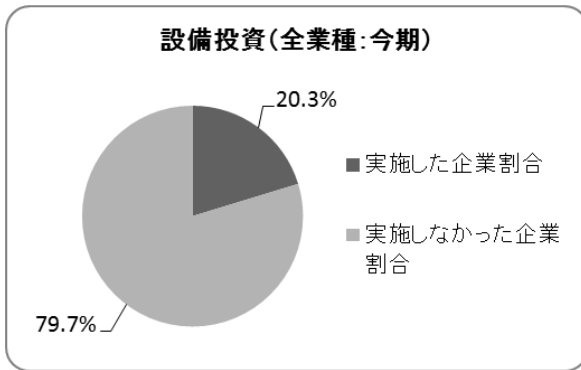
〈仕入単価DI(全業種)の推移〉



(6) 設備投資

設備投資を実施した（または実施する）と回答した企業は、今期20.3%、来期17.5%であり、前回調査比で、今期は3.6%、来期は0.8%増加している。

設備投資の主な内容については、製造業では生産設備、他の業種においては、車両・運搬具、OA機器の買い替えが多くみられた。

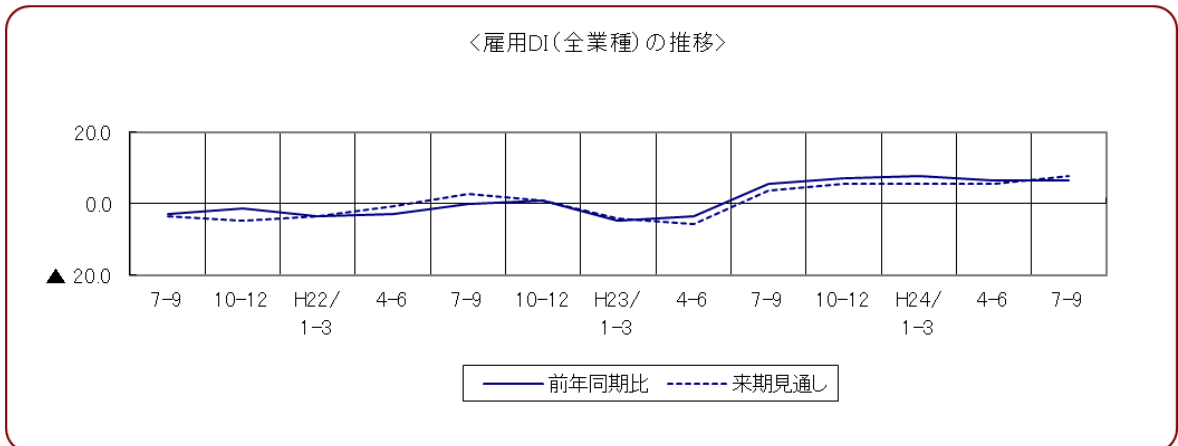


(7) 雇用 雇用DI（「不足気味の企業割合」－「過剰気味の企業割合」の指数）

前年同期比ベースによる全業種合計の今期DIは、前回調査と同じ6.3ポイントであった。

来期（先行き）見通しによる全業種合計の今期DI 7.7ポイント。前回調査（5.6）より2.1ポイント改善する見込み。

	7-9	10-12	H22/1-3	4-6	7-9	10-12	H23/1-3	4-6	7-9	10-12	H24/1-3	4-6	7-9
全業種	前年同期比 ▲2.8 ↑	▲1.4 ↓	▲3.5 ↑	▲2.8 ↑	0.0 ↑	0.7 ↓	▲4.9 ↑	▲3.5 ↑	5.6 ↑	7.0 ↑	7.7 ↓	6.3 →	6.3
	来期見通し ▲3.5 ↓	▲4.9 ↑	▲3.5 ↑	▲0.7 ↑	2.8 ↓	0.7 ↓	▲4.2 ↓	▲5.7 ↑	3.5 ↑	5.6 →	5.6 →	5.6 ↑	7.7
製造業	前年同期比 ▲8.0 ↓	▲12.0 →	▲12.0 ↑	▲4.0 ↑	▲3.8 →	▲3.8 ↓	▲7.7 ↓	▲11.5 ↑	3.8 ↑	7.7 ↓	3.8 ↑	7.7 ↓	3.8
	来期見通し ▲12.0 ↑	▲8.0 ↓	▲16.0 ↑	▲8.0 ↑	▲7.7 ↑	▲3.8 ↓	0.0 ↓	▲3.8 ↑	3.8 →	3.8 ↓	3.8 ↓	0.0 ↑	7.7
建設業	前年同期比 ▲4.0 ↓	▲12.0 ↑	▲4.0 ↓	▲8.3 ↑	0.0 →	0.0 ↓	▲4.3 ↓	▲8.7 ↑	0.0 ↑	13.0 →	13.0 ↑	17.4 ↓	8.7
	来期見通し ▲16.0 ↓	▲32.0 ↑	▲12.0 ↑	▲8.3 ↑	0.0 ↓	▲4.5 ↑	▲4.3 ↓	▲17.4 ↑	▲8.7 ↑	8.7 →	8.7 ↓	17.4 ↓	8.7
卸売業	前年同期比 ▲8.3 ↑	0.0 →	0.0 ↓	▲16.7 ↑	▲8.3 ↑	0.0 →	0.0 ↓	▲8.3 ↑	8.3 ↓	▲8.3 ↓	8.3 ↓	0.0 ↑	7.7
	来期見通し 8.3 ↓	0.0 ↑	8.3 →	8.3 →	8.3 ↓	0.0 →	0.0 ↓	▲16.7 ↑	8.3 ↓	▲8.3 ↓	0.0 ↓	▲15.4 ↑	7.7
小売業	前年同期比 ▲7.7 ↑	5.1 ↓	▲5.1 ↑	0.0 →	0.0 ↑	2.5 ↓	▲2.5 ↑	2.5 ↑	7.3 ↓	7.5 ↓	2.4 ↓	0.0 ↑	7.5
	来期見通し ▲5.1 ↑	5.1 ↓	▲2.6 ↑	2.4 ↑	2.5 ↑	5.0 ↓	▲5.0 ↑	2.5 ↑	7.3 ↓	7.5 ↓	0.0 ↑	5.0 ↓	2.5
サービス業	前年同期比 7.7 →	7.7 ↓	0.0 ↑	7.7 →	7.7 ↓	▲3.8 ↑	▲3.7 ↑	0.0 ↑	8.0 ↓	0.0 →	0.0 ↑	3.8 ↓	▲4.0
	来期見通し 3.8 ↓	0.0 ↑	3.8 ↑	7.7 ↑	11.5 ↓	0.0 ↓	▲3.7 ↓	▲8.3 ↑	12.0 ↓	0.0 →	0.0 ↑	7.7 ↓	0.0
その他の業	前年同期比 6.3 ↓	0.0 ↑	5.9 ↓	▲6.3 ↑	0.0 ↑	12.5 ↓	▲12.5 ↑	0.0 ↑	6.7 ↑	18.8 ↑	31.3 ↓	12.5 ↑	18.8
	来期見通し 12.5 ↓	5.9 →	5.9 ↓	▲6.3 ↑	6.3 →	6.3 ↓	▲12.5 ↑	0.0 ↓	▲6.7 ↑	18.8 ↑	31.3 ↓	12.5 ↑	31.3



(8) 事業資金借入難度

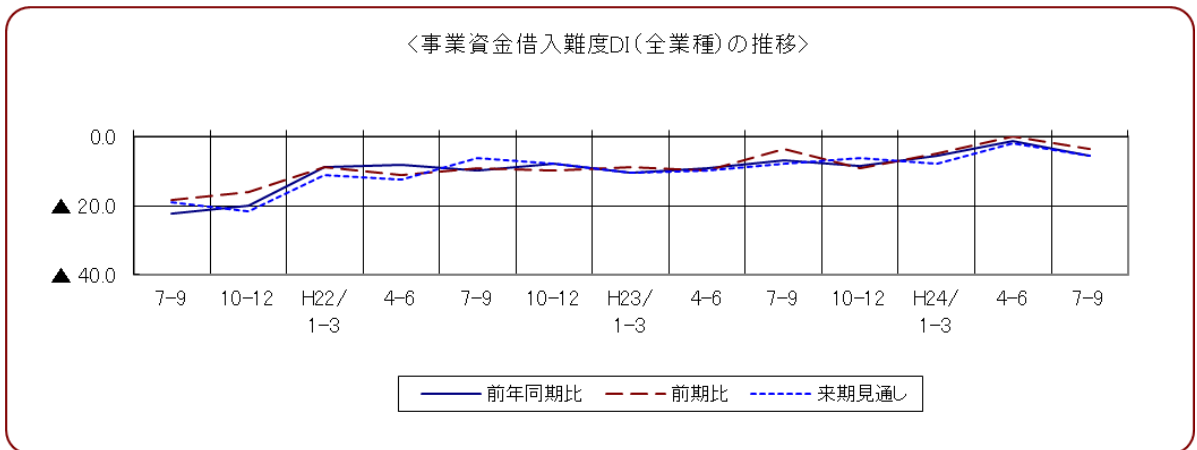
事業資金借入難度D I (「ゆるやかな企業割合」－「きびしい企業割合」の指数)

前年同期比ベースによる全業種合計の今期D Iは、▲ 5. 6ポイント。前回調査(▲ 1. 4)より4. 2ポイントマイナス幅が拡大した。

前期比ベースによる全業種合計の今期D Iは、▲ 3. 5ポイント。前回調査(▲ 0. 0)より3. 5ポイント悪化した。

来期(先行き)見通しによる全業種合計の今期D Iは、▲ 5. 6ポイント。前回調査(▲ 2. 1)と比べ、3. 5ポイントマイナス幅が拡大した。

		7-9	10-12	H22/1-3	4-6	7-9	10-12	H23/1-3	4-6	7-9	10-12	H24/1-3	4-6	7-9
全業種	前年同期比	▲22.4↑	▲20.1↑	▲9.0↑	▲8.3↓	▲9.8↑	▲7.8↓	▲10.4↑	▲9.2↑	▲7.0↓	▲8.5↑	▲5.6↑	▲1.4↓	▲5.6
	前期比	▲18.2↑	▲16.0↑	▲9.0↑	▲11.1↑	▲9.1↓	▲9.9↑	▲9.0↓	▲9.9↑	▲3.5↓	▲9.2↑	▲4.9↑	0.0↓	▲3.5
	未期見通し	▲18.9↓	▲21.5↑	▲11.1↓	▲12.5↑	▲6.3↓	▲7.8↓	▲10.4↑	▲9.9↑	▲7.7↑	▲6.3↓	▲7.7↑	▲2.1↓	▲5.6
製造業	前年同期比	▲28.0↑	▲24.0↑	▲4.0↓	▲12.0↓	▲15.4↑	▲3.8↓	▲11.5↑	▲7.7↓	▲11.5↓	▲15.4↑	▲11.5↑	0.0↓	▲7.7
	前期比	▲16.0→	▲16.0↑	▲8.0↓	▲20.0↑	▲11.5↑	▲3.8↓	▲11.5↑	▲7.7↑	▲3.8↓	▲11.5→	▲11.5↑	0.0↓	▲3.8
	未期見通し	▲24.0→	▲24.0↑	0.0↓	▲20.0↑	▲7.7↑	▲3.8↓	▲11.5↑	▲7.7↓	▲11.5→	▲11.5→	▲11.5↑	▲3.8→	▲3.8
建設業	前年同期比	▲28.0↑	▲16.0↑	8.0↓	0.0↓	▲4.3↓	▲13.6↑	▲4.3↑	0.0→	0.0↓	▲8.7↑	4.3↑	13.0→	13.0
	前期比	▲16.0↑	▲8.0↑	4.0↓	▲8.3↓	▲8.7↓	▲9.1↑	▲4.3↓	▲8.7↑	8.7↓	▲13.0↑	0.0↑	8.7↓	4.3
	未期見通し	▲16.0↓	▲20.0↑	▲4.0↓	▲8.3↓	▲8.7↓	▲13.6↑	▲8.7↓	▲21.7↑	▲4.3↓	▲8.7↑	0.0↑	4.3↑	8.7
卸売業	前年同期比	▲25.0→	▲25.0→	▲25.0↑	0.0↑	8.3↓	▲18.2↑	0.0→	0.0↓	▲8.3↑	0.0↓	▲8.3↑	▲7.7→	▲7.7
	前期比	▲25.0→	▲25.0↑	▲16.7↑	0.0→	0.0↓	▲18.2↑	8.3↓	0.0↓	▲8.3→	▲8.3→	▲8.3↑	▲7.7→	▲7.7
	未期見通し	▲16.7→	▲16.7→	▲16.7→	▲16.7→	8.3↓	▲18.2↑	0.0→	0.0↓	▲8.3↑	0.0↑	8.3↓	▲7.7↓	▲15.4
小売業	前年同期比	▲20.5↑	▲12.8→	▲12.8↑	▲9.8↑	▲5.0→	▲5.0↓	▲15.0→	▲15.0↑	▲9.8↑	▲5.0↑	▲4.9↓	▲5.0→	▲5.0
	前期比	▲20.5↑	▲10.3↑	▲7.7↑	▲7.3↑	0.0↓	▲10.0↓	▲15.0↑	▲12.5↑	▲7.3↓	▲7.5↑	0.0→	0.0↓	▲5.0
	未期見通し	▲20.5↑	▲15.4↑	▲12.8↑	▲9.8↑	2.5↓	▲2.5↓	▲12.5↑	▲10.0↑	▲7.3↑	0.0↓	▲7.3↑	0.0↓	▲12.5
サービス業	前年同期比	▲23.1→	▲23.1↑	▲19.2↑	▲7.7↓	▲15.4↑	▲11.5↑	▲11.1↓	▲16.7↑	▲8.0↑	▲4.0↓	▲4.2↑	▲3.8↓	▲20.0
	前期比	▲19.2↓	▲23.1→	▲23.1↑	▲11.5↓	▲15.4↑	▲11.5↑	▲7.4↓	▲16.7↑	▲8.0↑	▲4.0↓	▲4.2↑	0.0↓	▲4.0
	未期見通し	▲23.1→	▲23.1→	▲23.1↑	▲11.5→	▲11.5↑	▲7.7↑	▲7.4↓	▲8.3↑	▲8.0↑	▲4.0↓	▲12.5↑	▲3.8↓	▲4.0
その他の業	前年同期比	▲6.3↓	▲29.4↑	▲5.9↓	▲18.8↓	▲25.0↑	0.0↓	▲12.5↑	▲6.3↑	0.0↓	▲18.8↑	▲12.5↑	▲6.3→	▲6.3
	前期比	▲12.5↓	▲23.5↑	▲5.9↓	▲18.8↓	▲25.0↑	▲12.5→	▲12.5↑	▲6.3↑	0.0↓	▲12.5→	▲12.5↑	▲6.3→	▲6.3
	未期見通し	▲6.3↓	▲35.3↑	▲11.8↓	▲12.5↓	▲25.0↑	▲12.5↓	▲18.8↑	▲6.3↓	▲6.7↓	▲18.8→	▲18.8↑	▲6.3→	▲6.3



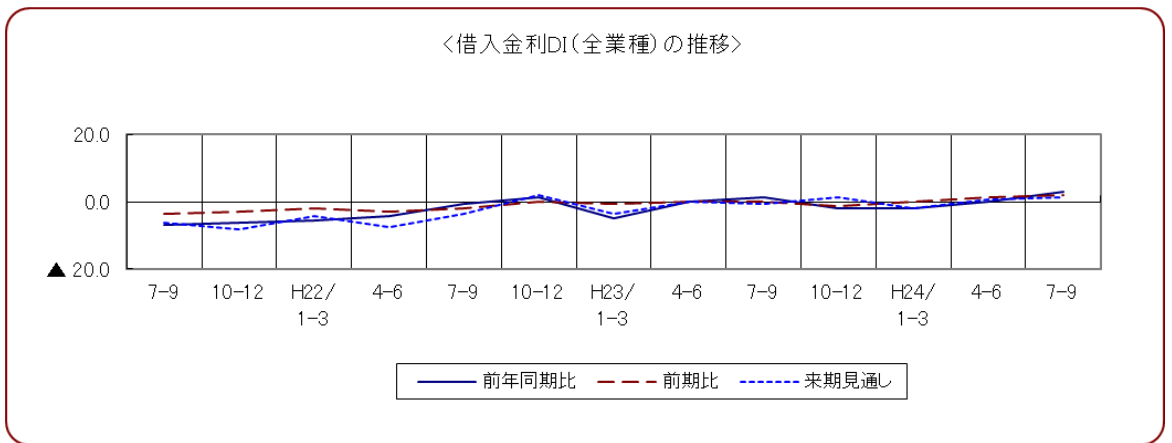
(9) 借入金利 (借入金利D I (「下落した企業割合」－「上昇した企業割合」の指数))

前年同期比ベースによる全業種合計の今期D Iは、2. 8ポイント。前回調査(0. 0)より、2. 8ポイント改善した。

前期比ベースによる全業種合計の今期D Iは、2. 1ポイントで、前回調査(1. 4)より0. 7ポイント改善した。

来期(先行き)見通しによる全業種合計の今期D Iは、1. 4ポイント。前回調査(0. 7)より0. 7ポイント改善した。

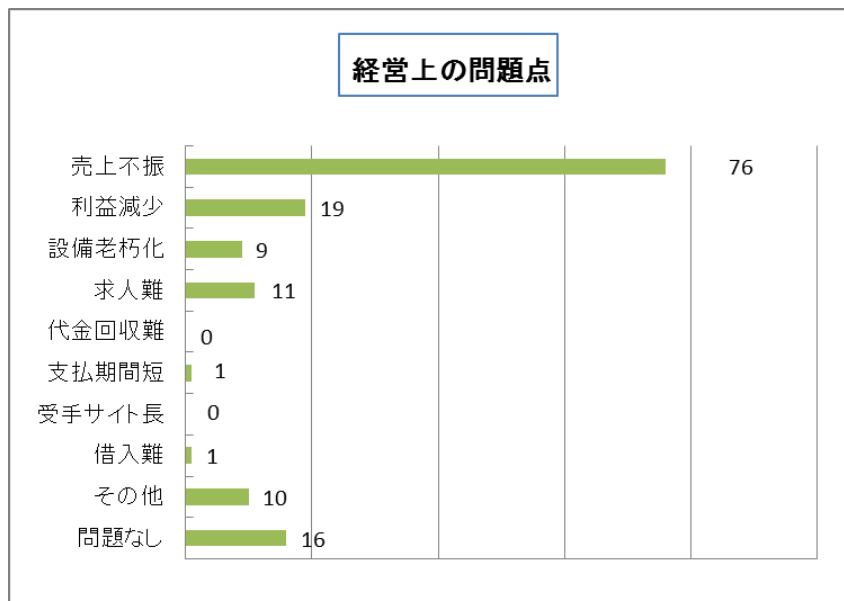
		借入金利DIの推移												
		7-9	10-12	H22/1-3	4-6	7-9	10-12	H23/1-3	4-6	7-9	10-12	H24/1-3	4-6	7-9
全業種	前年同期比	▲7.0 ↑	▲6.3 ↑	▲5.6 ↑	▲4.2 ↑	▲0.7 ↑	1.4 ↓	▲4.9 ↑	0.0 ↑	1.4 ↓	▲2.1 →	▲2.1 ↑	0.0 ↑	2.8
	前期比	▲3.5 ↑	▲2.8 ↑	▲2.1 ↓	▲2.8 ↑	▲2.1 ↑	0.0 ↓	▲0.7 ↑	0.0 →	0.0 ↓	▲1.4 ↑	0.0 ↑	1.4 ↑	2.1
	来期見通し	▲6.3 ↓	▲8.3 ↑	▲4.2 ↓	▲7.6 ↑	▲3.5 ↑	2.1 ↓	▲3.5 ↑	0.0 ↓	▲0.7 ↑	1.4 ↓	▲2.1 ↑	0.0 ↑	1.4
製造業	前年同期比	0.0 ↓	▲4.0 →	▲4.0 ↓	▲8.0 ↑	0.0 ↑	3.8 ↓	▲7.7 ↑	0.0 ↓	▲11.5 ↑	▲7.7 ↓	▲11.5 ↑	3.8 →	3.8
	前期比	8.0 ↓	0.0 ↓	▲4.0 ↓	▲8.0 ↑	▲3.8 ↑	0.0 ↓	▲7.7 ↑	0.0 ↓	▲7.7 →	▲7.7 ↓	▲11.5 ↑	3.8 →	3.8
	来期見通し	0.0 ↓	▲4.0 ↓	▲8.0 →	▲8.0 ↑	▲7.7 ↑	0.0 ↓	▲7.7 ↑	0.0 ↓	▲7.7 ↑	▲3.8 ↓	▲7.7 ↑	0.0 →	0.0
建設業	前年同期比	0.0 ↓	▲12.0 ↑	▲4.0 ↓	▲8.3 ↑	4.3 ↓	▲4.5 ↑	▲4.3 →	▲4.3 ↑	8.7 ↓	0.0 ↓	▲4.3 ↑	0.0 ↑	4.3
	前期比	0.0 ↓	▲12.0 ↑	▲4.0 ↓	▲8.3 ↑	0.0 →	0.0 ↓	▲4.3 →	▲4.3 ↑	0.0 →	0.0 →	0.0 ↓	▲4.3 ↑	0.0
	来期見通し	▲4.0 ↓	▲24.0 ↑	▲4.0 ↓	▲12.5 ↑	▲4.3 ↓	▲4.5 ↓	▲13.0 ↑	▲4.3 ↑	0.0 ↑	4.3 ↓	▲4.3 ↑	4.3 →	4.3
卸売業	前年同期比	▲8.3 →	▲8.3 ↓	▲25.0 ↑	0.0 ↓	▲8.3 ↑	0.0 ↓	▲25.0 ↑	▲8.3 →	▲8.3 ↓	▲25.0 ↑	0.0 ↓	▲15.4 ↑	0.0
	前期比	▲8.3 →	▲8.3 ↓	▲8.3 ↓	0.0 →	0.0 →	0.0 ↓	0.0 ↓	▲8.3 →	▲8.3 →	▲8.3 ↑	0.0 ↓	▲7.7 ↑	0.0
	来期見通し	▲8.3 ↑	0.0 ↓	▲16.7 →	▲16.7 ↑	0.0 ↓	9.1 ↓	▲8.3 →	▲8.3 ↑	8.3 →	8.3 ↓	0.0 ↓	▲7.7 ↑	0.0
小売業	前年同期比	▲5.1 →	▲5.1 ↓	▲10.3 ↑	▲4.9 ↑	0.0 ↓	▲2.5 ↑	2.5 →	2.5 ↑	7.3 ↓	0.0 ↑	4.9 ↓	0.0 ↑	5.0
	前期比	▲7.7 ↑	0.0 ↓	▲2.6 ↑	0.0 ↓	▲2.5 ↑	0.0 ↑	10.0 ↓	5.0 ↓	2.4 ↓	0.0 ↑	7.3 ↓	2.5 →	2.5
	来期見通し	▲10.3 ↑	▲5.1 ↑	▲2.6 ↑	▲2.4 ↓	▲5.0 ↑	2.5 ↓	7.5 ↓	5.0 ↓	0.0 ↓	2.5 ↓	0.0 ↓	2.5 →	2.5
サービス業	前年同期比	▲15.4 ↑	0.0 ↑	3.8 ↓	0.0 ↓	▲3.8 ↑	0.0 ↓	▲3.7 ↑	0.0 ↑	4.0 ↑	8.0 ↓	0.0 ↑	3.8 ↓	0.0
	前期比	▲11.5 ↑	3.8 →	3.8 ↓	0.0 ↓	▲7.7 ↑	▲3.8 ↑	▲3.7 ↑	0.0 ↑	4.0 →	4.0 ↓	0.0 ↑	3.8 ↑	4.0
	来期見通し	▲7.7 ↑	3.8 ↓	0.0 ↓	▲3.8 →	▲3.8 →	▲3.8 ↓	▲7.4 ↑	0.0 ↑	4.0 ↑	8.0 ↓	0.0 →	0.0 ↑	4.0
その他の業	前年同期比	▲18.8 ↑	▲11.8 ↑	0.0 →	0.0 →	0.0 ↑	18.8 ↓	▲6.3 ↑	6.3 ↓	0.0 →	0.0 ↓	▲6.3 ↑	0.0 →	0.0
	前期比	0.0 ↓	▲5.9 ↑	0.0 →	0.0 ↑	6.3 →	6.3 ↓	▲6.3 ↑	0.0 ↑	6.7 ↓	0.0 →	0.0 ↑	6.3 ↓	0.0
	来期見通し	▲6.3 ↓	▲23.5 ↑	0.0 ↓	▲12.5 ↑	6.3 ↑	18.8 ↓	0.0 →	0.0 ↓	▲6.7 ↓	▲12.5 ↑	0.0 →	0.0 ↓	▲6.3



3. <経営上の問題点>

経営上の問題点としては、売上（受注）の不振を挙げる企業が、全業種合計で76件（53.1%）と最も多く、次いで利益の減少が19件（13.3%）となっている。

その他として、需要の停滞、大型店・中型店の進出による競争の激化、販売単価の低下などを挙げている。



3. 卸売業

前期比ベースでは、業況判断D Iでマイナス幅が縮小したが、景気判断D I、売上高D Iでマイナス幅が拡大し、資金繰りD Iでマイナス値に転じた。

来期見通しについては、景気判断D Iではマイナス幅が拡大するものの、業況判断D Iでマイナス幅が縮小、売上高D Iで改善、資金繰りD Iでプラス値に転じる見込み。

寄せられた声としては、「横ばいの状況が続いている」（事務機器）、「成長がない割には、安定している」（空調器具）、「需要が停滞している」（電子部品）、「販売ルートの新規開拓と、既存設備の老朽化による買い替えの資金繰りが課題」（雑貨）等。

		7-9	10-12	H22/1-3	4-6	7-9	10-12	H23/1-3	4-6	7-9	10-12	H24/1-3	4-6	7-9
景気判断	前年同期比	▲50.0 ↑	▲25.0 ↓	▲33.3 ↑	▲25.0 ↑	▲8.3 ↓	▲18.2 ↑	0.0 ↓	▲33.3 ↑	▲25.0 ↑	▲8.3 ↓	▲50.0 ↑	▲15.4 ↓	▲30.8 ↓
	前期比	▲41.7 ↑	8.3 ↓	▲25.0 →	▲25.0 ↑	▲8.3 ↑	0.0 ↑	8.3 ↓	▲58.3 ↑	0.0 ↑	▲8.3 ↓	▲50.0 ↑	▲7.7 ↓	▲23.1 ↓
	来期見通し	▲8.3 ↑	0.0 ↑	33.3 ↓	▲8.3 ↓	▲16.7 ↓	▲27.3 ↑	16.7 ↓	0.0 →	0.0 ↑	▲8.3 ↓	25.0 ↓	▲7.7 ↓	▲15.4 ↓
業況判断	前年同期比	▲50.0 ↑	▲41.7 ↑	▲16.7 →	▲16.7 ↑	0.0 ↑	9.1 ↓	0.0 ↓	▲25.0 ↑	▲16.7 ↑	▲8.3 ↓	▲50.0 ↑	▲38.5 ↑	▲23.1 ↓
	前期比	▲33.3 ↑	▲16.7 ↑	▲8.3 ↓	▲25.0 ↑	▲8.3 ↑	9.1 ↓	0.0 ↓	▲33.3 ↑	▲8.3 ↑	▲8.3 ↓	▲33.3 ↑	▲30.8 ↑	▲15.4 ↓
	来期見通し	0.0 ↑	8.3 ↑	16.7 ↓	▲16.7 ↑	8.3 ↓	▲36.4 ↑	0.0 →	0.0 ↓	▲8.3 →	▲8.3 ↓	0.0 ↓	▲30.8 ↑	▲15.4 ↓
売上高	前年同期比	▲25.0 ↑	▲16.7 ↑	▲8.3 ↓	▲33.3 ↑	0.0 →	0.0 →	0.0 →	▲25.0 ↑	▲16.7 ↑	0.0 ↓	▲41.7 ↑	▲23.1 ↓	▲30.8 ↓
	前期比	▲25.0 ↑	16.7 ↓	▲8.3 ↓	▲16.7 ↑	▲8.3 ↑	18.2 ↓	0.0 ↓	▲8.3 ↑	0.0 ↓	▲8.3 ↓	▲50.0 ↑	▲7.7 ↓	▲15.4 ↓
	来期見通し	16.7 ↓	8.3 ↑	41.7 ↓	▲16.7 ↑	▲8.3 ↓	▲27.3 ↑	25.0 ↓	▲16.7 ↑	8.3 ↑	16.7 ↑	25.0 ↓	0.0 ↑	7.7 ↓
資金繰り	前年同期比	▲25.0 →	▲25.0 ↓	▲33.3 ↑	▲33.3 ↑	8.3 ↓	▲9.1 ↓	0.0 ↓	▲8.3 ↓	▲16.7 ↑	▲8.3 ↓	▲25.0 ↑	▲15.4 ↑	▲7.7 ↓
	前期比	▲16.7 →	▲16.7 ↓	▲25.0 ↑	▲8.3 ↑	0.0 ↑	9.1 ↓	0.0 →	0.0 ↓	▲16.7 ↑	0.0 ↓	▲25.0 ↑	0.0 ↓	▲7.7 ↓
	来期見通し	0.0 ↑	8.3 ↑	25.0 ↓	▲8.3 →	▲8.3 ↓	▲27.3 ↑	8.3 →	8.3 ↑	25.0 ↓	▲8.3 ↓	8.3 ↓	▲7.7 ↓	7.7 ↓
採算 (経常利益)	前年同期比	▲33.3 ↑	▲16.7 ↑	▲16.7 ↓	▲25.0 ↑	▲8.3 ↑	0.0 →	0.0 →	▲25.0 ↑	▲16.7 ↑	▲8.3 ↓	▲50.0 ↑	▲15.4 ↑	▲7.7 ↓
	前期比	8.3 ↑	16.7 ↑	33.3 ↓	▲8.3 →	▲8.3 ↓	▲27.3 ↑	0.0 ↑	8.3 ↑	33.3 ↓	8.3 →	8.3 ↓	▲15.4 ↑	7.7 ↓
	来期見通し	▲16.7 ↑	▲8.3 ↑	25.0 ↓	8.3 ↓	16.7 ↓	▲18.2 ↓	▲33.3 ↑	▲16.7 ↑	▲8.3 ↓	▲33.3 ↑	▲16.7 ↑	▲15.4 ↑	23.1 ↓
仕入	前年同期比	▲16.7 ↑	▲8.3 ↑	▲8.3 ↓	▲8.3 ↓	▲8.3 ↓	▲18.2 ↓	▲41.7 ↑	▲25.0 →	▲25.0 →	▲25.0 →	▲25.0 ↑	▲23.1 ↓	0.0 ↓
	前期比	▲8.3 ↑	0.0 →	0.0 ↓	▲16.7 ↑	▲8.3 ↓	▲18.2 ↓	0.0 ↓	▲8.3 ↑	8.3 ↓	▲8.3 ↓	8.3 ↓	0.0 ↑	7.7 ↓
	来期見通し	8.3 ↓	0.0 →	8.3 →	8.3 →	8.3 ↓	0.0 →	0.0 ↓	▲16.7 ↑	8.3 ↓	▲8.3 ↓	0.0 ↓	▲15.4 ↑	7.7 ↓
雇用	前年同期比	▲25.0 →	▲25.0 ↑	▲25.0 ↑	0.0 ↑	8.3 ↓	▲18.2 ↑	0.0 →	0.0 ↓	▲8.3 ↑	0.0 ↓	▲8.3 ↑	▲7.7 →	▲7.7 ↓
	前期比	▲25.0 →	▲25.0 ↑	▲16.7 ↑	0.0 →	0.0 ↓	▲18.2 ↑	8.3 ↓	0.0 ↓	▲8.3 →	▲8.3 ↓	▲7.7 →	▲7.7 ↓	▲7.7 ↓
	来期見通し	▲16.7 →	▲16.7 →	▲16.7 →	▲16.7 ↑	8.3 ↓	▲18.2 ↑	0.0 →	0.0 ↓	▲8.3 ↑	0.0 ↓	8.3 ↓	▲15.4 ↓	▲15.4 ↓
借入残高	前年同期比	▲25.0 →	▲25.0 ↑	▲25.0 ↑	0.0 ↑	8.3 ↓	▲18.2 ↑	0.0 →	0.0 ↓	▲8.3 ↑	0.0 ↓	▲8.3 ↑	▲7.7 →	▲7.7 ↓
	前期比	▲25.0 →	▲25.0 ↑	▲16.7 ↑	0.0 →	0.0 ↓	▲18.2 ↑	8.3 ↓	0.0 ↓	▲8.3 →	▲8.3 ↓	▲7.7 →	▲7.7 ↓	▲7.7 ↓
	来期見通し	▲16.7 →	▲16.7 →	▲16.7 →	▲16.7 ↑	8.3 ↓	▲18.2 ↑	0.0 →	0.0 ↓	▲8.3 ↑	0.0 ↓	8.3 ↓	▲15.4 ↓	▲15.4 ↓
借入金利息	前年同期比	▲8.3 →	▲8.3 ↓	▲25.0 ↑	0.0 ↓	▲8.3 ↑	0.0 ↓	▲25.0 ↑	▲8.3 →	▲8.3 ↓	▲25.0 ↑	0.0 ↓	▲15.4 ↓	0.0 ↓
	前期比	▲8.3 →	▲8.3 ↓	▲8.3 ↑	0.0 →	0.0 ↓	0.0 ↓	0.0 ↓	▲8.3 →	▲8.3 ↓	▲8.3 ↓	0.0 ↓	▲7.7 ↓	0.0 ↓
	来期見通し	▲8.3 ↑	0.0 ↓	▲16.7 →	▲16.7 ↑	0.0 ↑	9.1 ↓	▲8.3 →	▲8.3 ↑	8.3 →	8.3 ↓	0.0 ↓	▲7.7 ↓	0.0 ↓

4. 小売業

前期比ベースでは、売上D Iで、マイナス幅が縮小したが、景気判断D I、業況判断D I、資金繰りD Iで、マイナス幅が拡大した。

来期見通しについては、景気判断D I、業況判断D I、売上高D I、資金繰りD Iともにマイナス幅が拡大する見込み。

寄せられた声としては、「消費税アップによる駆け込み需要は期待できるも、その後の反動が心配である」（商店街）、「エコカー補助金終了後の反動で売上は減少する」、「駆け込み需要は前回の補助金終了時と比べて今一步である」（自動車）、「ポイント会員の充実や地産地消に努力している」（酒類販売）、「大型店の進出による競争が激化している」、「業況の好転の気配なく、増税法案の可決により更なる消費の冷え込みの可能性はある」（衣料品）、「今夏は節電モードにもかかわらず、エアコンが好調だが、利益は減少。LED照明器具への取替えを強く推進し、太陽光発電にも取り組む努力をしている」（家電組合）等。

		7-9	10-12	H22/1-3	4-6	7-9	10-12	H23/1-3	4-6	7-9	10-12	H24/1-3	4-6	7-9
景気判断	前年同期比	▲61.5 ↑	▲48.7 ↑	▲28.2 ↓	▲63.4 ↑	▲42.5 ↓	▲47.5 ↓	▲57.5 ↓	▲65.0 ↑	▲56.1 ↑	▲47.5 ↑	▲41.5 ↑	▲30.0 ↓	▲50.0 ↓
	前期比	▲25.6 ↓	▲38.5 ↑	▲12.8 ↓	▲46.3 ↑	▲27.5 ↓	▲37.5 ↓	▲35.0 ↓	▲55.0 ↑	▲46.3 ↑	▲40.0 ↑	▲34.1 ↓	▲40.0 ↓	▲47.5 ↓
	来期見通し	▲33.3 ↓	▲38.5 ↑	▲17.9 ↓	▲39.0 ↑	▲25.0 ↑	▲20.0 ↓	▲22.5 ↓	▲37.5 ↓	▲39.0 ↑	▲15.0 ↓	▲43.9 ↑	▲27.5 ↓	▲45.0 ↓
業況判断	前年同期比	▲46.2 ↓	▲51.3 ↑	▲33.3 ↓	▲46.3 ↑	▲35.0 ↓	▲47.5 ↓	▲55.0 ↑	▲45.0 ↑	▲41.5 ↑	▲32.5 ↓	▲34.1 ↓	▲37.5 ↓	▲45.0 ↓
	前期比	▲41.0 ↓	▲48.7 ↑	▲25.6 ↓	▲46.3 ↑	▲32.5 ↓	▲37.5 ↓	▲25.0 ↓	▲42.5 ↑	▲36.6 ↑	▲27.5 ↑	▲26.8 ↓	▲32.5 ↓	▲45.0 ↓
	来期見通し	▲35.9 ↓	▲43.6 ↑	▲28.2 ↓	▲31.7 ↑	▲27.5 ↓	▲22.5 ↓	▲15.0 ↓	▲27.5 ↓	▲39.0 ↑	▲22.5 ↓	▲36.6 ↑	▲25.0 ↓	▲37.5 ↓
売上高	前年同期比	▲56.4 ↑	▲48.7 ↑	▲20.5 ↓	▲43.9 ↑	▲32.5 ↓	▲37.5 ↓	▲60.0 ↑	▲52.5 ↓	▲61.0 ↑	▲40.0 ↓	▲43.9 ↑	▲30.0 ↓	▲45.0 ↓
	前期比	▲33.3 →	▲33.3 ↑	▲23.1 ↓	▲48.8 ↑	▲22.5 ↓	▲32.5 ↓	▲35.0 ↓	▲47.5 ↑	▲39.0 ↑	▲30.0 ↓	▲31.7 ↓	▲45.0 ↑	▲40.0 ↓
	来期見通し	▲33.3 ↓	▲43.6 ↑	▲28.2 ↓	▲31.7 ↑	▲30.0 ↑	▲20.0 →	▲20.0 ↓	▲25.0 ↓	▲34.1 ↑	▲12.5 ↓	▲41.5 ↑	▲32.5 ↓	▲45.0 ↓
資金繰り	前年同期比	▲23.1 ↓	▲25.6 ↑	▲17.9 ↓	▲39.0 ↑	▲22.5 ↓	▲35.0 ↑	▲32.5 ↓	▲27.5 ↑	▲9.8 ↓	▲25.0 ↑	▲22.0 ↑	▲7.5 ↓	▲30.0 ↓
	前期比	▲20.5 ↓	▲23.1 ↑	▲20.5 ↓	▲31.7 ↑	▲22.5 ↓	▲35.0 ↑	▲25.0 ↑	▲20.0 ↑	▲14.6 ↓	▲17.5 ↑	▲17.1 ↑	▲12.5 ↓	▲17.5 ↓
	来期見通し	▲20.5 ↓	▲23.1 →	▲23.1 ↓	▲24.4 ↑	▲12.5 ↓	▲25.0 ↑	▲20.0 →	▲20.0 ↑	▲19.5 ↑	▲12.5 ↓	▲26.8 ↑	▲17.5 ↓	▲25.0 ↓
採算 (経常利益)	前年同期比	▲35.9 ↓	▲43.6 ↑	▲30.8 ↓	▲34.1 ↑	▲30.0 ↓	▲40.0 ↓	▲47.5 ↓	▲50.0 ↑	▲41.5 ↓	▲42.5 ↓	▲48.8 ↑	▲27.5 ↓	▲47.5 ↓
	前期比	▲35.9 ↓	▲46.2 ↑	▲38.5 ↓	▲36.6 ↑	▲35.0 ↑	▲25.0 ↑	▲25.0 ↓	▲27.5 ↓	▲39.0 ↑	▲30.0 ↓	▲51.2 ↑	▲25.0 ↓	▲47.5 ↓
	来期見通し	0.0 ↓	▲7.7 ↑	0.0 ↓	▲4.9 ↑	7.5 ↓	▲25.0 ↑	▲7.5 ↓	▲22.0 ↑	▲10.0 ↑	▲10.0 ↓	▲2.4 ↓	10.0 ↓	5.0 ↓
仕入	前年同期比	▲15.4 ↓	▲12.8 ↑	7.7 ↓	0.0 ↓	▲12.5 ↓	▲7.5 ↓	▲12.5 →	▲12.5 ↓	▲14.6 ↑	▲12.5 ↓	▲2.4 ↓	5.0 ↓	2.5 ↓
	前期比	▲7.7 ↑	5.1 ↓	▲5.1 ↑	0.0 →	0.0 ↑	2.5 ↑	▲2.5 ↑	2.5 ↑	7.3 ↑	7.5 ↓	2.4 ↓	0.0 ↑	7.5 ↓
	来期見通し	▲5.1 ↑	5.1 ↓	▲2.6 ↑	2.4 ↑	2.5 ↑	5.0 ↓	▲5.0 ↑	2.5 ↑	7.3 ↑	7.5 ↓	0.0 ↓	5.0 ↓	2.5 ↓
借入残高	前年同期比	▲20.5 ↑	▲12.8 →	▲12.8 ↑	▲9.8 ↑	▲5.0 ↓	▲5.0 ↓	▲15.0 →	▲15.0 ↑	▲9.8 ↑	▲5.0 ↓	▲4.9 ↓	▲5.0 →	▲5.0 ↓
	前期比	▲20.5 ↑	▲10.3 ↑	▲7.7 ↑	▲7.3 ↑	0.0 ↓	▲10.0 ↓	▲15.0 ↑	▲12.5 ↑	▲7.3 ↓	▲7.5 ↑	0.0 →	0.0 ↓	▲5.0 ↓
	来期見通し	▲20.5 ↑	▲15.4 ↑	▲12.8 ↑	▲9.8 ↑	2.5 ↓	▲2.5 ↓	▲12.5 ↑	▲10.0 ↑	▲7.3 ↑	0.0 ↓	▲7.3 ↑	0.0 ↓	▲12.5 ↓
借入金利息	前年同期比	▲5.1 →	▲5.1 ↓	▲10.3 ↑	▲4.9 ↑	0.0 ↓	▲2.5 ↑	2.5 →	2.5 ↑	7.3 ↓	0.0 ↓	▲4.9 ↓	0.0 ↑	5.0 ↓
	前期比	▲7.7 ↑	0.0 ↓	▲2.6 ↑	0.0 ↓	▲2.5 ↑	0.0 ↓	10.0 ↓	5.0 ↓	2.4 ↓	0.0 ↓	7.3 ↓	2.5 →	2.5 ↓
	来期見通し	▲10.3 ↑	▲5.1 ↑	▲2.6 ↑	▲2.4 ↓	▲5.0 ↑	2.5 ↑	7.5 ↓	5.0 ↓	0.0 ↑	2.5 ↓	0.0 ↑	2.5 →	2.5 ↓

5. サービス業

前期比ベースでは、売上高D Iでマイナス幅が縮小したが、景気判断D I、業況判断D I、資金繰りD Iで、マイナス幅が拡大した。

来期見通しについては、景気判断D I、業況判断D Iで、マイナス幅が拡大し、売上高D I、資金繰りD Iでマイナス値に転じる見込み。

寄せられた声としては、「トラック向け減税補助終了後の買い控えが懸念される」（自動車板金）、「自動車保険などの単価が減少している」（保険）、「客単価が低下している」（美容室）等。

【サービス業】DIの推移														
	7-9	10-12	H22/1-3	4-6	7-9	10-12	H23/1-3	4-6	7-9	10-12	H24/1-3	4-6	7-9	
景気判断	前年同期比	▲69.2	▲57.7	▲69.2	▲73.1	▲42.3	▲38.5	▲37.0	▲54.2	▲32.0	▲44.0	▲20.8	▲26.9	▲40.0
	前期比	▲61.5	▲53.8	▲57.7	▲42.3	▲38.5	▲38.5	▲25.9	▲45.8	▲24.0	▲32.0	▲29.2	▲19.2	▲28.0
	来期見通し	▲46.2	▲46.2	▲30.8	▲26.9	▲50.0	▲30.8	▲29.6	▲41.7	▲24.0	▲52.0	▲4.2	▲15.4	▲40.0
業況判断	前年同期比	▲61.5	▲61.5	▲57.7	▲57.7	▲46.2	▲42.3	▲37.0	▲50.0	▲32.0	▲44.0	▲25.0	▲26.9	▲32.0
	前期比	▲50.0	▲42.3	▲42.3	▲34.6	▲23.1	▲30.8	▲29.6	▲45.8	▲28.0	▲28.0	▲29.2	▲3.8	▲20.0
	来期見通し	▲34.6	▲46.2	▲30.8	▲38.5	▲38.5	▲19.2	▲33.3	▲37.5	▲24.0	▲44.0	▲4.2	▲7.7	▲20.0
売上高	前年同期比	▲80.8	▲61.5	▲73.1	▲53.8	▲46.2	▲38.5	▲29.6	▲50.0	▲36.0	▲36.0	▲8.3	▲26.9	▲36.0
	前期比	▲61.5	▲50.0	▲53.8	▲34.6	▲38.5	▲42.3	▲22.2	▲54.2	▲28.0	▲24.0	▲12.5	▲19.2	▲16.0
	来期見通し	▲34.6	▲42.3	▲30.8	▲19.2	▲42.3	▲26.9	▲33.3	▲37.5	▲24.0	▲36.0	▲4.2	▲0.0	▲32.0
資金繰り	前年同期比	▲42.3	▲38.5	▲50.0	▲26.9	▲26.9	▲23.1	▲18.5	▲8.3	▲16.0	▲16.0	▲20.8	▲19.2	▲20.0
	前期比	▲34.6	▲38.5	▲34.6	▲19.2	▲23.1	▲15.4	▲22.2	▲25.0	▲16.0	▲24.0	▲20.8	▲7.7	▲12.0
	来期見通し	▲30.8	▲38.5	▲23.1	▲19.2	▲26.9	▲15.4	▲25.9	▲29.2	▲20.0	▲24.0	▲12.5	▲0.0	▲12.0
採算 (経常利益)	前年同期比	▲73.1	▲57.7	▲65.4	▲50.0	▲34.6	▲34.6	▲40.7	▲58.3	▲36.0	▲48.0	▲29.2	▲26.9	▲32.0
	前期比	▲46.2	▲38.5	▲42.3	▲34.6	▲23.1	▲19.2	▲33.3	▲41.7	▲36.0	▲44.0	▲16.7	▲0.0	▲24.0
	来期見通し	▲19.2	▲19.2	▲3.8	▲3.8	▲3.8	▲7.7	▲14.8	▲8.3	▲12.0	▲16.0	▲12.5	▲7.7	▲8.0
仕入	前年同期比	▲7.7	▲15.4	▲0.0	▲7.7	▲0.0	▲11.5	▲0.0	▲20.8	▲4.0	▲12.0	▲12.5	▲3.8	▲8.0
	前期比	7.7	7.7	0.0	7.7	7.7	3.8	3.7	0.0	8.0	0.0	0.0	3.8	4.0
	来期見通し	3.8	0.0	3.8	7.7	11.5	0.0	3.7	8.3	12.0	0.0	0.0	7.7	0.0
雇用	前年同期比	▲23.1	▲23.1	▲19.2	▲7.7	▲15.4	▲11.5	▲11.1	▲16.7	▲8.0	▲4.0	▲4.2	▲3.8	▲20.0
	前期比	▲19.2	▲23.1	▲23.1	▲11.5	▲15.4	▲11.5	▲7.4	▲16.7	▲8.0	▲4.0	▲4.2	▲0.0	▲20.0
	来期見通し	▲23.1	▲23.1	▲23.1	▲11.5	▲11.5	▲7.7	▲7.4	▲8.3	▲8.0	▲4.0	▲12.5	▲3.8	▲4.0
借入金利	前年同期比	▲15.4	0.0	3.8	0.0	▲3.8	0.0	▲3.7	4.0	4.0	8.0	0.0	3.8	0.0
	前期比	▲11.5	3.8	3.8	0.0	▲7.7	▲3.8	▲3.7	0.0	4.0	4.0	0.0	3.8	4.0
	来期見通し	▲7.7	3.8	0.0	▲3.8	▲3.8	▲3.8	▲7.4	0.0	4.0	8.0	0.0	0.0	4.0

6. その他の業

前期比ベースでは、業況判断D I、売上高D Iは横ばい、資金繰りD Iはマイナス幅が縮小し、景気判断D Iでマイナス幅が拡大した。

来期見通しについては、景気判断D I、売上高D I、業況判断D I、資金繰りD Iとのマイナス幅が拡大する見込み。

寄せられた声としては、「景気が悪く設備投資が少ない。来期もこの状態が続くと予想される」、「住宅建設・リフォームは、消費税増税によるかけこみ受注が増えるものの、増税後の反動が懸念される」（不動産仲介）、「今期から来期にかけて、特別要因がなければ、現状を維持できる」（バス）等。

【その他の業】DIの推移														
	7-9	10-12	H22/1-3	4-6	7-9	10-12	H23/1-3	4-6	7-9	10-12	H24/1-3	4-6	7-9	
景気判断	前年同期比	▲56.3	▲70.6	▲41.2	▲31.3	▲12.5	▲31.3	▲6.3	▲50.0	▲26.7	▲12.5	▲37.5	▲12.5	▲18.8
	前期比	▲31.3	▲29.4	▲23.5	▲25.0	0.0	▲12.5	▲25.0	▲43.8	13.3	▲6.3	▲37.5	▲12.5	▲25.0
	来期見通し	▲31.3	▲47.1	▲23.5	▲18.8	▲31.3	▲25.0	▲18.8	▲31.3	▲6.7	▲18.8	▲31.3	0.0	▲18.8
業況判断	前年同期比	▲68.8	▲58.8	▲70.6	▲62.5	▲31.3	▲31.3	▲18.8	▲43.8	▲26.7	▲12.5	▲37.5	▲25.0	▲31.3
	前期比	▲43.8	▲11.8	▲35.3	▲37.5	▲12.5	▲25.0	▲37.5	▲37.5	0.0	▲6.3	▲37.5	▲25.0	▲25.0
	来期見通し	▲56.3	▲29.4	▲47.1	▲31.3	▲25.0	▲31.3	▲25.0	▲31.3	▲20.0	▲31.3	▲18.8	▲6.3	▲43.8
売上高	前年同期比	▲68.8	▲64.7	▲58.8	▲43.8	▲25.0	▲43.8	▲31.3	▲50.0	▲26.7	▲37.5	▲37.5	▲12.5	▲25.0
	前期比	▲31.3	▲11.8	▲64.7	▲37.5	▲18.8	▲12.5	▲43.8	▲37.5	6.7	12.5	▲56.3	▲18.8	▲18.8
	来期見通し	▲18.8	▲47.1	▲41.2	▲25.0	0.0	▲43.8	▲18.8	▲50.0	▲6.7	▲43.8	6.3	6.3	▲18.8
資金繰り	前年同期比	▲12.5	▲41.2	▲35.3	▲31.3	▲6.3	0.0	▲6.3	▲25.0	▲20.0	▲25.0	▲18.8	▲18.8	▲12.5
	前期比	0.0	▲17.6	▲11.8	▲25.0	0.0	▲12.5	▲6.3	▲12.5	▲6.7	▲6.3	▲37.5	▲18.8	▲12.5
	来期見通し	▲12.5	▲29.4	▲11.8	▲18.8	0.0	▲25.0	▲12.5	▲25.0	▲13.3	▲25.0	▲25.0	▲6.3	▲25.0
採算 (経常利益)	前年同期比	▲25.0	▲47.1	▲52.9	▲43.8	▲43.8	▲50.0	▲43.8	▲50.0	▲33.3	▲31.3	▲18.8	▲6.3	▲31.3
	前期比	▲18.8	▲47.1	▲35.3	▲50.0	▲37.5	▲43.8	▲50.0	▲37.5	▲13.3	▲18.8	▲12.5	12.5	▲31.3
	来期見通し	43.8	35.3	▲17.6	▲50.0	▲37.5	▲37.5	▲25.0	▲46.7	▲18.8	▲18.8	0.0	0.0	▲12.5
仕入	前年同期比	▲12.5	▲17.6	▲17.6	▲43.8	▲37.5	▲37.5	▲31.3	▲25.0	▲20.0	▲12.5	▲31.3	6.3	▲25.0
	前期比	6.3	0.0	5.9	6.3	0.0	12.5	▲12.5	0.0	6.7	18.8	31.3	12.5	18.8
	来期見通し	12.5	5.9	5.9	6.3	6.3	6.3	12.5	0.0	6.7	18.8	31.3	12.5	31.3
雇用	前年同期比	▲6.3	▲29.4	▲5.9	▲18.8	▲25.0	0.0	▲12.5	▲6.3	0.0	▲18.8	▲12.5	▲6.3	▲6.3
	前期比	▲12.5	▲23.5	▲5.9	▲18.8	▲25.0	▲12.5	▲12.5	▲6.3	0.0	▲12.5	▲12.5	▲6.3	▲6.3
	来期見通し	▲6.3	▲35.3	▲11.8	▲12.5	▲25.0	▲12.5	▲18.8	▲6.3	▲6.7	▲18.8	▲18.8	▲6.3	▲6.3
借入金利	前年同期比	▲18.8	▲11.8	0.0	0.0	0.0	18.8	▲6.3	6.3	0.0	0.0	▲6.3	0.0	0.0
	前期比	0.0	▲5.9	0.0	0.0	6.3	6.3	▲6.3	0.0	6.7	0.0	0.0	6.3	0.0
	来期見通し	▲6.3	▲23.5	0.0	▲12.5	6.3	18.8	0.0	0.0	▲6.7	▲12.5	0.0	0.0	▲6.3

当所管内業種別景況天気図（平成24年7月～9月）

業種別	景気判断			業況判断			売上高			資金繰り			採算	
	H24 7月～9月期		H24 10月 ～ 12月期	H24 7月～9月期		H24 10月 ～ 12月期	H24 7月～9月期		H24 10月 ～ 12月期	H24 7月～9月期		H24 10月 ～ 12月期	H24 7月 ～ 9月期	H24 10月 ～ 12月期
	前年 同期比	前期比	見通し	前年 同期比	前期比	見通し	前年 同期比	前期比	見通し	前年 同期比	前期比	見通し	前年 同期比	見通し
全業種														
製造業														
建設業														
卸売業														
小売業														
サービス業														
その他の業														

凡例					
	特に好転	好転	まあまあ	悪化	特に悪化
DI値水準	>= +25.0	+24.9～+10.0	+9.9～-9.9	-10.0～-24.9	<= -25.0