

高松商工会議所
業種別業界景気動向調査結果

(当所管内の概要)

平成24年度 第1四半期（平成24年4月～6月期）調査

1. 調査基準日 平成24年6月1日
2. 調査対象 当所管内の中小企業者等144社
3. 回答企業数 144社（回答率100%）

業種別内訳	製造業	26社	建設業	23社
	卸売業	13社	小売業	40社
	サービス業	26社	その他	16社

規模別内訳	大企業	1社	中小企業	133社
	業界団体	10団体		

当所は、平成 24 年 6 月 1 日を調査基準日として、業種別業界景気動向調査（平成 24 年 4 月～6 月期）を実施し、その調査結果をまとめた。

この調査は、短期的な景気動向を把握するため、四半期毎に行っているもの。調査対象は、当所管内の中小企業等より 144 社を抽出し、調査を実施。144 社から回答を得た。（回答率=100%）

この調査結果の中で、

「今 期」とは、平成 24 年 4 月から 6 月まで

「前年同期」とは、平成 23 年 4 月から 6 月まで

「前 期」とは、平成 24 年 1 月から 3 月まで

「来 期」とは、平成 24 年 7 月から 9 月まで

を示す。

* D I 値（景気動向指数）について

D I 値は、売上、採算、業況などの各項目についての判断の状況を表す指数である。ゼロを基準として、プラスの値で景気の上向き傾向を表す回答の割合が多いことを示し、マイナスの値で景気の下向き傾向を表す回答の割合が多いことを示す。したがって、売上高などの実数値の上昇率を示すものではなく、強気・弱気などの景気感の相対的な広がりの意味する。

$$D I = (\text{増加・好転などの回答割合}) - (\text{減少・悪化などの回答割合})$$

I 概況（全業種）〈今期（平成 24 年 4 月～6 月期）の概要〉

管内中小企業の景気判断

持ち直しつつも 先行きは慎重な見方

2 期ぶりにマイナス幅が縮小。エコカー補助金、省エネ化に伴うオフィスのリフォームなどが業況の改善を下支えしている。

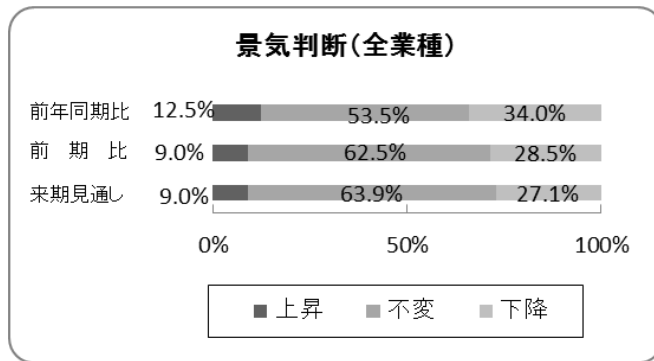
先行きについては、改善傾向が続いているものの、円高の進行、消費者の低価格志向、企業間の価格競争の激化に加え、今夏の電力供給不足による事業活動への影響の懸念など、依然として中小企業を取り巻く環境は厳しく、慎重な見方をする企業も多い。

なお、D I について、前年同期比（2011 年 4 月～6 月）については、東日本大震災の間接的影響で、大きく低迷していた時期であることに留意が必要である。

1. <管内景気動向> 景気判断D I (「上昇した企業割合」－「下降した企業割合」の指数)

前年同期比ベースによる全業種合計の景気判断D Iは、▲21.5ポイントで、前回調査(▲31.7)より10.2ポイントマイナス幅が縮小した。

景気が上昇したと回答した企業は、12.5%、変わらないと回答した企業は53.5%、下降したと回答した企業は、34.0%であった。



業種別では、前回調査に比べ、「サービス業」でマイナス幅が拡大したものの、「建設業」でプラス値に転じ、他の4業種でマイナス幅が縮小した。

前期比ベースによる全業種合計の景気判断D Iは、▲19.4ポイント。前回調査(▲29.6)より10.2ポイントマイナス幅が縮小した。景気が上昇したと回答した企業は9.0%、変わらないと回答した企業は62.5%、下降したと回答した企業は28.5%であった。

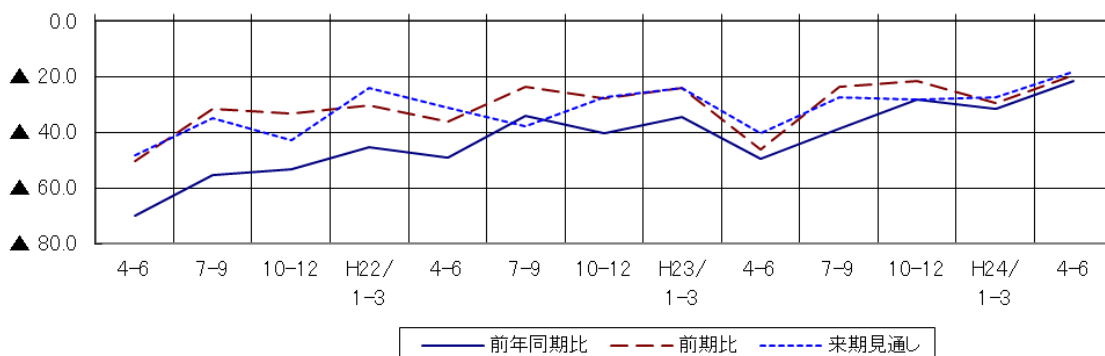
業種別では、前回調査に比べ、「小売業」でマイナス幅が拡大したが、「建設業」でプラス値に転じ、他の4業種でマイナス幅が縮小した。

来期(先行き)見通しによる全業種合計の景気判断D Iは、▲18.1ポイント。前回調査(▲27.5)より9.4ポイントマイナス幅が縮小した。景気が上昇すると回答した企業は9.0%、変わらないと回答した企業は63.9%、下降すると回答した企業は27.1%であった。

業種別では、前回調査に比べ、「卸売業」でマイナス値に転じ、「サービス業」でマイナス幅が拡大したものの、「その他の業」でプラス値に転じ、他の3業種でマイナス幅が縮小する見込み。

	4-6	7-9	10-12	H22/1-3	4-6	7-9	10-12	H23/1-3	4-6	7-9	10-12	H24/1-3	4-6
全業種	▲69.9 ↑	▲55.2 ↑	▲53.4 ↑	▲45.2 ↓	▲49.3 ↑	▲34.3 ↓	▲40.4 ↑	▲34.7 ↓	▲49.6 ↑	▲38.7 ↑	▲28.2 ↓	▲31.7 ↓	▲21.5 ↓
前期比	▲50.3 ↑	▲31.5 ↓	▲33.3 ↑	▲30.5 ↓	▲36.1 ↑	▲23.8 ↓	▲27.7 ↑	▲24.3 ↓	▲46.1 ↑	▲23.9 ↑	▲21.8 ↓	▲29.6 ↑	▲19.4 ↓
来期見通し	▲48.2 ↑	▲35.0 ↓	▲43.0 ↑	▲24.3 ↓	▲31.3 ↓	▲37.8 ↑	▲27.6 ↑	▲24.3 ↓	▲40.4 ↑	▲27.5 ↓	▲28.2 ↑	▲27.5 ↑	▲18.1 ↓
製造業	▲84.0 ↑	▲40.0 ↓	▲64.0 →	▲64.0 ↑	▲36.0 ↑	▲26.9 ↓	▲42.3 ↑	▲30.8 ↓	▲46.2 ↑	▲34.6 ↑	▲11.5 ↓	▲34.6 ↑	▲30.8 ↓
前期比	▲44.0 ↑	▲12.0 ↓	▲28.0 ↓	▲32.0 ↑	▲24.0 ↑	▲19.2 ↓	▲30.8 ↑	▲19.2 ↓	▲34.6 ↑	▲26.9 ↑	▲11.5 ↓	▲23.1 ↑	▲15.4 ↓
来期見通し	▲56.0 ↑	▲16.0 ↓	▲48.0 ↑	▲32.0 ↑	▲20.0 ↓	▲50.0 ↑	▲23.1 ↓	▲30.8 ↓	▲50.0 ↑	▲19.2 ↓	▲34.6 →	▲34.6 ↑	▲19.2 ↓
建設業	▲62.5 ↑	▲48.0 →	▲48.0 ↑	▲36.0 ↓	▲37.5 ↓	▲47.8 ↑	▲45.5 ↑	▲34.8 ↑	▲30.4 ↓	▲34.8 ↑	▲17.4 ↑	▲8.7 ↑	0.0 ↓
前期比	▲62.5 ↑	▲24.0 ↓	▲32.0 ↓	▲36.0 ↓	▲37.5 ↑	▲30.4 ↓	▲18.2 ↓	▲26.1 ↓	▲39.1 ↑	▲17.4 →	▲17.4 ↑	▲13.0 ↑	0.0 ↓
来期見通し	▲62.5 ↑	▲60.0 →	▲60.0 ↑	▲48.0 ↓	▲54.2 ↑	▲47.8 ↑	▲45.5 ↑	▲39.1 ↓	▲60.9 ↑	▲47.8 ↑	▲43.5 ↑	▲39.1 ↑	▲21.7 ↓
卸売業	▲76.9 ↑	▲50.0 ↑	▲25.0 ↓	▲33.3 ↑	▲25.0 ↑	▲8.3 ↓	▲18.2 ↑	0.0 ↓	▲33.3 ↑	▲25.0 ↑	▲8.3 ↓	▲50.0 ↑	▲15.4 ↓
前期比	▲53.8 ↑	▲41.7 ↑	8.3 ↓	▲25.0 →	▲25.0 ↑	▲8.3 ↓	0.0 ↑	8.3 ↓	▲58.3 ↑	0.0 ↑	8.3 ↓	▲50.0 ↑	▲7.7 ↓
来期見通し	▲7.7 ↓	▲8.3 ↓	0.0 ↓	33.3 ↓	▲8.3 ↓	▲16.7 ↓	▲27.3 ↑	16.7 ↓	0.0 →	0.0 ↑	8.3 ↑	25.0 ↓	▲7.7 ↓
小売業	▲71.8 ↑	▲61.5 ↑	▲48.7 ↑	▲28.2 ↓	▲63.4 ↑	▲42.5 ↓	▲47.5 ↓	▲57.5 ↓	▲65.0 ↑	▲56.1 ↑	▲47.5 ↑	▲41.5 ↑	▲30.0 ↓
前期比	▲48.7 ↑	▲25.6 ↓	▲38.5 ↑	▲12.8 ↓	▲46.3 ↑	▲27.5 ↓	▲37.5 ↑	▲35.0 ↓	▲55.0 ↑	▲46.3 ↑	▲40.0 ↑	▲34.1 ↓	▲40.0 ↓
来期見通し	▲48.7 ↑	▲33.3 ↓	▲38.5 ↑	▲17.9 ↓	▲39.0 ↑	▲25.0 ↑	▲20.0 ↓	▲22.5 ↓	▲37.5 ↓	▲39.0 ↑	▲15.0 ↓	▲43.9 ↑	▲27.5 ↓
サービス業	▲61.5 ↓	▲69.2 ↑	▲57.7 ↓	▲69.2 ↓	▲73.1 ↑	▲42.3 ↑	▲38.5 ↑	▲37.0 ↓	▲54.2 ↑	▲32.0 ↓	▲44.0 ↑	▲20.8 ↓	▲26.9 ↓
前期比	▲50.0 ↓	▲61.5 ↑	▲53.8 ↓	▲57.7 ↑	▲42.3 ↑	▲38.5 →	▲38.5 ↑	▲25.9 ↓	▲45.8 ↑	▲24.0 ↓	▲32.0 ↑	▲29.2 ↓	▲19.2 ↓
来期見通し	▲53.8 ↑	▲46.2 →	▲46.2 →	▲30.8 ↑	▲26.9 ↓	▲50.0 ↑	▲30.8 ↑	▲29.6 ↓	▲41.7 ↑	▲24.0 ↓	▲52.0 ↑	▲4.2 ↓	▲15.4 ↓
その他の業	▲62.5 ↑	▲56.3 ↓	▲70.6 ↑	▲41.2 ↓	▲31.3 ↓	▲12.5 ↓	▲31.3 ↓	▲6.3 ↓	▲50.0 ↑	▲26.7 ↓	▲12.5 ↓	▲37.5 ↑	▲12.5 ↓
前期比	▲43.8 ↑	▲31.3 ↓	▲29.4 ↓	▲23.5 ↓	▲25.0 ↑	0.0 ↓	▲12.5 ↓	▲25.0 ↓	▲43.8 ↑	▲13.3 ↓	▲6.3 ↓	▲37.5 ↑	▲12.5 ↓
来期見通し	▲37.5 ↑	▲31.3 ↓	▲47.1 ↑	▲23.5 ↑	▲18.8 ↓	▲31.3 ↑	▲25.0 ↑	▲18.8 ↓	▲31.3 ↑	▲6.7 ↓	▲18.8 ↓	▲31.3 ↓	0.0 ↓

〈景気判断DI(全業種)の推移〉



2. 〈企業経営動向〉

(1) 業況判断 業況判断DI (「好転した企業割合」 - 「悪化した企業割合」の指数)

前年同期比ベースによる全業種合計の業況判断DIは、▲26.4ポイント。前回調査(▲35.2)より8.8ポイントマイナス幅が縮小した。業況が好転したと回答した企業は11.8%、変わらないと回答した企業は50.0%、悪化したと回答した企業は38.2%であった。

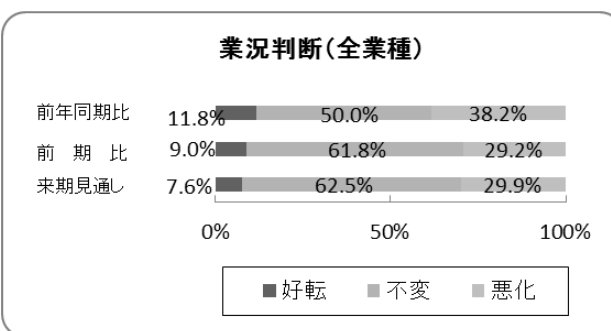
業種別では、前回調査に比べ、「小売業」、「サービス業」でマイナス幅が拡大したものの、「建設業」でプラス値に転じ、他の3業種でマイナス幅が縮小した。

前期比ベースによる全業種合計の業況判断DIは、▲20.1ポイント。前回調査(▲28.9)より8.8ポイントマイナス幅が縮小した。業況が好転したと回答した企業は9.0%、変わらないと回答した企業は61.8%、悪化したと回答した企業は29.2%を占めている。

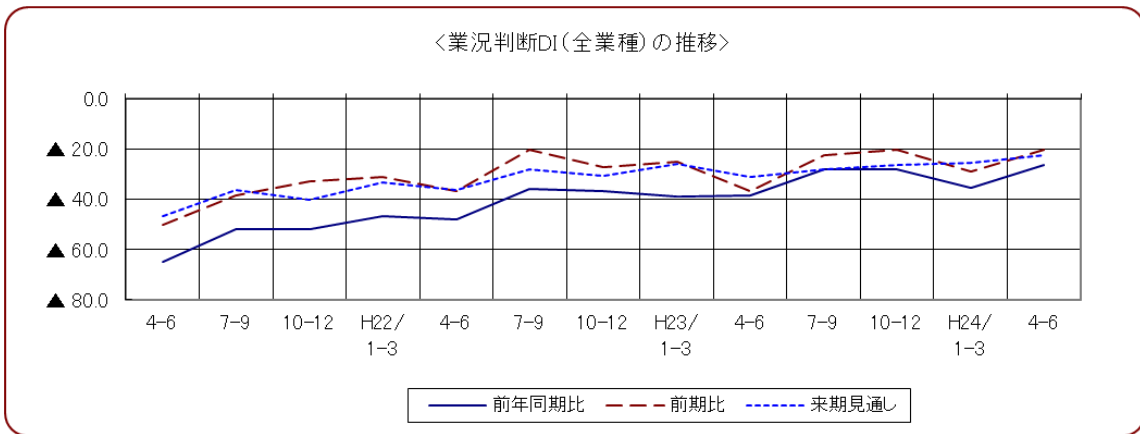
業種別では、前回調査に比べ、「製造業」、「小売業」でマイナス幅が拡大したが、「建設業」でプラス値に転じ、他の3業種でマイナス幅が縮小した。

来期(先行き)見通しによる全業種合計の業況判断DIは、▲22.2ポイント。前回調査(▲25.4)よりマイナス幅が3.2ポイント縮小した。業況が好転すると回答した企業は7.6%、変わらないと回答した企業は62.5%、悪化すると回答した企業は29.9%であった。

業種別では、前回調査に比べ、「卸売業」、「サービス業」でマイナス幅が拡大したが、「製造業」で横ばい、他の3業種でマイナス幅が縮小する見込み。



	4-6	7-9	10-12	H22/1-3	4-6	7-9	10-12	H23/1-3	4-6	7-9	10-12	H24/1-3	4-6
全業種	▲65.0 ↑	▲51.7 ↓	▲52.0 ↑	▲46.6 ↓	▲47.9 ↑	▲35.7 ↓	▲38.9 ↓	▲38.9 ↑	▲38.3 ↑	▲28.2 →	▲28.2 ↓	▲35.2 ↑	▲26.4 ↓
前年同期比	▲50.3 ↑	▲38.5 ↑	▲32.6 ↑	▲31.2 ↓	▲36.8 ↑	▲20.3 ↓	▲27.0 ↓	▲25.0 ↓	▲36.9 ↑	▲22.5 ↑	▲20.4 ↓	▲28.9 ↑	▲20.1 ↓
前期比	▲46.8 ↑	▲36.4 ↓	▲40.2 ↑	▲33.4 ↓	▲36.1 ↑	▲28.0 ↓	▲30.5 ↑	▲25.7 ↓	▲31.2 ↑	▲28.2 ↑	▲26.1 ↑	▲25.4 ↑	▲22.2 ↓
来期見通し	▲80.0 ↑	▲52.0 ↓	▲60.0 →	▲60.0 ↑	▲40.0 ↑	▲38.5 →	▲38.5 ↓	▲46.2 ↑	▲42.3 ↑	▲30.8 ↑	▲23.1 ↓	▲46.2 ↑	▲34.6 ↓
製造業	▲60.0 ↑	▲28.0 ↑	▲20.0 ↓	▲36.0 ↑	▲28.0 ↑	▲15.4 ↓	▲30.8 ↓	▲34.6 ↓	▲26.9 ↑	▲23.1 ↑	▲19.2 ↓	▲26.9 ↓	▲34.6 ↓
前年同期比	▲48.0 ↑	▲24.0 ↓	▲44.0 →	▲44.0 ↑	▲36.0 ↑	▲26.9 ↓	▲30.8 ↓	▲34.6 ↓	▲38.5 ↑	▲34.6 ↑	▲11.5 ↓	▲38.5 →	▲38.5 ↓
前期比	▲50.0 ↑	▲40.0 ↓	▲36.0 ↓	▲40.0 ↓	▲54.2 ↑	▲43.5 ↑	▲36.4 ↓	▲39.1 ↑	▲13.0 ↑	▲4.3 ↓	▲30.4 ↓	▲26.1 ↑	▲8.7 ↓
来期見通し	▲45.8 ↑	▲32.0 →	▲32.0 →	▲32.0 ↓	▲37.5 ↓	▲13.0 ↓	▲18.2 ↓	▲13.0 ↓	▲30.4 ↑	▲13.0 ↓	▲26.1 →	▲26.1 ↑	▲8.7 ↓
建設業	▲54.2 ↓	▲56.0 →	▲56.0 ↑	▲48.0 ↓	▲54.2 ↑	▲39.1 ↓	▲54.5 ↑	▲39.1 →	▲39.1 ↑	▲21.7 ↓	▲34.8 ↑	▲30.4 ↑	▲21.7 ↓
前年同期比	▲53.8 ↑	▲50.0 ↑	▲41.7 ↑	▲16.7 →	▲16.7 ↑	0.0 ↓	9.1 ↓	0.0 ↓	▲25.0 ↑	▲16.7 ↑	▲8.3 ↓	▲50.0 ↑	▲38.5 ↓
前期比	▲38.5 ↑	▲33.3 ↑	▲16.7 ↑	▲8.3 ↓	▲25.0 ↑	▲8.3 ↑	9.1 ↓	0.0 ↓	▲33.3 ↑	▲8.3 ↑	▲8.3 ↓	▲33.3 ↑	▲30.8 ↓
来期見通し	▲15.4 ↑	0.0 ↑	8.3 ↑	16.7 ↓	16.7 ↓	8.3 ↓	36.4 ↑	0.0 →	0.0 ↓	8.3 →	8.3 ↓	0.0 ↓	30.8 ↓
卸売業	▲71.8 ↑	▲46.2 ↓	▲51.3 ↑	▲33.3 ↓	▲46.3 ↓	▲35.0 ↓	▲47.5 ↓	▲55.0 ↑	▲45.0 ↑	▲41.5 ↑	▲32.5 ↓	▲34.1 ↓	▲37.5 ↓
前年同期比	▲56.4 ↑	▲41.0 ↓	▲48.7 ↑	▲25.6 ↓	▲46.3 ↓	▲32.5 ↓	▲37.5 ↓	▲25.0 ↓	▲42.5 ↑	▲36.6 ↑	▲27.5 ↓	▲26.8 ↓	▲32.5 ↓
前期比	▲53.8 ↑	▲35.9 ↓	▲43.6 ↑	▲28.2 ↓	▲31.7 ↑	▲27.5 ↓	▲22.5 ↑	▲15.0 ↓	▲27.5 ↓	▲39.0 ↑	▲22.5 ↓	▲36.6 ↓	▲25.0 ↓
来期見通し	▲57.7 ↓	▲61.5 →	▲61.5 ↑	▲57.7 →	▲57.7 ↑	▲46.2 ↑	▲42.3 ↑	▲37.0 ↓	▲50.0 ↑	▲32.0 ↓	▲44.0 ↓	▲25.0 ↓	▲26.9 ↓
サービス業	▲42.3 ↓	▲50.0 ↑	▲42.3 →	▲42.3 →	▲34.6 ↑	▲23.1 ↓	▲30.8 ↑	▲29.6 ↓	▲45.8 ↑	▲28.0 →	▲28.0 ↓	▲29.2 ↓	▲3.8 ↓
前年同期比	▲42.3 ↓	▲34.6 ↓	▲46.2 ↑	▲30.8 ↓	▲38.5 →	▲38.5 ↑	▲19.2 ↓	▲33.3 ↓	▲37.5 ↑	▲24.0 ↓	▲44.0 ↑	▲4.2 ↓	▲7.7 ↓
来期見通し	▲68.8 →	▲68.8 ↑	▲58.8 ↓	▲70.6 ↑	▲62.5 ↑	▲31.3 →	▲31.3 ↑	▲18.8 ↓	▲43.8 ↑	▲26.7 ↓	▲12.5 ↓	▲37.5 ↑	▲25.0 ↓
その他の業	▲50.0 ↓	▲43.8 ↑	▲11.8 ↓	▲35.3 ↓	▲37.5 ↓	▲12.5 ↓	▲25.0 ↓	▲37.5 →	▲37.5 ↓	0.0 ↓	▲6.3 ↓	▲37.5 ↑	▲25.0 ↓
前年同期比	▲50.0 ↓	▲56.3 ↑	▲29.4 ↓	▲47.1 ↑	▲31.3 ↑	▲25.0 ↓	▲31.3 ↑	▲25.0 ↓	▲31.3 ↑	▲20.0 ↓	▲31.3 ↑	▲18.8 ↑	▲6.3 ↓
来期見通し													



(2) 売上高〔受注額〕 売上高DI (「増加した企業割合」－「減少した企業割合」の指数)

前年同期比ベースによる全業種合計の売上高DIは、▲18.1ポイント。前回調査(▲32.4)より14.3ポイントマイナス幅が縮小した。

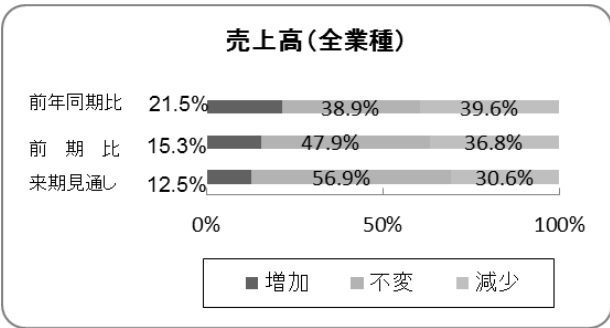
売上高が増加したと回答した企業は21.5%、変わらないと回答した企業は38.9%、減少したと回答した企業は39.6%を占めている。

業種別では、前回調査に比べ、「サービス業」でマイナス幅が拡大したが、「建設業」でプラス値に転じ、他の4業種でマイナス幅が縮小した。

前期比ベースによる全業種合計の売上高DIは、▲21.5ポイント。前回調査(▲28.9)より7.4ポイントマイナス幅が縮小した。売上高が増加したと回答した企業は全業種合計で15.3%、変わらないと回答した企業は47.9%、減少したと回答した企業は36.8%であった。

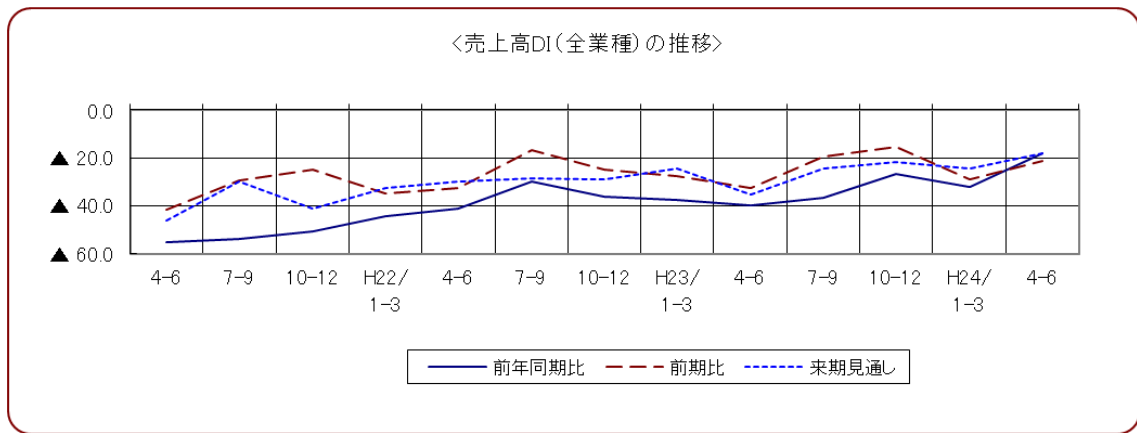
業種別では、前回調査に比べ、「建設業」でプラス値に転じ、「卸売業」、「その他の業」でマイナス幅が減少したが、他の3業種でマイナス幅が拡大した。

来期(先行き)見通しによる全業種合計の売上DIは、▲18.1ポイント。前回調査(▲24.6)より6.5ポイントマイナス幅が縮小した。売上高が増加すると回答した企業は12.5%、変わらないと回答した企業は56.9%、減少すると回答した企業は30.6%であった。



業種別では、前回調査に比べ、「卸売業」、「サービス業」で悪化した、「その他の業」で横ばい、他の3業種でマイナス幅が縮小する見込み。

		売上高DIの推移												4-6
		4-6	7-9	10-12	H22/1-3	4-6	7-9	10-12	H23/1-3	4-6	7-9	10-12	H24/1-3	4-6
全業種	前年同期比	▲55.2 ↑	▲53.8 ↑	▲50.7 ↑	▲44.5 ↑	▲41.0 ↑	▲30.1 ↓	▲36.2 ↓	▲37.5 ↓	▲39.8 ↑	▲36.6 ↑	▲26.8 ↓	▲32.4 ↑	▲18.1
	前期比	▲41.9 ↑	▲29.4 ↑	▲25.0 ↓	▲34.8 ↑	▲32.7 ↑	▲16.8 ↓	▲24.8 ↓	▲27.8 ↓	▲32.6 ↑	▲19.7 ↑	▲15.5 ↓	▲28.9 ↑	▲21.5
	来期見通し	▲46.1 ↑	▲30.1 ↓	▲41.0 ↑	▲32.7 ↑	▲29.9 ↓	▲28.7 ↓	▲29.1 ↑	▲24.3 ↓	▲35.5 ↑	▲24.6 ↑	▲21.8 ↓	▲24.6 ↑	▲18.1
製造業	前年同期比	▲48.0 ↑	▲40.0 ↓	▲64.0 ↓	▲72.0 ↑	▲36.0 ↑	▲15.4 ↓	▲34.6 ↑	▲30.8 ↓	▲34.6 ↑	▲26.9 ↑	▲7.7 ↓	▲34.6 ↑	▲11.5
	前期比	▲48.0 ↑	0.0 ↓	▲12.0 ↓	▲36.0 ↓	▲20.0 ↓	7.7 ↓	▲26.9 ↓	▲26.9 ↑	▲11.5 ↓	▲23.1 ↑	▲11.5 ↓	▲19.2 ↓	▲23.1
	来期見通し	▲48.0 ↑	▲28.0 ↓	▲32.0 ↓	▲44.0 ↑	▲16.0 ↓	▲26.9 ↓	▲30.8 ↓	▲34.6 ↓	▲38.5 ↑	▲15.4 ↓	▲23.1 ↓	▲38.5 ↑	▲19.2
建設業	前年同期比	▲54.2 ↑	▲40.0 ↑	▲36.0 ↓	▲32.0 ↓	▲29.2 ↓	▲43.5 ↓	▲45.5 ↑	▲39.1 ↑	▲13.0 ↓	▲21.7 ↓	▲21.7 ↓	▲26.1 ↑	▲4.3
	前期比	▲50.0 ↑	▲20.0 ↓	▲28.0 ↑	▲24.0 ↑	▲20.8 ↓	▲21.7 ↑	▲18.2 ↓	▲26.1 ↑	▲17.4 ↑	0.0 ↓	▲8.7 ↓	▲21.7 ↑	8.7
	来期見通し	▲54.2 ↑	▲52.0 ↓	▲64.0 ↓	▲60.0 ↓	▲62.5 ↑	▲43.5 ↑	▲36.4 ↓	▲39.1 ↓	▲47.8 ↓	▲16.7 ↑	▲26.1 ↓	▲56.5 ↑	▲39.1
卸売業	前年同期比	▲53.8 ↑	▲25.0 ↑	▲16.7 ↑	▲8.3 ↓	▲33.3 ↓	0.0 ↓	0.0 ↓	▲25.0 ↑	▲16.7 ↑	0.0 ↓	▲41.7 ↑	▲23.1	
	前期比	▲38.5 ↑	▲25.0 ↑	▲16.7 ↓	▲8.3 ↓	▲16.7 ↑	▲8.3 ↓	▲18.2 ↓	0.0 ↓	▲8.3 ↑	0.0 ↓	▲8.3 ↓	▲50.0 ↓	
	来期見通し	▲15.4 ↑	▲16.7 ↓	8.3 ↓	41.7 ↓	▲16.7 ↑	▲8.3 ↓	▲27.3 ↓	25.0 ↓	▲16.7 ↑	8.3 ↓	▲16.7 ↓	25.0 ↓	
小売業	前年同期比	▲56.4 →	▲56.4 →	▲48.7 ↑	▲20.5 ↓	▲43.9 ↑	▲32.5 ↓	▲37.5 ↓	▲60.0 ↑	▲52.5 ↓	▲61.0 ↑	▲40.0 ↓	▲43.9 ↑	
	前期比	▲41.0 ↑	▲33.3 →	▲33.3 ↑	▲23.1 ↓	▲48.8 ↑	▲22.5 ↓	▲35.0 ↓	▲47.5 ↑	▲39.0 ↑	▲47.5 ↑	▲30.0 ↓	▲31.7 ↑	
	来期見通し	▲51.3 ↑	▲33.3 ↓	▲43.6 ↑	▲28.2 ↓	▲31.7 ↑	▲30.0 ↓	▲20.0 ↓	▲20.0 ↓	▲25.0 ↓	▲34.1 ↑	▲12.5 ↓	▲41.5 ↑	
サービス業	前年同期比	▲61.5 ↓	▲80.8 ↑	▲61.5 ↓	▲73.1 ↑	▲53.8 ↑	▲46.2 ↑	▲38.5 ↑	▲29.6 ↓	▲50.0 ↓	▲36.0 ↓	▲36.0 ↑	▲8.3 ↓	
	前期比	▲38.5 ↓	▲61.5 ↓	▲50.0 ↓	▲53.8 ↓	▲34.6 ↓	▲30.8 ↓	▲42.3 ↓	▲22.2 ↓	▲54.2 ↑	▲28.0 ↓	▲24.0 ↓	▲12.5 ↓	
	来期見通し	▲53.8 ↑	▲34.6 ↓	▲42.3 ↑	▲30.8 ↓	▲19.2 ↓	▲42.3 ↓	▲26.9 ↓	▲33.3 ↓	▲37.5 ↑	▲24.0 ↓	▲36.0 ↑	4.2 ↓	
その他の業	前年同期比	▲56.3 ↓	▲68.8 ↑	▲64.7 ↓	▲58.8 ↑	▲43.8 ↑	▲25.0 ↓	▲43.8 ↑	▲31.3 ↓	▲50.0 ↑	▲26.7 ↓	▲7.5 ↓	▲37.5 ↑	
	前期比	▲31.3 →	▲31.3 ↑	▲11.8 ↓	▲64.7 ↑	▲37.5 ↑	▲18.8 ↑	▲12.5 ↓	▲43.8 ↑	▲37.5 ↑	6.7 ↓	▲12.5 ↓	▲56.3 ↑	
	来期見通し	▲31.3 ↑	▲18.8 ↓	▲47.1 ↑	▲41.2 ↑	▲25.0 ↑	0.0 ↓	▲43.8 ↑	▲18.8 ↓	▲50.0 ↑	▲6.7 ↓	▲43.8 ↑	6.3 ↓	



(3) 資金繰り 資金繰りDI (「好転した企業割合」 - 「悪化した企業割合」の指数)

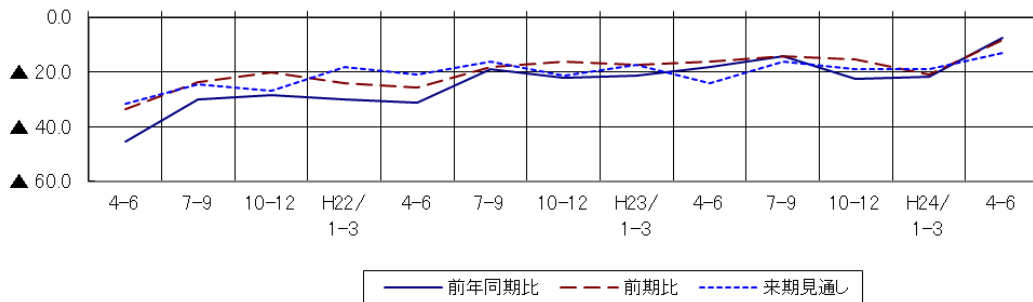
前年同期比ベースによる全業種合計の今期DIは、▲7.6ポイント。前回調査(▲21.8)より14.2ポイントマイナス幅が縮小した。

前期比ベースによる全業種合計の今期DIは、▲8.3ポイント。前回調査(▲21.1)より12.8ポイントマイナス幅が縮小した。

来期(先行き)見通しによる全業種合計の今期DIは、▲13.2ポイント。前回調査(▲19.0)より5.8ポイントマイナス幅が縮小する見込み。

		資金繰りDIの推移												4-6
		4-6	7-9	10-12	H22/1-3	4-6	7-9	10-12	H23/1-3	4-6	7-9	10-12	H24/1-3	4-6
全業種	前年同期比	▲45.5 ↑	▲30.1 ↑	▲28.5 ↓	▲29.9 ↓	▲31.3 ↑	▲18.9 ↓	▲22.0 ↑	▲21.5 ↑	▲18.4 ↑	▲14.1 ↓	▲22.5 ↑	▲21.8 ↑	▲7.6
	前期比	▲33.6 ↑	▲23.8 ↑	▲20.1 ↓	▲24.3 ↓	▲25.7 ↑	▲18.2 ↑	▲16.3 ↓	▲17.4 ↑	▲16.3 ↑	▲14.1 ↓	▲15.5 ↓	▲21.1 ↑	▲8.3
	来期見通し	▲31.5 ↑	▲24.5 ↓	▲27.1 ↑	▲18.1 ↓	▲20.8 ↑	▲16.1 ↓	▲21.3 ↑	▲17.4 ↓	▲24.1 ↑	▲16.2 ↓	▲19.0 ↓	▲19.0 ↓	▲13.2
製造業	前年同期比	▲52.0 ↑	▲32.0 →	▲32.0 →	▲32.0 ↑	▲24.0 ↓	▲19.2 ↓	▲23.1 ↓	▲30.8 ↑	▲15.4 ↓	▲11.5 ↓	▲38.5 ↑	▲34.6 ↑	3.8
	前期比	▲36.0 ↑	▲28.0 ↑	▲12.0 ↓	▲40.0 ↑	▲24.0 ↓	▲26.9 ↑	▲15.4 ↓	▲19.2 ↑	▲11.5 ↓	▲19.2 ↓	▲19.2 ↓	▲30.8 ↑	▲11.5
	来期見通し	▲36.0 ↑	▲20.0 ↓	▲32.0 ↑	▲24.0 ↑	▲8.0 ↓	▲23.1 ↑	▲19.2 ↓	▲19.2 ↓	▲26.9 ↑	▲15.4 ↓	▲26.9 ↓	▲26.9 ↑	▲23.1
建設業	前年同期比	▲54.2 ↑	▲40.0 ↑	▲12.0 ↓	▲20.0 ↓	▲29.2 ↑	▲26.1 ↑	▲18.2 ↑	▲17.4 ↓	▲17.4 ↓	▲17.4 ↓	▲13.0 ↑	▲8.7 ↑	4.3
	前期比	▲41.7 ↑	▲32.0 ↑	▲8.0 ↓	▲12.0 ↓	▲33.3 ↑	▲17.4 ↑	0.0 ↓	▲13.0 ↓	▲17.4 ↑	▲8.7 ↓	▲13.0 ↑	▲4.3 ↑	4.3
	来期見通し	▲41.7 ↓	▲48.0 ↑	▲32.0 ↑	▲24.0 ↓	▲37.5 ↑	▲17.4 ↓	▲18.2 ↑	▲17.4 ↓	▲39.1 ↑	▲30.4 ↑	▲17.4 ↓	▲13.0 ↓	▲17.4
卸売業	前年同期比	▲38.5 ↑	▲25.0 →	▲25.0 ↓	▲33.3 →	▲33.3 ↑	8.3 ↓	▲9.1 ↑	0.0 ↓	▲8.3 ↓	▲16.7 ↑	▲8.3 ↓	▲25.0 ↑	▲15.4
	前期比	▲30.8 ↑	▲16.7 →	▲16.7 ↓	▲25.0 ↑	▲8.3 ↓	0.0 ↑	9.1 ↓	0.0 ↓	0.0 ↓	▲16.7 ↑	0.0 ↓	▲25.0 ↑	0.0
	来期見通し	7.7 ↓	0.0 ↑	8.3 ↓	25.0 ↓	▲8.3 ↓	▲8.3 ↓	▲9.1 ↓	8.3 ↓	8.3 ↓	25.0 ↓	▲8.3 ↓	8.3 ↓	7.7
小売業	前年同期比	▲43.6 ↑	▲23.1 ↓	▲25.6 ↓	▲17.9 ↓	▲39.0 ↓	▲22.5 ↓	▲35.0 ↑	▲32.5 ↑	▲27.5 ↑	▲9.8 ↓	▲25.0 ↑	▲22.0 ↑	▲7.5
	前期比	▲28.2 ↑	▲20.5 ↓	▲23.1 ↑	▲20.5 ↓	▲31.7 ↑	▲22.5 ↓	▲35.0 ↑	▲25.0 ↑	▲20.0 ↑	▲14.6 ↓	▲17.5 ↑	▲17.1 ↑	▲12.5
	来期見通し	▲33.3 ↑	▲20.5 ↓	▲23.1 ↓	▲23.1 ↓	▲24.4 ↓	▲12.5 ↓	▲25.0 ↑	▲20.0 ↓	▲20.0 ↓	▲19.5 ↑	▲12.5 ↓	▲26.8 ↑	▲17.5
サービス業	前年同期比	▲38.5 ↓	▲42.3 ↑	▲38.5 ↓	▲50.0 ↑	▲26.9 ↓	▲26.9 ↑	▲23.1 ↑	▲18.5 ↑	▲8.3 ↓	▲16.0 ↓	▲16.0 ↓	▲20.8 ↑	▲19.2
	前期比	▲30.8 ↓	▲34.6 ↓	▲38.5 ↓	▲34.6 ↓	▲19.2 ↓	▲23.1 ↑	▲15.4 ↓	▲22.2 ↓	▲25.0 ↑	▲16.0 ↓	▲24.0 ↑	▲20.8 ↑	▲7.7
	来期見通し	▲38.5 ↓	▲30.8 ↓	▲38.5 ↓	▲23.1 ↑	▲19.2 ↓	▲26.9 ↑	▲15.4 ↓	▲25.9 ↓	▲29.2 ↓	▲20.0 ↓	▲24.0 ↑	▲12.5 ↑	0.0
その他の業	前年同期比	▲43.8 ↑	▲12.5 ↓	▲41.2 ↑	▲35.3 ↑	▲31.3 ↑	6.3 ↓	0.0 ↓	▲6.3 ↓	▲25.0 ↑	▲20.0 ↓	▲25.0 ↑	▲18.8 ↓	▲18.8
	前期比	▲37.5 ↑	0.0 ↓	▲17.6 ↑	▲11.8 ↓	▲25.0 ↑	0.0 ↓	▲12.5 ↓	▲6.3 ↓	▲12.5 ↑	▲6.7 ↑	▲6.3 ↓	▲37.5 ↑	▲18.8
	来期見通し	▲25.0 ↑	▲12.5 ↓	▲29.4 ↑	▲11.8 ↓	▲18.8 ↑	0.0 ↓	▲25.0 ↑	▲12.5 ↓	▲25.0 ↑	▲13.3 ↓	▲25.0 ↓	▲25.0 ↑	6.3 ↓

〈資金繰りDI(全業種)の推移〉



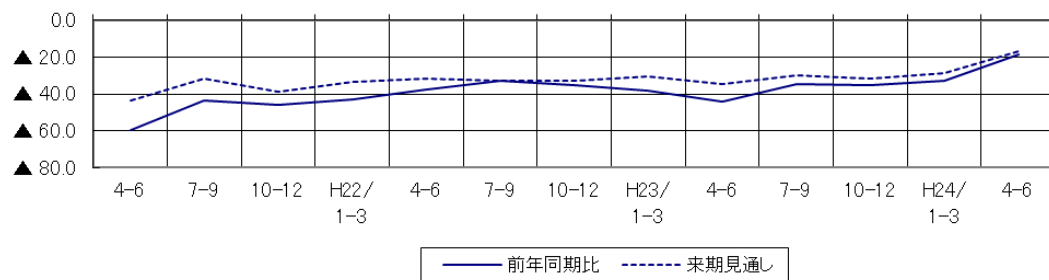
(4) 採算〔経常利益〕 採算DI (「好転した企業割合」－「悪化した企業割合」の指数)

前年同期比ベースによる全業種合計の今期DIは、▲18.8ポイント。前回調査(▲33.1)より14.3ポイントマイナス幅が縮小した。

来期(先行き)見通しによる全業種合計の今期DIは、▲16.7ポイント。前回調査(▲28.9)より12.2ポイントマイナス幅が縮小した。

	4-6	7-9	10-12	H22/1-3	4-6	7-9	10-12	H23/1-3	4-6	7-9	10-12	H24/1-3	4-6
全業種	▲59.4 ↑	▲43.4 ↓	▲45.8 ↑	▲43.1 ↑	▲37.5 ↓	▲32.9 ↓	▲35.5 ↓	▲38.2 ↓	▲44.0 ↑	▲34.5 ↓	▲35.2 ↑	▲33.1 ↑	▲18.8
来期見通し	▲43.4 ↑	▲31.5 ↓	▲38.9 ↑	▲33.3 ↑	▲31.9 ↓	▲32.9 ↑	▲32.6 ↑	▲30.6 ↓	▲34.8 ↑	▲29.6 ↓	▲31.7 ↑	▲28.9 ↑	▲16.7
製造業	▲68.0 ↑	▲44.0 ↓	▲60.0 ↑	▲48.0 ↑	▲24.0 ↓	▲23.1 ↓	▲42.3 ↑	▲38.5 ↓	▲42.3 →	▲42.3 ↑	▲39.5 ↑	▲34.6 ↑	▲19.2
来期見通し	▲44.0 ↑	▲24.0 ↓	▲36.0 ↓	▲40.0 ↑	▲16.0 ↓	▲19.2 ↓	▲34.6 ↓	▲38.5 ↓	▲42.3 →	▲42.3 ↑	▲34.6 ↑	▲30.8 ↑	▲26.9
建設業	▲58.3 ↑	▲40.0 ↑	▲36.0 ↓	▲40.0 ↓	▲45.8 ↓	▲52.2 ↑	▲27.3 ↓	▲34.8 ↑	▲26.1 ↑	▲21.7 →	▲21.7 ↑	▲8.7 ↑	▲4.3
来期見通し	▲50.0 ↑	▲44.0 ↓	▲52.0 ↑	▲40.0 ↓	▲37.5 ↓	▲47.8 ↓	▲54.5 ↓	▲30.4 ↓	▲52.2 ↑	▲34.8 ↓	▲47.8 ↑	▲30.4 →	▲30.4
卸売業	▲61.5 ↑	▲33.3 ↑	▲16.7 →	▲16.7 ↓	▲25.0 ↓	▲8.3 ↓	▲0.0 →	▲0.0 ↓	▲25.0 ↑	▲16.7 ↑	▲8.3 ↓	▲50.0 ↑	▲15.4
来期見通し	▲23.1 ↑	▲8.3 ↑	▲16.7 ↑	▲33.3 ↓	▲8.3 →	▲8.3 ↓	▲27.3 ↑	▲0.0 ↑	▲8.3 ↑	▲33.3 ↓	▲8.3 →	▲8.3 ↓	▲15.4
小売業	▲61.5 ↑	▲35.9 ↓	▲43.6 ↑	▲30.8 ↓	▲34.1 ↑	▲30.0 ↓	▲40.0 ↓	▲47.5 ↓	▲50.0 ↑	▲41.5 ↓	▲42.5 ↓	▲48.8 ↑	▲27.5
来期見通し	▲56.4 ↑	▲35.9 ↓	▲46.2 ↑	▲38.5 ↑	▲36.6 ↑	▲35.0 ↓	▲25.0 →	▲25.0 ↓	▲27.5 ↓	▲39.0 ↑	▲30.0 ↓	▲51.2 ↑	▲25.0
サービス業	▲50.0 ↓	▲73.1 ↑	▲57.7 ↓	▲65.4 ↑	▲50.0 ↑	▲34.6 →	▲34.6 ↓	▲40.7 ↓	▲58.3 ↑	▲36.0 ↓	▲48.0 ↑	▲29.2 ↑	▲26.9
来期見通し	▲50.0 ↓	▲46.2 ↑	▲38.5 ↓	▲42.3 ↑	▲34.6 ↓	▲38.5 ↑	▲19.2 ↓	▲33.3 ↓	▲41.7 ↑	▲36.0 ↓	▲44.0 ↑	▲16.7 ↑	▲0.0
その他の業	▲56.3 ↑	▲25.0 ↓	▲47.1 ↓	▲52.9 ↑	▲43.8 →	▲43.8 ↓	▲50.0 ↑	▲43.8 ↓	▲50.0 ↑	▲33.3 ↓	▲31.3 ↑	▲18.8 ↑	▲6.3
来期見通し	▲6.3 ↓	▲18.8 ↓	▲47.1 ↑	▲35.3 ↓	▲50.0 ↑	▲37.5 ↓	▲43.8 ↓	▲50.0 ↑	▲37.5 ↑	▲13.3 ↓	▲18.8 ↑	▲12.5 ↓	▲12.5

〈採算〔経常利益〕DI(全業種)の推移〉

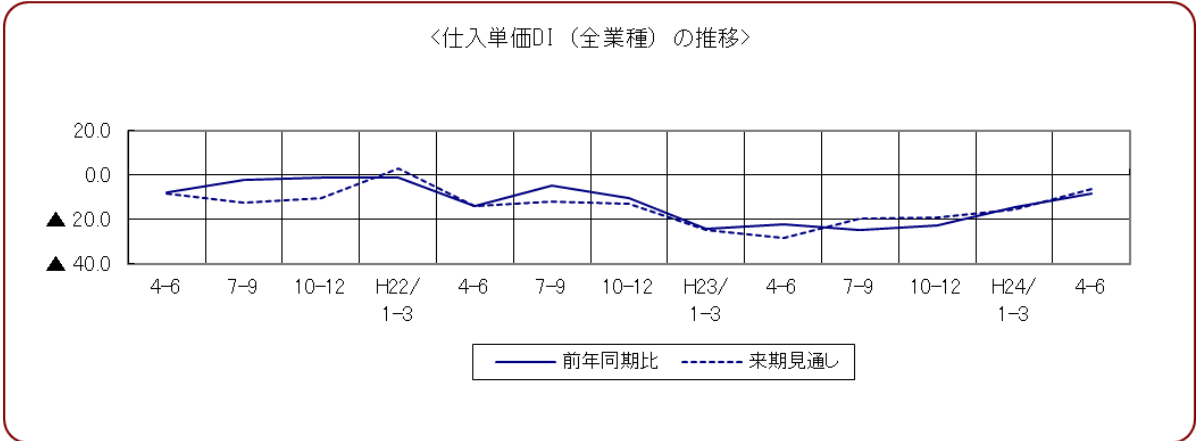


(5) 仕入単価 仕入単価DI (「下落した企業割合」－「上昇した企業割合」の指数)

前年同期比ベースによる全業種合計の今期DIは、▲8.3ポイント。前回調査(▲14.8)より6.5ポイントマイナス幅が縮小した。

来期(先行き)見通しによる全業種合計の今期DIは、▲6.3ポイント。前回調査(▲15.5)より9.2ポイントマイナス幅が縮小した。

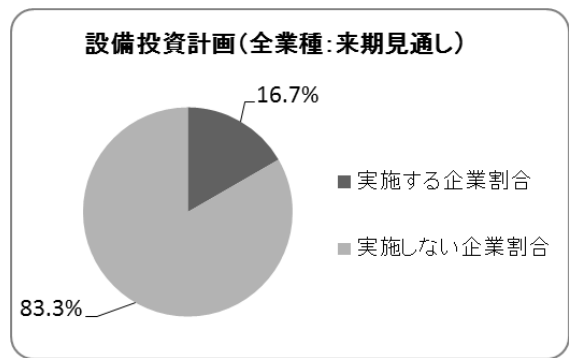
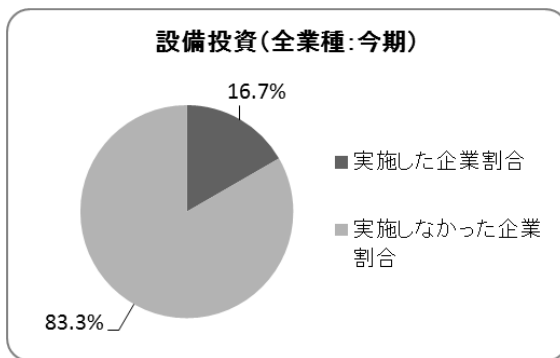
仕入単価D1の推移														
		4-6	7-9	10-12	H22/1-3	4-6	7-9	10-12	H23/1-3	4-6	7-9	10-12	H24/1-3	4-6
全業種	前年同期比	▲ 7.7 ↑	▲ 2.1 ↑	▲ 1.4 →	▲ 1.4 ↓	▲ 13.9 ↑	▲ 4.9 ↓	▲ 10.6 ↓	▲ 24.3 ↑	▲ 22.0 ↓	▲ 24.6 ↑	▲ 22.5 ↑	▲ 14.8 ↑	▲ 8.3
	末期見通し	▲ 8.4 ↓	▲ 12.6 ↑	▲ 10.4 ↑	2.8 ↓	▲ 13.9 ↑	▲ 11.9 ↓	▲ 12.8 ↓	▲ 25.0 ↓	▲ 28.4 ↑	▲ 19.7 ↑	▲ 19.0 ↑	▲ 15.5 ↑	▲ 6.3
製造業	前年同期比	▲ 20.0 ↓	12.0 ↓	8.0 ↓	▲ 4.0 ↓	▲ 20.0 ↑	3.8 ↑	7.7 ↓	▲ 19.2 ↓	▲ 30.8 →	▲ 30.8 ↓	▲ 34.6 ↑	▲ 23.1 →	▲ 23.1
	末期見通し	0.0 ↓	▲ 8.0 ↑	▲ 4.0 ↑	8.0 ↓	▲ 24.0 ↑	▲ 3.8 ↑	0.0 ↓	▲ 19.2 ↓	▲ 38.5 →	▲ 38.5 ↑	▲ 30.8 ↑	▲ 23.1 ↑	▲ 19.2
建設業	前年同期比	▲ 29.2 ↑	▲ 24.0 ↑	▲ 4.0 ↑	0.0 ↓	▲ 20.8 ↓	▲ 26.1 ↑	▲ 18.2 ↓	▲ 34.8 ↓	▲ 52.2 ↑	▲ 30.4 ↓	▲ 34.8 ↑	▲ 26.1 →	▲ 26.1
	末期見通し	▲ 33.3 ↑	▲ 24.0 ↑	▲ 8.0 ↑	4.0 ↓	▲ 16.7 ↓	▲ 17.4 ↓	▲ 18.2 ↓	▲ 43.5 ↓	▲ 56.5 ↑	▲ 21.7 ↓	▲ 26.1 ↑	▲ 17.4 ↑	▲ 13.0
卸売業	前年同期比	▲ 15.4 ↓	▲ 16.7 ↑	▲ 8.3 ↑	25.0 ↓	8.3 ↓	16.7 ↓	▲ 18.2 ↓	▲ 33.3 ↑	▲ 16.7 ↑	▲ 8.3 ↓	▲ 33.3 ↑	▲ 16.7 ↑	▲ 15.4
	末期見通し	▲ 7.7 ↑	0.0 →	0.0 ↑	8.3 ↓	▲ 8.3 →	▲ 8.3 ↓	▲ 18.2 ↓	▲ 41.7 ↑	▲ 25.0 →	▲ 25.0 →	▲ 25.0 →	▲ 25.0 ↑	▲ 23.1
小売業	前年同期比	2.6 ↓	0.0 ↓	▲ 7.7 ↑	0.0 ↓	▲ 4.9 ↑	7.5 ↓	▲ 7.5 ↓	▲ 25.0 ↑	▲ 7.5 ↓	▲ 22.0 ↑	▲ 10.0 ↑	▲ 2.4 ↑	10.0
	末期見通し	▲ 5.1 ↓	▲ 15.4 ↑	▲ 12.8 ↑	7.7 ↓	0.0 ↓	▲ 12.5 ↓	▲ 7.5 ↓	▲ 12.5 ↓	▲ 12.5 ↓	▲ 14.6 ↑	▲ 12.5 ↑	▲ 2.4 ↑	5.0
サービス業	前年同期比	▲ 15.4 ↓	▲ 19.2 →	▲ 19.2 ↑	▲ 3.8 →	▲ 3.8 →	▲ 3.8 ↓	▲ 7.7 ↓	▲ 14.8 ↑	▲ 8.3 ↓	▲ 12.0 ↓	▲ 16.0 ↑	▲ 12.5 ↑	▲ 7.7
	末期見通し	▲ 3.8 ↓	▲ 7.7 ↓	▲ 15.4 ↑	0.0 ↓	▲ 7.7 ↑	0.0 ↓	▲ 11.5 ↓	▲ 22.2 ↑	▲ 20.8 ↑	▲ 4.0 ↓	▲ 12.0 ↓	▲ 12.5 ↑	▲ 3.8
その他の業	前年同期比	37.5 ↑	43.8 ↓	35.3 ↓	▲ 17.6 ↓	▲ 50.0 ↑	▲ 37.5 →	▲ 37.5 ↑	▲ 25.0 →	▲ 25.0 ↓	▲ 46.7 ↑	▲ 18.8 ↓	▲ 18.8 ↑	0.0
	末期見通し	0.0 ↓	▲ 12.5 ↓	▲ 17.6 →	▲ 17.6 ↓	▲ 43.8 ↑	▲ 37.5 →	▲ 37.5 ↑	▲ 31.3 ↑	▲ 25.0 ↑	▲ 20.0 ↑	▲ 12.5 ↓	▲ 31.3 ↑	6.3



(6) 設備投資

設備投資を実施した（または実施する）と回答した企業は、今期、来期ともに全業種合計で16.7%であり、前回調査比で、今期は3.3%、来期は1.9%それぞれ増加した。

設備投資の主な内容については、製造業では新規の生産設備、サービス業では付帯設備の改修、その他の業では車両・運搬具の買い替えなどであった。

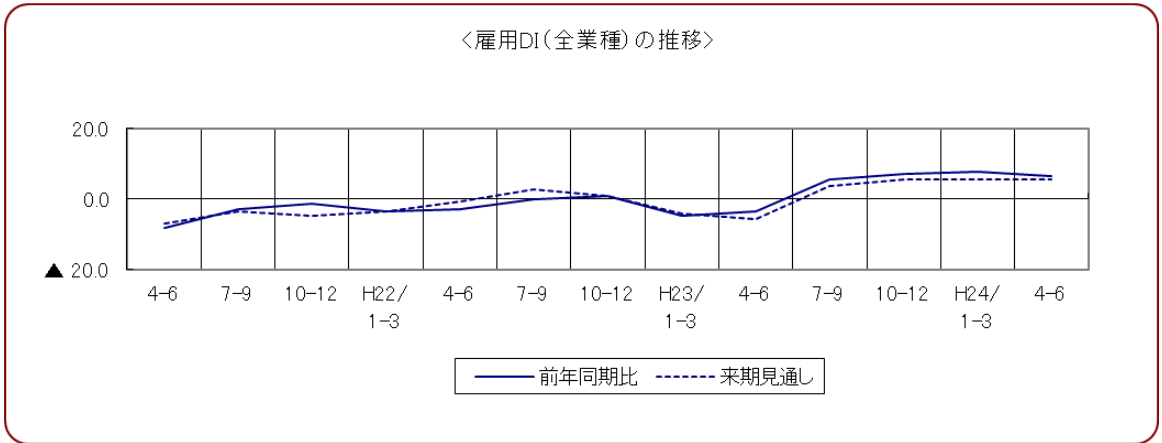


(7) 雇用 雇用D I（「不足気味の企業割合」－「過剰気味の企業割合」の指数）

前年同期比ベースによる全業種合計の今期D Iは、6.3ポイント。前回調査（7.7ポイント）より1.4ポイント悪化した。

来期（先行き）見通しによる全業種合計の今期D Iは、前回、前々回調査と同じ、5.6ポイントであった。

		雇用DIの推移													4-6
		4-6	7-9	10-12	H22/1-3	4-6	7-9	10-12	H23/1-3	4-6	7-9	10-12	H24/1-3	4-6	
全業種	前年同期比	▲8.4 ↑	▲2.8 ↑	▲1.4 ↓	▲3.5 ↑	▲2.8 ↑	0.0 ↑	0.7 ↓	▲4.9 ↑	▲3.5 ↑	5.6 ↑	7.0 ↑	7.7 ↓	6.3 ↓	
	来期見通し	▲7.0 ↑	▲3.5 ↓	▲4.9 ↓	▲3.5 ↑	▲0.7 ↓	2.8 ↓	0.7 ↓	▲4.2 ↓	▲5.7 ↑	3.5 ↑	5.6 →	5.6 →	5.6 ↓	
製造業	前年同期比	▲24.0 ↑	▲8.0 ↓	▲12.0 →	▲12.0 ↑	▲4.0 ↑	▲3.8 →	▲3.8 ↓	▲7.7 ↓	▲11.5 ↑	3.8 ↑	7.7 ↓	3.8 ↑	7.7 ↓	
	来期見通し	▲20.0 ↑	▲12.0 ↓	▲8.0 ↓	▲16.0 ↑	▲8.0 ↓	▲7.7 ↓	▲3.8 ↓	0.0 ↓	▲3.8 ↓	3.8 →	3.8 →	3.8 ↓	3.8 ↓	
建設業	前年同期比	▲20.8 ↑	▲4.0 ↓	▲12.0 ↑	▲4.0 ↓	▲8.3 ↑	0.0 ↓	0.0 ↓	▲4.3 ↓	▲8.7 ↑	0.0 ↑	13.0 →	13.0 →	17.4 ↑	
	来期見通し	▲12.5 ↓	▲16.0 ↓	▲32.0 ↑	▲12.0 ↑	▲8.3 ↓	0.0 ↓	▲4.5 ↓	▲4.3 ↓	▲17.4 ↓	▲8.7 ↑	8.7 ↓	8.7 ↓	8.7 ↓	
卸売業	前年同期比	0.0 ↓	▲8.3 ↑	0.0 →	0.0 ↓	▲16.7 ↑	▲8.3 ↑	0.0 →	0.0 ↓	▲8.3 ↑	8.3 ↓	▲8.3 ↑	▲8.3 ↑	0.0 ↓	
	来期見通し	0.0 ↓	8.3 ↓	0.0 →	8.3 ↓	8.3 ↓	8.3 ↓	0.0 →	0.0 ↓	▲16.7 ↓	8.3 ↓	8.3 ↓	8.3 ↓	▲15.4 ↓	
小売業	前年同期比	▲5.1 ↓	▲7.7 ↑	5.1 ↓	▲5.1 ↑	0.0 →	0.0 ↑	2.5 ↓	▲2.5 ↑	2.5 ↑	7.3 ↓	7.5 ↓	2.4 ↓	5.0 ↓	
	来期見通し	▲10.3 ↓	▲5.1 ↑	5.1 ↓	▲2.6 ↑	2.4 ↓	2.5 ↓	5.0 ↓	▲5.0 ↑	2.5 ↑	7.3 ↓	7.5 ↓	0.0 ↑	5.0 ↓	
サービス業	前年同期比	3.8 →	7.7 →	7.7 ↓	0.0 ↑	7.7 →	7.7 ↓	▲3.8 ↓	▲3.7 ↓	0.0 ↓	8.0 ↓	0.0 →	0.0 ↑	3.8 ↓	
	来期見通し	3.8 →	3.8 ↓	0.0 ↑	3.8 ↑	7.7 ↓	11.5 ↓	0.0 ↓	▲3.7 ↓	▲8.3 ↑	12.0 ↓	0.0 →	0.0 ↑	7.7 ↓	
その他の業	前年同期比	0.0 ↑	6.3 ↓	0.0 ↑	5.9 ↓	▲6.3 ↑	0.0 ↑	12.5 ↓	▲12.5 ↑	0.0 ↓	6.7 ↑	18.8 ↑	31.3 ↓	12.5 ↓	
	来期見通し	6.3 ↑	12.5 ↓	5.9 →	5.9 ↓	▲6.3 ↓	6.3 →	6.3 ↓	▲12.5 ↑	0.0 ↓	▲6.7 ↑	18.8 ↓	31.3 ↓	12.5 ↓	



(8) 事業資金借入難度

事業資金借入難度D I (「ゆるやかな企業割合」－「きびしい企業割合」の指数)

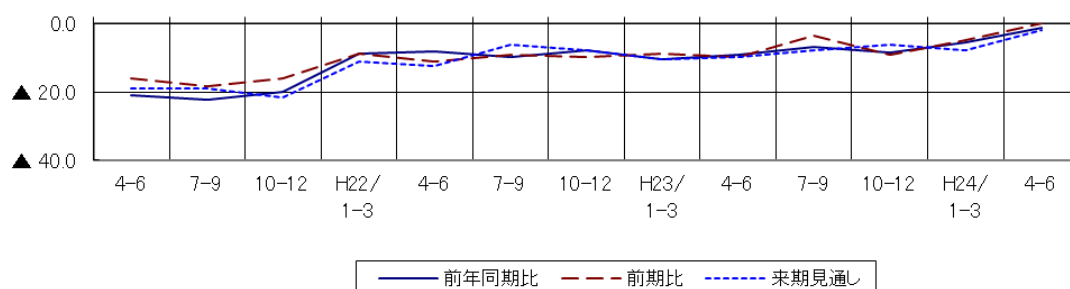
前年同期比ベースによる全業種合計の今期D Iは、▲1.4ポイント。前回調査(▲5.6)より4.2ポイントマイナス幅が縮小した。

前期比ベースによる全業種合計の今期D Iは、0.0ポイント。前回調査(▲4.9)より4.9ポイント改善した。

来期(先行き)見通しによる全業種合計の今期D Iは、▲2.1ポイント。前回調査(▲7.7)と比べ、5.6ポイントマイナス幅が縮小した。

		事業資金借入難度DIの推移													4-6
		4-6	7-9	10-12	H22/1-3	4-6	7-9	10-12	H23/1-3	4-6	7-9	10-12	H24/1-3	4-6	
全業種	前年同期比	▲21.0 ↓	▲22.4 ↑	▲20.1 ↑	▲9.0 ↓	▲8.3 ↓	▲9.8 ↑	▲7.8 ↓	▲10.4 ↑	▲9.2 ↑	▲7.0 ↓	▲8.5 ↑	▲5.6 ↑	▲1.4 ↓	
	前期比	▲16.1 ↓	▲18.2 ↑	▲16.0 ↑	▲9.0 ↓	▲11.1 ↓	▲9.1 ↓	▲9.9 ↑	▲9.0 ↓	▲9.9 ↑	▲3.5 ↓	▲9.2 ↑	▲4.9 ↑	0.0 ↓	
製造業	前年同期比	▲28.0 ↑	▲28.0 ↑	▲24.0 ↑	▲4.0 ↓	▲12.0 ↓	▲15.4 ↑	▲3.8 ↓	▲11.5 ↑	▲7.7 ↓	▲11.5 ↓	▲15.4 ↑	▲11.5 ↑	0.0 ↓	
	前期比	▲16.0 ↓	▲16.0 →	▲16.0 ↑	▲8.0 ↓	▲20.0 ↑	▲11.5 ↓	▲3.8 ↓	▲11.5 ↑	▲7.7 ↓	▲3.8 ↓	▲11.5 →	▲11.5 ↑	0.0 ↓	
建設業	前年同期比	▲16.7 ↓	▲28.0 ↑	▲16.0 ↑	8.0 ↓	0.0 ↓	▲4.3 ↓	▲13.6 ↑	▲4.3 ↓	0.0 →	0.0 ↓	▲8.7 ↑	4.3 ↑	13.0 ↓	
	前期比	▲8.3 ↓	▲16.0 ↑	▲8.0 ↑	4.0 ↓	▲8.3 ↓	▲8.7 ↓	▲9.1 ↑	▲4.3 ↓	▲8.7 ↑	8.7 ↓	▲13.0 ↓	0.0 ↑	8.7 ↓	
卸売業	前年同期比	▲7.7 ↓	▲25.0 →	▲25.0 →	▲25.0 ↑	0.0 ↓	8.3 ↓	▲18.2 ↑	0.0 →	0.0 ↓	▲8.3 ↓	0.0 ↓	▲8.3 ↑	▲7.7 ↓	
	前期比	▲23.1 ↓	▲25.0 →	▲25.0 ↑	▲16.7 ↑	0.0 →	0.0 ↓	▲18.2 ↑	8.3 ↓	0.0 ↓	▲8.3 →	▲8.3 ↓	0.0 ↑	▲8.3 ↓	
小売業	前年同期比	▲17.9 ↓	▲20.5 ↑	▲12.8 →	▲12.8 ↑	▲9.8 ↓	▲5.0 ↓	▲5.0 ↓	▲15.0 →	▲15.0 ↑	▲9.8 ↑	▲5.0 ↓	▲4.9 ↓	▲5.0 ↓	
	前期比	▲12.8 ↓	▲20.5 ↑	▲10.3 ↑	▲7.7 ↑	▲7.3 ↑	0.0 ↓	▲10.0 ↓	▲15.0 ↑	▲12.5 ↑	▲7.3 ↓	▲7.5 ↓	0.0 →	0.0 ↓	
サービス業	前年同期比	▲26.9 ↑	▲23.1 →	▲23.1 ↑	▲19.2 ↑	▲7.7 ↓	▲15.4 ↑	▲11.5 ↑	▲11.1 ↓	▲16.7 ↑	▲8.0 ↑	▲4.0 ↓	▲4.2 ↑	▲3.8 ↓	
	前期比	▲23.1 ↑	▲19.2 ↓	▲23.1 →	▲23.1 ↑	▲11.5 ↓	▲15.4 ↑	▲11.5 ↑	▲7.4 ↓	▲16.7 ↑	▲8.0 ↑	▲4.0 ↓	▲4.2 ↑	0.0 ↓	
その他の業	前年同期比	▲18.8 ↑	▲12.5 ↓	▲23.5 ↑	▲5.9 ↓	▲18.8 ↓	▲25.0 ↑	▲12.5 →	▲12.5 ↑	▲6.3 ↑	0.0 ↓	▲18.8 ↑	▲12.5 ↑	▲6.3 ↓	
	来期見通し	▲12.5 ↑	▲6.3 ↓	▲35.3 ↑	▲11.8 ↓	▲12.5 ↓	▲25.0 ↑	▲12.5 ↓	▲18.8 ↑	▲6.3 ↓	▲6.7 ↓	▲18.8 →	▲18.8 ↑	▲6.3 ↓	

〈事業資金借入難度DI(全業種)の推移〉



(9) 借入金利 借入金利DI (「下落した企業割合」－「上昇した企業割合」の指数)

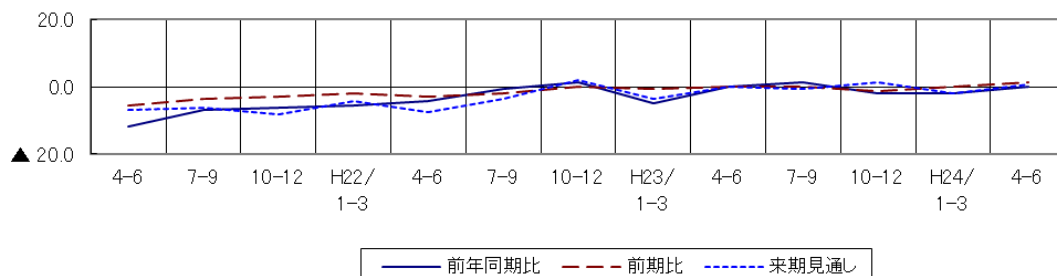
前年同期比ベースによる全業種合計の今期DIは、0.0ポイント。前回調査(▲2.1)より、2.1ポイント改善した。

前期比ベースによる全業種合計の今期DIは、1.4ポイントで、前回調査(0.0)より1.4ポイント改善した。

来期(先行き)見通しによる全業種合計の今期DIは、0.7ポイント。前回調査(▲2.1)より2.8ポイント改善した。

借入金利DIの推移													
	4-6	7-9	10-12	H22/1-3	4-6	7-9	10-12	H23/1-3	4-6	7-9	10-12	H24/1-3	4-6
全業種	前年同期比 ▲11.9 ↑	▲7.0 ↑	▲6.3 ↑	▲5.6 ↑	▲4.2 ↑	▲0.7 ↑	1.4 ↓	▲4.9 ↑	0.0 ↑	1.4 ↓	▲2.1 →	▲2.1 ↑	0.0
	前期比 ▲5.6 ↑	▲3.5 ↑	▲2.8 ↑	▲2.1 ↓	▲2.8 ↑	▲2.1 ↓	0.0 ↓	▲0.7 ↑	0.0 →	0.0 ↓	▲1.4 ↑	0.0 ↑	1.4
	来期見通し ▲7.0 ↑	▲6.3 ↓	▲8.3 ↓	▲4.2 ↓	▲7.6 ↑	▲3.5 ↓	2.1 ↓	▲3.5 ↑	0.0 ↓	▲0.7 ↑	1.4 ↓	▲2.1 ↓	0.7
製造業	前年同期比 ▲12.0 ↑	0.0 ↓	▲4.0 →	▲4.0 ↓	▲8.0 ↑	0.0 ↓	3.8 ↓	▲7.7 ↑	0.0 ↓	▲11.5 ↑	▲7.7 ↓	▲11.5 ↑	3.8
	前期比 ▲4.0 ↑	8.0 ↓	0.0 ↓	▲4.0 ↓	▲8.0 ↑	▲3.8 ↑	0.0 ↓	▲7.7 ↑	0.0 ↓	▲7.7 →	▲7.7 ↓	▲11.5 ↑	3.8
	来期見通し 0.0 →	0.0 ↓	▲4.0 ↓	▲8.0 →	▲8.0 ↑	▲7.7 ↓	0.0 ↓	▲7.7 ↑	0.0 ↓	▲7.7 ↑	▲3.8 ↓	▲7.7 ↑	0.0
建設業	前年同期比 0.0 →	0.0 ↓	▲12.0 ↑	▲4.0 ↓	▲8.3 ↑	4.3 ↓	▲4.5 ↑	▲4.3 →	▲4.3 ↑	8.7 ↓	0.0 ↓	▲4.3 ↑	0.0
	前期比 8.3 ↓	0.0 ↓	▲12.0 ↑	▲4.0 ↓	▲8.3 ↑	0.0 →	0.0 ↓	▲4.3 →	▲4.3 ↑	0.0 →	0.0 →	0.0 ↓	▲4.3
	来期見通し 0.0 ↓	▲4.0 ↓	▲24.0 ↑	▲4.0 ↓	▲12.5 ↑	▲4.3 ↓	▲4.5 ↓	▲13.0 ↑	▲4.3 ↑	0.0 ↓	4.3 ↓	▲4.3 ↑	4.3
卸売業	前年同期比 0.0 ↓	▲8.3 →	▲8.3 ↓	▲25.0 ↑	0.0 ↓	▲8.3 ↑	0.0 ↓	▲25.0 ↑	▲8.3 →	▲8.3 ↓	▲25.0 ↑	0.0 ↓	▲15.4
	前期比 ▲7.7 ↓	▲8.3 →	▲8.3 →	▲8.3 ↑	0.0 →	0.0 →	0.0 →	0.0 ↓	▲8.3 →	▲8.3 →	▲8.3 ↑	0.0 ↓	▲7.7
	来期見通し ▲15.4 ↑	▲8.3 ↑	0.0 ↓	▲16.7 →	▲16.7 →	0.0 ↓	9.1 ↓	▲8.3 →	▲8.3 ↑	8.3 →	8.3 ↓	0.0 ↓	▲7.7
小売業	前年同期比 ▲15.4 ↑	▲5.1 →	▲5.1 ↓	▲10.3 ↑	▲4.9 ↑	0.0 ↓	▲2.5 ↑	2.5 →	2.5 ↑	7.3 ↓	0.0 ↓	4.9 ↓	0.0
	前期比 ▲2.6 ↓	▲7.7 ↑	0.0 ↓	▲2.6 ↑	0.0 ↓	▲2.5 ↑	0.0 ↓	10.0 ↓	5.0 ↓	2.4 ↓	0.0 ↓	7.3 ↓	2.5
	来期見通し ▲5.1 ↓	▲10.3 ↓	▲5.1 ↓	▲2.6 ↓	▲2.4 ↓	▲5.0 ↑	2.5 ↓	7.5 ↓	5.0 ↓	0.0 ↑	2.5 ↓	0.0 ↓	2.5
サービス業	前年同期比 ▲19.2 ↑	▲15.4 ↑	0.0 ↑	3.8 ↓	0.0 ↓	▲3.8 ↑	0.0 ↓	▲3.7 ↑	0.0 ↑	4.0 ↑	8.0 ↓	0.0 ↑	3.8
	前期比 ▲11.5 →	▲11.5 ↑	3.8 →	3.8 ↓	0.0 ↓	▲7.7 ↑	▲3.8 ↑	▲3.7 ↑	0.0 ↑	4.0 →	4.0 ↓	0.0 ↑	3.8
	来期見通し ▲15.4 ↑	▲7.7 ↑	3.8 ↓	0.0 ↓	▲3.8 →	▲3.8 →	▲7.4 ↓	0.0 ↑	0.0 ↑	4.0 ↑	8.0 ↓	0.0 →	0.0
その他の業	前年同期比 ▲18.8 →	▲18.8 ↑	▲11.8 ↑	0.0 →	0.0 ↑	18.8 ↓	▲6.3 ↑	6.3 ↓	6.3 ↓	0.0 →	0.0 ↓	▲6.3 ↑	0.0
	前期比 ▲25.0 ↑	0.0 ↓	▲5.9 ↑	0.0 →	0.0 ↑	6.3 →	6.3 ↓	▲6.3 ↑	0.0 ↑	6.7 ↓	0.0 →	0.0 ↓	6.3
	来期見通し ▲12.5 ↑	▲6.3 ↓	▲23.5 ↑	0.0 ↓	▲12.5 ↑	6.3 ↑	18.8 ↓	0.0 →	0.0 ↓	▲6.7 ↓	▲12.5 ↑	0.0 →	0.0

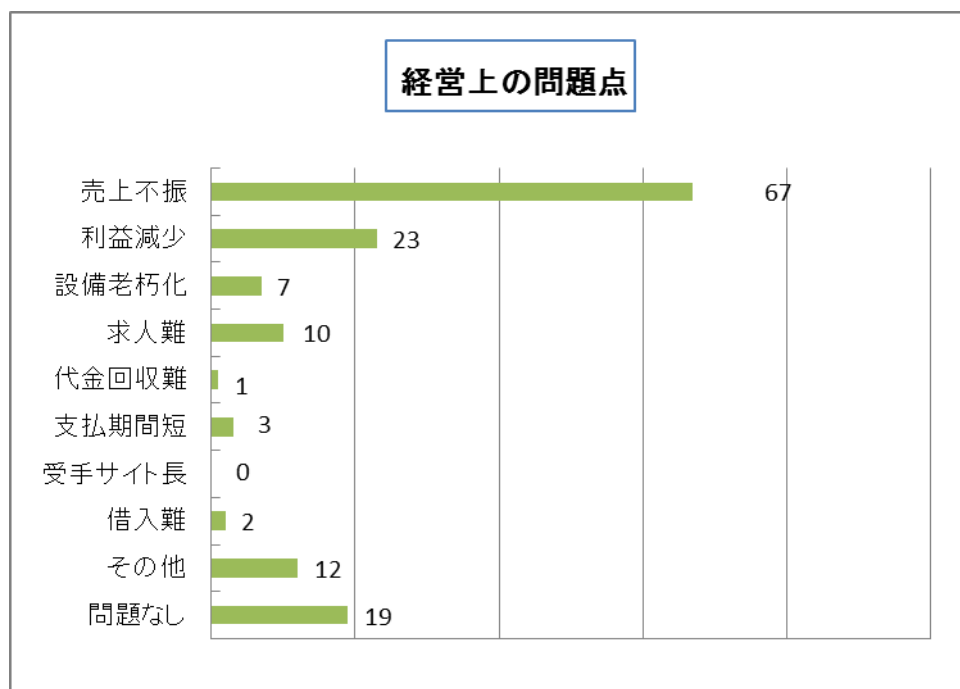
〈借入金利DI(全業種)の推移〉



3. 〈経営上の問題点〉

経営上の問題点としては、売上（受注）の不振を挙げる企業が、全業種合計で67件（46.5%）と最も多く、次いで利益の減少が23件（16.0%）となっている。

その他として、需要の停滞、大型店・中型店の進出による競争の激化、材料等仕入単価の上昇、販売単価の低下などを挙げている。



II 業種別 〈今期（平成24年4月～6月期）の概要及び来期の見通し〉

1. 製造業

前期比ベースでは、業況判断D I、売上高D Iでマイナス幅が拡大したが、景気判断D I、資金繰りD Iで、マイナス幅が縮小した。

来期見通しについては、業況判断D Iで横ばい、景気判断D I、売上高D I、資金繰りD Iともにマイナス幅が縮小する見込み。

製造業からは、「円高で海外での価格競争力が低下。車両搭載型クレーンは、トラック需要増加を背景に好調である。国内の建設用クレーンは、復興需要による増加の手ごたえは未だない」（クレーン・高所作業車）、「円高ウォン安が同時進行し、長期化する中で、韓国メーカーとのコスト競争力が為替レートだけで、約20%の差が発生し、安価受注による収益悪化が一段と深刻になっている」（船用エンジン）、「今夏の電力不安から空調設備の省エネ化を実施」（食品）といった声が寄せられた。

【製造業】DIの推移														
		4-6	7-9	10-12	H22/1-3	4-6	7-9	10-12	H23/1-3	4-6	7-9	10-12	H24/1-3	4-6
景気判断	前年同期比	▲84.0 ↑	▲40.0 ↓	▲64.0 →	▲64.0 ↑	▲36.0 ↑	▲26.9 ↓	▲42.3 ↑	▲30.8 ↓	▲46.2 ↑	▲34.6 ↑	▲11.5 ↓	▲34.6 ↑	▲30.8 ↓
	前期比	▲44.0 ↑	▲12.0 ↓	▲28.0 ↓	▲32.0 ↑	▲24.0 ↑	▲19.2 ↓	▲30.8 ↓	▲19.2 ↓	▲34.6 ↑	▲26.9 ↑	▲11.5 ↓	▲23.1 ↑	▲15.4 ↓
	来期見通し	▲56.0 ↑	▲16.0 ↓	▲48.0 ↓	▲32.0 ↑	▲20.0 ↓	▲50.0 ↑	▲23.1 ↓	▲30.8 ↓	▲50.0 ↑	▲19.2 ↓	▲11.5 ↓	▲34.6 ↑	▲19.2 ↓
業況判断	前年同期比	▲80.0 ↑	▲52.0 ↓	▲60.0 →	▲60.0 ↑	▲40.0 ↑	▲38.5 →	▲38.5 ↓	▲46.2 ↑	▲42.3 ↑	▲30.8 ↑	▲23.1 ↓	▲46.2 ↑	▲34.6 ↓
	前期比	▲60.0 ↑	▲28.0 ↓	▲20.0 ↓	▲36.0 ↑	▲28.0 ↑	▲15.4 ↓	▲30.8 ↓	▲34.6 ↑	▲26.9 ↑	▲23.1 ↑	▲19.2 ↓	▲26.9 ↓	▲34.6 ↓
	来期見通し	▲48.0 ↑	▲24.0 ↓	▲44.0 →	▲44.0 ↑	▲36.0 ↑	▲26.9 ↓	▲30.8 ↓	▲34.6 ↑	▲38.5 ↑	▲34.6 ↑	▲11.5 ↓	▲38.5 →	▲38.5 ↓
売上高	前年同期比	▲48.0 ↑	▲40.0 ↓	▲64.0 ↓	▲72.0 ↑	▲36.0 ↑	▲15.4 ↓	▲34.6 ↑	▲30.8 ↓	▲34.6 ↑	▲26.9 ↑	▲7.7 ↓	▲34.6 ↑	▲11.5 ↓
	前期比	▲48.0 ↑	0.0 ↓	▲12.0 ↓	▲36.0 ↑	▲20.0 ↑	7.7 ↓	▲26.9 ↓	▲26.9 ↑	▲11.5 ↓	▲23.1 ↑	▲11.5 ↓	▲19.2 ↓	▲23.1 ↓
	来期見通し	▲48.0 ↑	▲28.0 ↓	▲32.0 ↓	▲44.0 ↑	▲16.0 ↓	▲26.9 ↓	▲30.8 ↓	▲34.6 ↑	▲38.5 ↑	▲15.4 ↓	▲23.1 ↓	▲38.5 ↓	▲19.2 ↓
資金繰り	前年同期比	▲52.0 ↑	▲32.0 →	▲32.0 →	▲32.0 →	▲24.0 ↓	▲19.2 ↓	▲23.1 ↓	▲30.8 ↑	▲15.4 ↑	▲11.5 ↓	▲38.5 ↓	▲34.6 ↑	3.8 ↓
	前期比	▲36.0 ↑	▲28.0 ↑	▲12.0 ↓	▲40.0 ↑	▲24.0 ↓	▲26.9 ↑	▲15.4 ↓	▲19.2 ↓	▲11.5 ↓	▲19.2 →	▲19.2 ↓	▲30.8 ↓	▲11.5 ↓
	来期見通し	▲36.0 ↑	▲20.0 ↓	▲32.0 ↓	▲24.0 ↑	▲8.0 ↓	▲23.1 ↓	▲19.2 ↓	▲19.2 ↓	▲26.9 ↑	▲15.4 ↓	▲26.9 →	▲26.9 ↓	▲23.1 ↓
採算 (経常利益)	前年同期比	▲68.0 ↑	▲44.0 ↓	▲60.0 ↑	▲48.0 ↑	▲24.0 ↑	▲23.1 ↓	▲42.3 ↓	▲38.5 ↓	▲42.3 →	▲42.3 ↓	▲38.5 ↓	▲34.6 ↑	▲19.2 ↓
	前期比	▲44.0 ↑	▲24.0 ↓	▲36.0 ↓	▲40.0 ↑	▲16.0 ↓	▲19.2 ↓	▲34.6 ↓	▲38.5 ↓	▲42.3 →	▲42.3 ↓	▲34.6 ↑	▲30.8 ↓	▲26.9 ↓
	来期見通し	▲44.0 ↑	▲24.0 ↓	▲36.0 ↓	▲40.0 ↑	▲16.0 ↓	▲19.2 ↓	▲34.6 ↓	▲38.5 ↓	▲42.3 →	▲42.3 ↓	▲34.6 ↑	▲30.8 ↓	▲26.9 ↓
仕入	前年同期比	▲20.0 ↑	12.0 ↓	8.0 ↓	▲4.0 ↓	▲20.0 ↑	3.8 ↑	7.7 ↓	▲19.2 ↓	▲30.8 →	▲30.8 ↓	▲34.6 ↑	▲23.1 →	▲19.2 ↓
	前期比	0.0 ↓	▲8.0 ↑	▲4.0 ↓	8.0 ↓	▲24.0 ↑	3.8 ↑	0.0 ↓	▲19.2 ↓	▲38.5 ↑	▲38.5 ↓	▲30.8 ↓	▲23.1 ↓	▲19.2 ↓
	来期見通し	▲24.0 ↑	▲8.0 ↓	▲12.0 →	▲12.0 ↑	▲4.0 ↓	▲3.8 →	▲3.8 ↓	▲7.7 ↓	▲11.5 ↓	3.8 ↑	7.7 ↓	3.8 ↑	7.7 ↓
雇用	前年同期比	▲20.0 ↑	▲12.0 ↓	▲8.0 ↓	▲16.0 ↑	▲8.0 ↑	▲7.7 ↓	▲3.8 ↓	0.0 ↓	▲3.8 ↓	3.8 →	3.8 →	3.8 ↓	0.0 ↓
	前期比	▲28.0 →	▲28.0 ↑	▲24.0 ↑	▲4.0 ↓	▲12.0 ↓	▲15.4 ↑	▲3.8 ↓	▲11.5 ↑	▲7.7 ↓	▲11.5 ↓	▲15.4 ↓	▲11.5 ↓	0.0 ↓
	来期見通し	▲16.0 →	▲16.0 →	▲16.0 ↑	▲8.0 ↓	▲20.0 ↑	▲11.5 ↑	▲3.8 ↓	▲11.5 ↑	▲7.7 ↓	▲3.8 ↓	▲11.5 ↓	▲11.5 ↓	0.0 ↓
借入残高	前年同期比	▲24.0 →	▲24.0 →	▲24.0 ↑	0.0 ↓	▲20.0 ↑	▲7.7 ↓	▲3.8 ↓	▲11.5 ↑	▲7.7 ↓	▲11.5 ↓	▲11.5 ↓	▲11.5 ↓	▲3.8 ↓
	前期比	▲12.0 ↑	0.0 ↓	▲4.0 ↓	▲4.0 ↓	▲8.0 ↑	0.0 ↓	3.8 ↓	▲7.7 ↑	0.0 ↓	▲11.5 ↑	▲7.7 ↓	▲11.5 ↓	3.8 ↓
	来期見通し	▲4.0 ↑	0.0 ↓	0.0 ↓	▲4.0 ↓	▲8.0 ↑	3.8 ↑	0.0 ↓	▲7.7 ↑	0.0 ↓	▲7.7 →	▲7.7 ↓	▲11.5 ↓	3.8 ↓
借入金	前年同期比	0.0 →	0.0 ↓	▲4.0 ↓	▲8.0 →	▲8.0 ↑	▲7.7 ↓	0.0 ↓	▲7.7 ↑	0.0 ↓	▲7.7 ↑	▲7.7 ↓	▲7.7 ↓	0.0 ↓
	前期比	0.0 →	0.0 ↓	▲4.0 ↓	▲8.0 →	▲8.0 ↑	▲7.7 ↓	0.0 ↓	▲7.7 ↑	0.0 ↓	▲7.7 ↑	▲7.7 ↓	▲7.7 ↓	0.0 ↓
	来期見通し	0.0 →	0.0 ↓	▲4.0 ↓	▲8.0 →	▲8.0 ↑	▲7.7 ↓	0.0 ↓	▲7.7 ↑	0.0 ↓	▲7.7 ↑	▲7.7 ↓	▲7.7 ↓	0.0 ↓

2. 建設業

前期比ベースでは、景気判断D I、業況判断D I、売上高D I、資金繰りD Iともに、プラス値に転じた。

来期見通しについては、資金繰りD Iでマイナス幅が拡大したが、景気判断D I、業況判断D I、売上高D Iでマイナス幅が縮小する見込み。

建設業からは、「官公、民間ともに需要が停滞している」（総合工事）、「公共工事が大型化し、工事履歴などの条件が厳しいため、業者が特定化され、零細企業には厳しい状況」（総合工事）、との声がある一方、「省エネ化に伴う空調設備等のリフォームが好調」（設備工事）、「新築件数は減少しているが、リフォームは好調」（職別工事）といった声も寄せられた。

【建設業】DIの推移														
		4-6	7-9	10-12	H22/1-3	4-6	7-9	10-12	H23/1-3	4-6	7-9	10-12	H24/1-3	4-6
景気判断	前年同期比	▲62.5 ↑	▲48.0 →	▲48.0 ↑	▲36.0 ↓	▲37.5 ↓	▲47.8 ↑	▲45.5 ↑	▲34.8 ↑	▲30.4 ↓	▲34.8 ↑	▲17.4 ↑	▲8.7 ↑	0.0 ↓
	前期比	▲62.5 ↑	▲24.0 ↓	▲32.0 ↓	▲36.0 ↓	▲37.5 ↑	▲30.4 ↑	▲18.2 ↓	▲26.1 ↓	▲39.1 ↑	▲17.4 →	▲17.4 ↑	▲13.0 ↑	0.0 ↓
	来期見通し	▲62.5 ↑	▲60.0 →	▲60.0 ↑	▲48.0 ↓	▲54.2 ↑	▲47.8 ↑	▲45.5 ↑	▲39.1 ↓	▲60.9 ↑	▲47.8 ↑	▲43.5 ↑	▲39.1 ↑	▲21.7 ↓
業況判断	前年同期比	▲50.0 ↑	▲40.0 ↑	▲36.0 ↓	▲40.0 ↓	▲43.5 ↑	▲43.5 ↑	▲36.4 ↓	▲39.1 ↑	▲13.0 ↑	▲30.4 ↑	▲4.3 ↓	▲30.4 ↑	▲26.1 ↑
	前期比	▲45.8 ↑	▲32.0 →	▲32.0 →	▲32.0 ↓	▲37.5 ↓	▲13.0 ↓	▲18.2 ↓	▲13.0 ↓	▲30.4 ↑	▲13.0 ↓	▲26.1 →	▲26.1 ↑	8.7 ↓
	来期見通し	▲54.2 ↑	▲56.0 →	▲56.0 ↑	▲48.0 ↓	▲54.2 ↑	▲39.1 ↓	▲45.5 ↑	▲39.1 →	▲39.1 ↑	▲21.7 ↓	▲34.8 ↓	▲30.4 ↑	▲21.7 ↓
売上高	前年同期比	▲54.2 ↑	▲40.0 ↑	▲36.0 ↑	▲32.0 ↑	▲29.2 ↓	▲43.5 ↓	▲45.5 ↑	▲39.1 ↑	▲13.0 ↓	▲21.7 →	▲21.7 ↓	▲26.1 ↑	4.3 ↓
	前期比	▲50.0 ↑	▲20.0 ↓	▲28.0 ↓	▲24.0 ↑	▲20.8 ↓	▲21.7 ↑	▲18.2 ↓	▲26.1 ↓	▲17.4 ↑	0.0 ↓	▲8.7 ↓	▲21.7 ↑	8.7 ↓
	来期見通し	▲54.2 ↑	▲52.0 ↓	▲64.0 ↑	▲60.0 ↓	▲62.5 ↑	▲43.5 ↑	▲36.4 ↓	▲39.1 ↓	▲47.8 →	▲47.8 ↑	▲26.1 ↓	▲56.5 ↑	▲39.1 ↓
資金繰り	前年同期比	▲54.2 ↑	▲40.0 ↑	▲12.0 ↓	▲20.0 ↓	▲29.2 ↓	▲26.1 ↑	▲18.2 ↓	▲17.4 →	▲17.4 →	▲17.4 →	▲13.0 ↑	▲8.7 ↑	4.3 ↓
	前期比	▲41.7 ↑	▲32.0 ↑	▲8.0 ↓	▲12.0 ↓	▲33.3 ↑	▲17.4 ↑	0.0 ↓	▲13.0 ↓	▲17.4 ↑	▲8.7 ↓	▲13.0 ↑	▲4.3 ↑	4.3 ↓
	来期見通し	▲41.7 ↓	▲48.0 ↑	▲32.0 ↓	▲24.0 ↓	▲37.5 ↓	▲17.4 ↓	▲18.2 ↓	▲17.4 ↓	▲39.1 ↑	▲30.4 ↑	▲17.4 ↓	▲13.0 ↓	▲17.4 ↓
採算 (経常利益)	前年同期比	▲58.3 ↑	▲40.0 ↑	▲36.0 ↓	▲40.0 ↓	▲45.8 ↓	▲52.2 ↑	▲27.3 ↓	▲34.8 ↑	▲26.1 ↑	▲21.7 →	▲21.7 ↓	▲8.7 ↑	▲4.3 ↓
	前期比	▲50.0 ↑	▲44.0 ↓	▲52.0 ↑	▲40.0 ↑	▲37.5 ↓	▲47.8 ↑	▲54.5 ↑	▲30.4 ↓	▲52.2 ↑	▲34.8 ↓	▲47.8 ↑	▲30.4 ↓	▲26.1 ↓
	来期見通し	▲50.0 ↑	▲44.0 ↓	▲52.0 ↑	▲40.0 ↑	▲37.5 ↓	▲47.8 ↑	▲54.5 ↑	▲30.4 ↓	▲52.2 ↑	▲34.8 ↓	▲47.8 ↑	▲30.4 ↓	▲26.1 ↓
仕入	前年同期比	▲29.2 ↑	▲24.0 ↑	▲4.0 ↑	0.0 ↓	▲20.8 ↓	▲26.1 ↑	▲18.2 ↓	▲34.8 ↓	▲52.2 ↑	▲30.4 ↓	▲34.8 ↑	▲26.1 →	▲26.1 ↓
	前期比	▲33.3 ↑	▲24.0 ↑	▲8.0 ↑	4.0 ↓	▲16.7 ↓	▲17.4 ↓	▲18.2 ↓	▲43.5 ↓	▲56.5 ↑	▲21.7 ↓	▲26.1 ↓	▲17.4 ↑	▲13.0 ↓
	来期見通し	▲20.8 ↑	▲4.0 ↓	▲12.0 ↑	▲4.0 ↓	▲8.3 ↑	0.0 →	0.0 ↓	▲4.3 ↓	▲8.7 ↑	0.0 ↑	13.0 →	13.0 ↑	17.4 ↓
雇用	前年同期比	▲12.5 ↓	▲16.0 ↓	▲32.0 ↑	▲12.0 ↑	▲8.3 ↑	0.0 ↓	▲4.5 ↑	▲4.3 ↓	▲17.4 ↑	▲8.7 ↑	8.7 →	8.7 ↓	17.4 ↓
	前期比	▲16.7 ↓	▲28.0 ↑	▲16.0 ↑	8.0 ↓	0.0 ↓	▲4.3 ↓	▲13.6 ↑	▲4.3 ↓	0.0 →	0.0 ↓	▲8.7 ↑	4.3 ↑	13.0 ↓
	来期見通し	▲8.3 ↓	▲16.0 ↑	▲8.0 ↑	4.0 ↓	▲8.3 ↓	▲8.7 ↓	▲9.1 ↑	▲4.3 ↓	▲8.7 ↑	8.7 ↓	▲13.0 ↓	0.0 ↓	8.7 ↓
借入残高	前年同期比	0.0 →	0.0 ↓	▲12.0 ↑	▲4.0 ↓	▲8.3 ↑	4.3 ↓	▲4.5 ↑	▲4.3 →	▲4.3 ↑	8.7 ↓	0.0 ↓	▲4.3 ↑	0.0 ↓
	前期比	8.3 ↓	0.0 ↓	▲12.0 ↑	▲4.0 ↓	▲8.3 ↑	0.0 →	0.0 ↓	▲4.3 →	▲4.3 ↑	0.0 →	0.0 ↓	0.0 ↓	▲4.3 ↓
	来期見通し	0.0 ↓	▲4.0 ↓	▲24.0 ↑	▲4.0 ↓	▲12.5 ↑	▲4.3 ↓	▲4.5 ↓	▲13.0 ↑	▲4.3 ↑	0.0 →	4.3 ↓	▲4.3 ↓	4.3 ↓

3. 卸売業

前期比ベースでは、資金繰りD Iでプラス値に転じ、景気判断D I、業況判断D I、売上高D Iでマイナス幅が縮小した。

来期見通しについては、売上高D Iで悪化、景気判断D I、業況判断D I、資金繰りD Iでマイナス値に転じる見込み。

卸売業からは、「大手流通企業グループの傘下にある取引先が、グループP B商品の投入を始めたことにより、既存商品のカットで売上が減少してきた」（繊維製品・雑貨）、「メーカーの進出により競争が激化している」（産業設備資材）・（事務機器）との声が寄せられた。

【卸売業】DIの推移														
		4-6	7-9	10-12	H22/1-3	4-6	7-9	10-12	H23/1-3	4-6	7-9	10-12	H24/1-3	4-6
景気判断	前年同期比	▲76.9 ↑	▲50.0 ↑	▲25.0 ↓	▲33.3 ↑	▲25.0 ↓	▲8.3 ↓	▲18.2 ↓	0.0 ↓	▲33.3 ↑	▲25.0 ↑	▲8.3 ↓	▲50.0 ↑	▲15.4 ↓
	前期比	▲53.8 ↑	▲41.7 ↑	8.3 ↓	▲25.0 →	▲25.0 ↓	▲8.3 ↓	0.0 ↑	8.3 ↓	▲58.3 ↑	0.0 ↑	8.3 ↓	▲50.0 ↑	▲7.7 ↓
	来期見通し	▲7.7 ↓	▲8.3 ↓	0.0 ↑	33.3 ↓	▲8.3 ↓	▲16.7 ↓	▲27.3 ↑	16.7 ↓	0.0 →	0.0 ↑	8.3 ↓	25.0 ↓	▲7.7 ↓
業況判断	前年同期比	▲53.8 ↑	▲50.0 ↑	▲41.7 ↑	▲16.7 →	▲16.7 ↑	0.0 ↓	9.1 ↓	0.0 ↓	▲25.0 ↑	▲16.7 ↑	▲8.3 ↓	▲50.0 ↑	▲38.5 ↓
	前期比	▲38.5 ↑	▲33.3 ↑	▲16.7 ↑	▲8.3 ↓	▲25.0 ↑	▲8.3 ↓	9.1 ↓	0.0 ↓	▲33.3 ↑	▲8.3 ↓	8.3 ↓	▲33.3 ↑	▲30.8 ↓
	来期見通し	▲15.4 ↑	0.0 ↑	8.3 ↓	16.7 ↓	▲16.7 ↑	8.3 ↓	▲36.4 ↓	0.0 →	0.0 ↓	▲8.3 →	▲8.3 ↓	0.0 ↓	▲30.8 ↓
売上高	前年同期比	▲53.8 ↑	▲25.0 ↑	▲16.7 ↑	▲8.3 ↓	▲33.3 ↑	0.0 →	0.0 →	0.0 →	▲25.0 ↑	▲16.7 ↑	0.0 ↓	▲41.7 ↑	▲23.1 ↓
	前期比	▲38.5 ↑	▲25.0 ↑	16.7 ↓	▲8.3 ↓	▲16.7 ↑	▲8.3 ↓	18.2 ↓	0.0 ↓	▲8.3 ↑	0.0 ↓	▲8.3 ↓	▲50.0 ↑	▲7.7 ↓
	来期見通し	▲15.4 ↑	16.7 ↓	8.3 ↓	41.7 ↓	▲16.7 ↑	▲8.3 ↓	▲27.3 ↑	25.0 ↓	▲16.7 ↑	8.3 ↓	16.7 ↓	25.0 ↓	0.0 ↓
資金繰り	前年同期比	▲38.5 ↑	▲25.0 →	▲25.0 ↓	▲33.3 →	▲33.3 ↑	8.3 ↓	▲9.1 ↓	0.0 ↓	▲8.3 ↓	▲16.7 ↑	▲8.3 ↓	▲25.0 ↑	▲15.4 ↓
	前期比	▲30.8 ↑	▲16.7 →	▲16.7 ↓	▲25.0 ↑	▲8.3 ↑	0.0 ↓	9.1 ↓	0.0 →	0.0 ↓	▲16.7 ↑	0.0 ↓	▲25.0 ↑	0.0 ↓
	来期見通し	7.7 ↓	0.0 ↑	8.3 ↓	25.0 ↓	▲8.3 ↓	▲8.3 ↓	▲27.3 ↑	8.3 →	8.3 ↓	25.0 ↓	▲8.3 ↓	8.3 ↓	▲7.7 ↓
採算 (経常利益)	前年同期比	▲61.5 ↑	▲33.3 ↑	▲16.7 →	▲16.7 ↓	▲25.0 ↑	▲8.3 ↓	0.0 →	0.0 ↓	▲25.0 ↑	▲16.7 ↑	▲8.3 ↓	▲50.0 ↑	▲15.4 ↓
	前期比	▲23.1 ↓	8.3 ↓	16.7 ↑	33.3 ↓	▲8.3 ↓	▲8.3 ↓	▲27.3 ↑	0.0 ↑	8.3 ↓	33.3 ↓	8.3 ↓	8.3 ↓	▲15.4 ↓
	来期見通し	▲15.4 ↓	▲16.7 ↑	▲8.3 ↑	25.0 ↓	8.3 ↓	16.7 ↓	▲33.3 ↓	▲16.7 ↑	▲8.3 ↓	▲8.3 ↓	▲33.3 ↓	▲16.7 ↑	▲15.4 ↓
仕入	前年同期比	▲7.7 ↓	0.0 ↓	0.0 ↓	8.3 ↓	▲8.3 ↓	▲8.3 ↓	▲18.2 ↓	▲41.7 ↑	▲25.0 →	▲25.0 →	▲25.0 →	▲25.0 ↑	▲23.1 ↓
	前期比	0.0 ↓	▲8.3 ↑	0.0 →	0.0 ↓	▲16.7 ↑	▲8.3 ↓	0.0 →	0.0 ↓	▲8.3 ↓	8.3 ↓	▲8.3 ↓	▲8.3 ↓	0.0 ↓
	来期見通し	0.0 ↓	8.3 ↓	0.0 ↑	8.3 ↓	8.3 ↓	8.3 ↓	0.0 →	0.0 ↓	▲16.7 ↑	8.3 ↓	▲8.3 ↓	0.0 ↓	▲15.4 ↓
雇用	前年同期比	▲7.7 ↓	▲25.0 →	▲25.0 →	▲25.0 ↓	0.0 ↓	8.3 ↓	▲18.2 ↓	0.0 →	0.0 ↓	8.3 ↓	0.0 ↓	▲8.3 ↓	▲7.7 ↓
	前期比	▲23.1 ↓	▲25.0 →	▲25.0 →	▲16.7 ↑	0.0 ↓	0.0 ↓	▲18.2 ↓	8.3 ↓	0.0 ↓	▲8.3 ↓	▲8.3 ↓	▲8.3 ↓	▲7.7 ↓
	来期見通し	▲7.7 ↓	▲16.7 ↑	▲16.7 ↑	▲16.7 →	▲16.7 ↑	8.3 ↓	▲18.2 ↓	0.0 →	0.0 ↓	0.0 ↓	▲8.3 ↓	▲8.3 ↓	▲7.7 ↓
借入残高	前年同期比	▲7.7 ↓	▲25.0 →	▲25.0 →	▲25.0 ↓	0.0 ↓	8.3 ↓	▲18.2 ↓	0.0 →	0.0 ↓	8.3 ↓	0.0 ↓	▲8.3 ↓	▲7.7 ↓
	前期比	▲23.1 ↓	▲25.0 →	▲25.0 →	▲16.7 ↑	0.0 ↓	0.0 ↓	▲18.2 ↓	8.3 ↓	0.0 ↓	▲8.3 ↓	▲8.3 ↓	▲8.3 ↓	▲7.7 ↓
	来期見通し	▲7.7 ↓	▲16.7 ↑	▲16.7 ↑	▲16.7 →	▲16.7 ↑	8.3 ↓	▲18.2 ↓	0.0 →	0.0 ↓	0.0 ↓	▲8.3 ↓	▲8.3 ↓	▲7.7 ↓
借入金利息	前年同期比	0.0 ↓	▲8.3 →	▲8.3 ↓	▲25.0 ↓	0.0 ↓	▲8.3 ↓	0.0 ↓	▲25.0 ↑	▲8.3 →	▲8.3 ↓	▲25.0 ↑	0.0 ↓	▲15.4 ↓
	前期比	▲7.7 ↓	▲8.3 →	▲8.3 →	▲8.3 ↑	0.0 →	0.0 →	0.0 →	0.0 ↓	▲8.3 →	▲8.3 →	▲8.3 →	▲8.3 ↓	▲7.7 ↓
	来期見通し	▲15.4 ↓	▲8.3 ↑	0.0 ↓	▲16.7 →	▲16.7 ↑	0.0 ↓	9.1 ↓	▲8.3 →	▲8.3 ↓	8.3 ↓	8.3 ↓	0.0 ↓	▲7.7 ↓

4. 小売業

前期比ベースでは、資金繰りDIで、マイナス幅が縮小したが、景気判断DI、業況判断DI、売上高DIで、マイナス幅が拡大した。

来期見通しについては、景気判断DI、業況判断DI、売上高DI、資金繰りDIともにマイナス幅が縮小する見込み。

小売業からは、「TVの売上は悪いが、白物家電は順調。今後は太陽光発電などの新分野にチャレンジするところが増えている」（家電組合）、「大型店・中型店の進出による競争が激化している」（自転車）・（化粧品）・（衣料品）、「現在は、エコカー補助金で好調だが、来期は補助金終了後の反動が予期される」（自動車）といった声が寄せられた。

【小売業】DIの推移														
		4-6	7-9	10-12	H22/1-3	4-6	7-9	10-12	H23/1-3	4-6	7-9	10-12	H24/1-3	4-6
景気判断	前年同期比	▲71.8 ↑	▲61.5 ↑	▲48.7 ↑	▲28.2 ↓	▲63.4 ↑	▲42.5 ↓	▲47.5 ↓	▲57.5 ↓	▲65.0 ↑	▲56.1 ↑	▲47.5 ↑	▲41.5 ↑	▲30.0 ↓
	前期比	▲48.7 ↑	▲25.6 ↓	▲38.5 ↑	▲12.8 ↓	▲46.3 ↑	▲27.5 ↓	▲37.5 ↓	▲35.0 ↓	▲55.0 ↑	▲46.3 ↑	▲40.0 ↑	▲34.1 ↓	▲40.0 ↓
	来期見通し	▲48.7 ↑	▲33.3 ↓	▲38.5 ↑	▲17.9 ↓	▲39.0 ↑	▲25.0 ↓	▲20.0 ↓	▲22.5 ↓	▲37.5 ↓	▲39.0 ↓	▲15.0 ↓	▲43.9 ↑	▲27.5 ↓
業況判断	前年同期比	▲71.8 ↑	▲46.2 ↓	▲51.3 ↑	▲33.3 ↓	▲46.3 ↑	▲35.0 ↓	▲47.5 ↓	▲55.0 ↑	▲45.0 ↑	▲41.5 ↑	▲32.5 ↓	▲34.1 ↓	▲37.5 ↓
	前期比	▲56.4 ↑	▲41.0 ↓	▲48.7 ↑	▲25.6 ↓	▲46.3 ↑	▲32.5 ↓	▲37.5 ↓	▲25.0 ↓	▲42.5 ↑	▲36.6 ↑	▲27.5 ↓	▲26.8 ↓	▲32.5 ↓
	来期見通し	▲53.8 ↑	▲35.9 ↓	▲43.6 ↑	▲28.2 ↓	▲31.7 ↑	▲27.5 ↓	▲22.5 ↓	▲15.0 ↓	▲27.5 ↓	▲39.0 ↑	▲22.5 ↓	▲36.6 ↓	▲25.0 ↓
売上高	前年同期比	▲56.4 →	▲56.4 ↓	▲48.7 ↑	▲20.5 ↓	▲43.9 ↑	▲32.5 ↓	▲37.5 ↓	▲60.0 ↑	▲52.5 ↓	▲61.0 ↑	▲40.0 ↓	▲43.9 ↑	▲30.0 ↓
	前期比	▲41.0 ↑	▲33.3 →	▲33.3 ↓	▲23.1 ↓	▲48.8 ↑	▲22.5 ↓	▲32.5 ↓	▲35.0 ↓	▲47.5 ↑	▲39.0 ↑	▲30.0 ↓	▲31.7 ↓	▲45.0 ↓
	来期見通し	▲51.3 ↓	▲33.3 ↓	▲43.6 ↑	▲28.2 ↓	▲31.7 ↑	▲30.0 ↓	▲20.0 →	▲20.0 ↓	▲25.0 ↓	▲34.1 ↑	▲12.5 ↓	▲41.5 ↑	▲32.5 ↓
資金繰り	前年同期比	▲43.6 ↑	▲23.1 ↓	▲25.6 ↓	▲17.9 ↓	▲39.0 ↑	▲22.5 ↓	▲35.0 ↓	▲32.5 ↑	▲27.5 ↑	9.8 ↓	▲25.0 ↑	▲22.0 ↑	▲7.5 ↓
	前期比	▲28.2 ↑	▲20.5 ↓	▲23.1 ↓	▲20.5 ↓	▲31.7 ↑	▲22.5 ↓	▲35.0 ↑	▲25.0 ↑	▲20.0 ↑	▲14.6 ↓	▲17.5 ↓	▲17.1 ↑	▲12.5 ↓
	来期見通し	▲33.3 ↓	▲20.5 ↓	▲23.1 →	▲23.1 ↓	▲24.4 ↑	▲12.5 ↓	▲25.0 ↑	▲20.0 →	▲20.0 ↑	▲19.5 ↓	▲12.5 ↓	▲26.8 ↑	▲17.5 ↓
採算 (経常利益)	前年同期比	▲61.5 ↑	▲35.9 ↓	▲43.6 ↑	▲30.8 ↓	▲34.1 ↑	▲30.0 ↓	▲40.0 ↓	▲47.5 ↓	▲50.0 ↑	▲41.5 ↑	▲42.5 ↓	▲48.8 ↑	▲27.5 ↓
	前期比	▲56.4 ↑	▲35.9 ↓	▲46.2 ↑	▲38.5 ↓	▲36.6 ↑	▲35.0 ↓	▲25.0 →	▲25.0 ↓	▲27.5 ↓	▲39.0 ↑	▲30.0 ↓	▲51.2 ↑	▲25.0 ↓
	来期見通し	2.6 ↓	0.0 ↓	▲7.7 ↑	0.0 ↓	▲4.9 ↑	7.5 ↓	▲25.0 ↑	▲7.5 ↓	▲22.0 ↑	▲10.0 ↑	▲10.0 ↑	▲2.4 ↑	10.0 ↓
仕入	前年同期比	▲5.1 ↓	▲15.4 ↑	▲12.8 ↓	7.7 ↓	0.0 ↓	▲12.5 ↑	▲7.5 ↓	▲12.5 →	▲12.5 ↓	▲14.6 ↑	▲12.5 ↓	▲2.4 ↑	5.0 ↓
	前期比	▲5.1 ↓	▲7.7 ↑	5.1 ↓	▲5.1 ↓	0.0 →	2.5 ↓	2.5 ↓	2.5 ↓	2.5 ↑	7.3 ↑	7.5 ↓	▲2.4 ↓	0.0 ↓
	来期見通し	▲10.3 ↓	▲5.1 ↑	5.1 ↓	▲2.6 ↑	2.4 ↓	2.5 ↑	5.0 ↓	▲5.0 ↓	2.5 ↑	7.3 ↑	7.5 ↓	0.0 →	5.0 ↓
雇用	前年同期比	▲17.9 ↓	▲20.5 ↑	▲12.8 →	▲12.8 ↑	▲9.8 ↑	▲5.0 →	▲5.0 ↓	▲15.0 →	▲15.0 ↑	▲9.8 ↑	▲5.0 ↓	▲4.9 ↓	▲5.0 ↓
	前期比	▲12.8 ↓	▲20.5 ↑	▲10.3 ↑	▲7.7 ↑	▲7.3 ↑	0.0 ↓	▲10.0 ↓	▲15.0 ↑	▲12.5 ↑	▲7.3 ↓	▲7.5 ↓	0.0 →	0.0 ↓
	来期見通し	▲23.1 ↑	▲20.5 ↑	▲15.4 ↑	▲12.8 ↑	▲9.8 ↑	2.5 ↓	▲2.5 ↓	▲12.5 ↑	▲10.0 ↑	▲7.3 ↑	0.0 ↓	▲7.3 ↑	0.0 ↓
借入残高	前年同期比	▲15.4 ↑	▲5.1 →	▲5.1 ↓	▲10.3 ↑	▲4.9 ↑	0.0 ↓	▲2.5 ↑	2.5 →	2.5 ↑	7.3 ↓	0.0 ↓	▲4.9 ↓	0.0 ↓
	前期比	▲2.6 ↓	▲7.7 ↑	0.0 ↓	▲2.6 ↑	0.0 ↓	▲2.5 ↑	0.0 ↑	10.0 ↓	5.0 ↓	2.4 ↓	0.0 ↓	7.3 ↓	2.5 ↓
	来期見通し	▲5.1 ↓	▲10.3 ↑	▲5.1 ↑	▲2.6 ↑	▲2.4 ↓	▲5.0 ↑	2.5 ↑	7.5 ↓	5.0 ↓	0.0 ↑	2.5 ↓	0.0 ↓	2.5 ↓

5. サービス業

前期比ベースでは、売上高DIでマイナス幅が拡大したが、景気判断DI、業況判断DI、資金繰りDIで、マイナス幅が縮小した。

来期見通しについては、資金繰りDIでプラス値に転じるが、売上高DIで悪化、景気判断DI、業況判断DIで、マイナス幅が拡大する見込み。

サービス業からは、「旅行商品の低価格化が進んでおり、薄利多売を余儀なくされる状況。香川での中国人観光客の消費は伸び悩んでおり、観光受入の認識を考え直す必要がある」（旅行業）、「前年比で、宿泊等、稼働率が上昇している」（ホテル）、「需要が停滞している」（美容室）・（学習塾）・（コンピュータシステム開発）・（土地家屋調査士）

といった声が寄せられた。

		【サービス業】DIの推移												
		4-6	7-9	10-12	H22/1-3	4-6	7-9	10-12	H23/1-3	4-6	7-9	10-12	H24/1-3	4-6
景気判断	前年同期比	▲61.5 ↓	▲69.2 ↑	▲57.7 ↓	▲69.2 ↓	▲73.1 ↑	▲42.3 ↓	▲38.5 ↑	▲37.0 ↓	▲54.2 ↑	▲32.0 ↓	▲44.0 ↑	▲20.8 ↓	▲26.9 ↓
	前期比	▲50.0 ↓	▲61.5 ↑	▲53.8 ↓	▲57.7 ↑	▲42.3 ↓	▲38.5 ↑	▲25.9 ↓	▲45.8 ↑	▲24.0 ↓	▲32.0 ↓	▲29.2 ↑	▲29.2 ↑	▲19.2 ↓
	来期見通し	▲53.8 ↓	▲46.2 →	▲46.2 ↑	▲30.8 ↑	▲26.9 ↓	▲50.0 ↑	▲30.8 ↑	▲29.6 ↓	▲41.7 ↑	▲24.0 ↓	▲52.0 ↑	▲4.2 ↓	▲15.4 ↓
業況判断	前年同期比	▲57.7 ↓	▲61.5 →	▲61.5 ↑	▲57.7 →	▲57.7 ↓	▲46.2 ↓	▲42.3 ↑	▲37.0 ↓	▲50.0 ↑	▲44.0 ↓	▲44.0 ↑	▲25.0 ↓	▲26.9 ↓
	前期比	▲42.3 ↓	▲50.0 ↑	▲42.3 →	▲42.3 ↓	▲34.6 ↑	▲23.1 ↓	▲30.8 ↑	▲29.6 ↓	▲45.8 ↑	▲28.0 →	▲28.0 ↓	▲29.2 ↑	▲3.8 ↓
	来期見通し	▲42.3 ↓	▲34.6 ↓	▲46.2 ↑	▲30.8 ↓	▲38.5 →	▲38.5 ↑	▲19.2 ↓	▲33.3 ↓	▲37.5 ↑	▲24.0 ↓	▲44.0 ↑	▲4.2 ↓	▲7.7 ↓
売上高	前年同期比	▲61.5 ↓	▲80.8 ↑	▲61.5 ↓	▲73.1 ↓	▲53.8 ↓	▲46.2 ↓	▲38.5 ↑	▲29.6 ↓	▲50.0 ↑	▲36.0 →	▲36.0 ↑	▲8.3 ↓	▲26.9 ↓
	前期比	▲38.5 ↓	▲61.5 ↑	▲50.0 ↓	▲53.8 ↑	▲34.6 ↑	▲30.8 ↓	▲42.3 ↑	▲22.2 ↓	▲54.2 ↑	▲28.0 ↑	▲24.0 ↓	▲12.5 ↓	▲19.2 ↓
	来期見通し	▲53.8 ↓	▲34.6 ↓	▲42.3 ↓	▲30.8 ↑	▲19.2 ↓	▲42.3 ↓	▲26.9 ↓	▲33.3 ↓	▲37.5 ↑	▲24.0 ↓	▲36.0 ↑	▲4.2 ↓	▲0.0 ↓
資金繰り	前年同期比	▲38.5 ↓	▲42.3 ↓	▲38.5 ↓	▲50.0 ↑	▲26.9 →	▲26.9 ↑	▲23.1 ↑	▲18.5 ↑	▲8.3 ↓	▲16.0 →	▲16.0 ↓	▲20.8 ↑	▲19.2 ↓
	前期比	▲30.8 ↓	▲34.6 ↓	▲38.5 ↓	▲34.6 ↑	▲19.2 ↓	▲23.1 ↑	▲15.4 ↓	▲22.2 ↓	▲25.0 ↑	▲16.0 ↓	▲24.0 ↑	▲20.8 ↑	▲7.7 ↓
	来期見通し	▲38.5 ↓	▲30.8 ↓	▲38.5 ↓	▲23.1 ↑	▲19.2 ↓	▲26.9 ↑	▲15.4 ↓	▲25.9 ↓	▲29.2 ↓	▲20.0 ↓	▲24.0 ↑	▲12.5 ↑	▲0.0 ↓
採算 (経常利益)	前年同期比	▲50.0 ↓	▲73.1 ↑	▲57.7 ↓	▲65.4 ↓	▲50.0 ↑	▲34.6 →	▲34.6 ↓	▲40.7 ↓	▲58.3 ↑	▲36.0 ↓	▲48.0 ↑	▲29.2 ↓	▲26.9 ↓
	前期比	▲50.0 ↓	▲46.2 ↑	▲38.5 ↓	▲42.3 ↑	▲34.6 ↓	▲38.5 ↑	▲19.2 ↓	▲33.3 ↓	▲41.7 ↑	▲36.0 ↓	▲44.0 ↑	▲16.7 ↑	▲0.0 ↓
	来期見通し	▲50.0 ↓	▲46.2 ↑	▲38.5 ↓	▲42.3 ↑	▲34.6 ↓	▲38.5 ↑	▲19.2 ↓	▲33.3 ↓	▲41.7 ↑	▲36.0 ↓	▲44.0 ↑	▲16.7 ↑	▲0.0 ↓
仕入	前年同期比	▲15.4 ↓	▲19.2 ↓	▲19.2 ↓	▲3.8 →	▲3.8 →	▲3.8 ↓	▲7.7 ↓	▲14.8 ↑	▲8.3 ↓	▲12.0 ↓	▲16.0 ↑	▲12.5 ↑	▲7.7 ↓
	前期比	▲3.8 ↓	▲7.7 ↓	▲15.4 ↓	▲0.0 ↓	▲7.7 ↓	▲0.0 ↓	▲11.5 ↓	▲22.2 ↑	▲20.8 ↑	▲4.0 ↓	▲12.0 ↓	▲12.5 ↑	▲3.8 ↓
	来期見通し	▲3.8 ↓	▲7.7 ↓	▲15.4 ↓	▲0.0 ↓	▲7.7 ↓	▲0.0 ↓	▲11.5 ↓	▲22.2 ↑	▲20.8 ↑	▲4.0 ↓	▲12.0 ↓	▲12.5 ↑	▲3.8 ↓
雇用	前年同期比	3.8 ↑	7.7 ↓	7.7 ↓	0.0 ↓	7.7 ↓	7.7 ↓	3.8 ↑	3.7 ↑	0.0 ↓	8.0 ↓	0.0 →	0.0 ↓	3.8 ↓
	前期比	3.8 →	3.8 ↓	0.0 ↓	3.8 ↑	7.7 ↓	11.5 ↓	0.0 ↓	3.7 ↓	8.3 ↑	12.0 ↓	0.0 →	0.0 ↓	7.7 ↓
	来期見通し	3.8 →	3.8 ↓	0.0 ↓	3.8 ↑	7.7 ↓	11.5 ↓	0.0 ↓	3.7 ↓	8.3 ↑	12.0 ↓	0.0 →	0.0 ↓	7.7 ↓
借入残高	前年同期比	▲26.9 ↑	▲23.1 ↓	▲23.1 ↓	▲19.2 ↓	▲7.7 ↓	▲15.4 ↑	▲11.5 ↑	▲11.1 ↓	▲16.7 ↑	▲8.0 ↑	▲4.0 ↓	▲4.2 ↓	▲3.8 ↓
	前期比	▲26.9 ↑	▲19.2 ↓	▲23.1 ↓	▲23.1 ↓	▲11.5 ↓	▲15.4 ↑	▲11.5 ↑	▲7.4 ↓	▲16.7 ↑	▲8.0 ↑	▲4.0 ↓	▲4.2 ↓	▲0.0 ↓
	来期見通し	▲26.9 ↑	▲23.1 ↓	▲23.1 ↓	▲23.1 ↓	▲11.5 ↓	▲15.4 ↑	▲11.5 ↑	▲7.4 ↓	▲16.7 ↑	▲8.0 ↑	▲4.0 ↓	▲4.2 ↓	▲3.8 ↓
借入金利	前年同期比	▲19.2 ↓	▲15.4 ↓	▲0.0 ↓	3.8 ↓	0.0 ↓	▲3.8 ↓	0.0 ↓	3.7 ↑	0.0 ↑	4.0 ↑	8.0 ↓	0.0 ↓	3.8 ↓
	前期比	▲11.5 ↓	▲11.5 ↑	3.8 ↓	3.8 ↓	0.0 ↓	▲7.7 ↓	▲3.8 ↓	▲3.7 ↓	0.0 ↑	4.0 ↑	4.0 ↓	0.0 ↓	3.8 ↓
	来期見通し	▲15.4 ↓	▲7.7 ↓	3.8 ↓	0.0 ↓	▲3.8 ↓	▲3.8 ↓	▲3.8 ↓	▲7.4 ↓	0.0 ↑	4.0 ↑	8.0 ↓	0.0 ↓	0.0 ↓

6. その他の業

前期比ベースでは、景気判断D I、業況判断D I、売上高D I、資金繰りD Iともに、マイナス幅が縮小。

来期見通しについては、景気判断D Iでプラス値に転じ、売上高D Iで横ばい、業況判断D I、資金繰りD Iで、マイナス幅が縮小する見込み。

その他の業からは、「四国八十八箇所霊場めぐりでの利用が順調に推移している」（タクシー）との声の一方、「建設会社の動きが鈍いためか、建設資材の輸送が大幅に減少した」（軽自動車運送）、「原材料（軽油）単価の高騰、受注価格の低下に伴い、厳しい状況が続いている」（バス）・（運送）といった声が寄せられた。

		【その他の業】DIの推移												
		4-6	7-9	10-12	H22/1-3	4-6	7-9	10-12	H23/1-3	4-6	7-9	10-12	H24/1-3	4-6
景気判断	前年同期比	▲62.5 ↑	▲56.3 ↓	▲70.6 ↑	▲41.2 ↑	▲31.3 ↑	▲12.5 ↓	▲31.3 ↓	▲6.3 ↓	▲50.0 ↑	▲26.7 ↑	▲12.5 ↓	▲37.5 ↑	▲12.5 ↓
	前期比	▲43.8 ↑	▲31.3 ↑	▲29.4 ↑	▲23.5 ↓	▲25.0 ↑	0.0 ↓	▲12.5 ↓	▲25.0 ↓	▲43.8 ↑	13.3 ↓	▲6.3 ↓	▲37.5 ↑	▲12.5 ↓
	来期見通し	▲37.5 ↑	▲31.3 ↓	▲47.1 ↑	▲23.5 ↓	▲18.8 ↓	▲31.3 ↓	▲25.0 ↓	▲18.8 ↓	▲31.3 ↓	▲6.7 ↓	▲18.8 ↓	▲31.3 ↑	0.0 ↓
業況判断	前年同期比	▲68.8 →	▲68.8 ↑	▲58.8 ↓	▲70.6 ↑	▲62.5 ↑	▲31.3 →	▲31.3 ↑	▲18.8 ↓	▲43.8 ↑	▲26.7 ↑	▲12.5 ↓	▲37.5 ↑	▲25.0 ↓
	前期比	▲50.0 ↓	▲43.8 ↑	▲11.8 ↓	▲35.3 ↓	▲37.5 ↑	▲12.5 ↓	▲25.0 ↓	▲37.5 →	▲37.5 ↑	0.0 ↓	▲6.3 ↓	▲37.5 ↑	▲25.0 ↓
	来期見通し	▲50.0 ↓	▲56.3 ↑	▲29.4 ↓	▲47.1 ↑	▲31.3 ↓	▲25.0 ↓	▲31.3 ↓	▲25.0 ↓	▲31.3 ↓	▲20.0 ↓	▲31.3 ↓	▲18.8 ↑	▲6.3 ↓
売上高	前年同期比	▲56.3 ↓	▲68.8 ↑	▲64.7 ↓	▲58.8 ↑	▲43.8 ↑	▲25.0 ↓	▲43.8 ↑	▲31.3 ↓	▲50.0 ↑	▲26.7 ↓	▲37.5 →	▲37.5 ↑	▲12.5 ↓
	前期比	▲31.3 ↓	▲31.3 ↑	▲11.8 ↓	▲64.7 ↑	▲37.5 ↑	▲18.8 ↑	▲12.5 ↓	▲43.8 ↑	▲37.5 ↑	6.7 ↑	12.5 ↓	▲56.3 ↑	▲18.8 ↓
	来期見通し	▲31.3 ↓	▲18.8 ↓	▲47.1 ↓	▲41.2 ↓	▲25.0 ↓	0.0 ↓	▲43.8 ↑	▲18.8 ↓	▲50.0 ↑	▲6.7 ↓	▲43.8 ↓	6.3 →	6.3 ↓
資金繰り	前年同期比	▲43.8 ↑	▲12.5 ↓	▲41.2 ↑	▲35.3 ↑	▲31.3 ↑	▲6.3 ↑	0.0 ↓	▲6.3 ↓	▲25.0 ↑	▲20.0 ↓	▲25.0 ↑	▲18.8 →	▲18.8 ↓
	前期比	▲37.5 ↑	0.0 ↓	▲17.6 ↑	▲11.8 ↓	▲25.0 ↑	0.0 ↓	▲12.5 ↑	▲6.3 ↓	▲12.5 ↑	▲6.7 ↓	▲6.3 ↓	▲37.5 ↑	▲18.8 ↓
	来期見通し	▲25.0 ↑	▲12.5 ↓	▲29.4 ↓	▲11.8 ↓	▲18.8 ↑	0.0 ↓	▲25.0 ↑	▲12.5 ↓	▲25.0 ↑	▲13.3 ↓	▲25.0 ↓	▲25.0 ↑	▲6.3 ↓
採算 (経常利益)	前年同期比	▲56.3 ↓	▲25.0 ↓	▲47.1 ↓	▲52.9 ↑	▲43.8 →	▲43.8 ↓	▲50.0 ↑	▲43.8 ↓	▲50.0 ↑	▲33.3 ↓	▲31.3 ↓	▲18.8 ↑	▲6.3 ↓
	前期比	▲6.3 ↓	▲18.8 ↓	▲47.1 ↓	▲35.3 ↓	▲50.0 ↑	▲37.5 ↓	▲43.8 ↓	▲50.0 ↑	▲37.5 ↑	▲13.3 ↓	▲18.8 ↑	▲12.5 ↑	▲12.5 ↓
	来期見通し	▲6.3 ↓	▲18.8 ↓	▲47.1 ↓	▲35.3 ↓	▲50.0 ↑	▲37.5 ↓	▲43.8 ↓	▲50.0 ↑	▲37.5 ↑	▲13.3 ↓	▲18.8 ↑	▲12.5 ↑	▲12.5 ↓
仕入	前年同期比	37.5 ↓	43.8 ↓	35.3 ↓	▲17.6 ↓	▲50.0 ↑	▲37.5 →	▲37.5 ↑	▲25.0 →	▲25.0 ↓	▲46.7 ↑	▲18.8 →	▲18.8 ↑	0.0 ↓
	前期比	0.0 ↓	▲12.5 ↓	▲17.6 →	▲17.6 ↓	▲43.8 ↑	▲37.5 →	▲37.5 ↑	▲31.3 ↓	▲25.0 ↓	▲20.0 ↓	▲12.5 ↓	▲31.3 ↑	6.3 ↓
	来期見通し	0.0 ↓	▲12.5 ↓	▲17.6 →	▲17.6 ↓	▲43.8 ↑	▲37.5 →	▲37.5 ↑	▲31.3 ↓	▲25.0 ↓	▲20.0 ↓	▲12.5 ↓	▲31.3 ↑	6.3 ↓
雇用	前年同期比	0.0 ↑	6.3 ↓	0.0 ↑	5.9 ↓	▲6.3 ↓	0.0 ↓	12.5 ↓	▲12.5 ↑	0.0 ↓	6.7 ↑	18.8 ↑	31.3 ↓	12.5 ↓
	前期比	6.3 ↑	12.5 ↓	5.9 →	5.9 ↓	▲6.3 ↓	6.3 →	6.3 ↓	▲12.5 ↑	0.0 ↓	▲6.7 ↑	18.8 ↑	31.3 ↓	12.5 ↓
	来期見通し	6.3 ↑	12.5 ↓	5.9 →	5.9 ↓	▲6.3 ↓	6.3 →	6.3 ↓	▲12.5 ↑	0.0 ↓	▲6.7 ↑	18.8 ↑	31.3 ↓	12.5 ↓
借入残高	前年同期比	▲25.0 ↑	▲6.3 ↓	▲29.4 ↓	▲5.9 ↓	▲18.8 ↓	▲25.0 ↑	0.0 ↓	▲12.5 ↑	▲6.3 ↓	0.0 ↓	▲18.8 ↑	▲12.5 ↑	▲6.3 ↓
	前期比	▲18.8 ↑	▲12.5 ↓	▲23.5 ↑	▲5.9 ↓	▲18.8 ↓	▲25.0 ↑	▲12.5 →	▲12.5 ↑	▲6.3 ↓	0.0 ↓	▲12.5 ↑	▲12.5 ↑	▲6.3 ↓
	来期見通し	▲12.5 ↑	▲6.3 ↓	▲35.3 ↓	▲11.8 ↓	▲12.5 ↓	▲25.0 ↑	▲12.5 ↓	▲18.8 ↑	▲6.3 ↓	▲6.7 ↓	▲18.8 ↑	▲18.8 ↑	▲6.3 ↓
借入金利	前年同期比	▲18.8 →	▲11.8 ↑	0.0 ↓	0.0 →	0.0 ↓	0.0 ↑	18.8 ↓	▲6.3 ↓	6.3 ↓	0.0 →	0.0 ↓	▲6.3 ↑	0.0 ↓
	前期比	▲25.0 ↑	0.0 ↓	▲5.9 ↑	0.0 →	0.0 ↓	6.3 →	6.3 ↓	▲6.3 ↓	0.0 ↓	6.7 ↓	0.0 →	0.0 ↓	6.3 ↓
	来期見通し	▲12.5 ↑	▲6.3 ↓	▲23.5 ↑	0.0 ↓	▲12.5 ↑	6.3 ↓	18.8 ↓	0.0 →	0.0 ↓	▲6.7 ↓	▲12.5 ↓	0.0 →	0.0 ↓

当所管内業種別景況天気図（平成24年4月～6月）

業種別	景気判断			業況判断			売上高			資金繰り			採算	
	H24 4月～6月期		H24 7月 ～ 9月期	H24 4月～6月期		H24 7月 ～ 9月期	H24 4月～6月期		H24 7月 ～ 9月期	H24 4月～6月期		H24 7月 ～ 9月期	H24 4月 ～ 6月期	H24 7月 ～ 9月期
	前年 同期比	前期比	見通し	前年 同期比	前期比	見通し	前年 同期比	前期比	見通し	前年 同期比	前期比	見通し	前年 同期比	見通し
全業種														
製造業														
建設業														
卸売業														
小売業														
サービス業														
その他の業														

凡例					
	特に好転	好転	まあまあ	悪化	特に悪化
DI値水準	>= +25.0	+24.9～+10.0	+9.9～-9.9	-10.0～-24.9	<= -25.0